

COMMUNIQUE DE PRESSE

Saint-Denis, le 22 mai 2020

Coronavirus COVID 19 à La Réunion : aucun nouveau cas confirmé

La préfecture et l'Agence Régionale de Santé confirment aucun nouveau cas de coronavirus COVID-19 à La Réunion ce vendredi 22 mai à 15h00, **soit au total 449 cas dont 411 patients ayant atteint les critères de guérison prononcés par le CHU et 1 décès** (issu d'une évacuation sanitaire au titre de la solidarité régionale), depuis l'apparition du premier cas le 11 mars 2020.

SITUATION EPIDEMIOLOGIQUE AU 22 mai 2020

449 cas ont été investigués à cette heure par l'ARS, Santé publique France & l'Assurance Maladie, dont 71% sont des cas importés.

• Bilan des cas investigués :

Cas importés (personnes qui ont contracté la maladie en dehors du territoire)	319
<i>Dont cas issus d'une évacuation sanitaire au titre de la solidarité régionale</i>	13
Cas autochtones secondaires (personnes ayant un lien direct avec des cas importés)	66
Cas autochtones (personnes ayant un lien indirect ou n'ayant aucun lien avec un cas importé)	64
Nombre total de cas investigués	449

• Situation sanitaire :

Cas hospitalisés hors service de réanimation	10
<i>Dont cas issus d'une évacuation sanitaire au titre de la solidarité régionale</i>	9
Cas hospitalisés en service de réanimation	1
<i>Dont cas issus d'une évacuation sanitaire au titre de la solidarité régionale</i>	1

Contact presse
Service régional de la communication interministérielle

Téléphone : 0262 40 77 77
Courriel : communication@reunion.pref.gouv.fr
Internet : www.reunion.gouv.fr
Twitter : @Prefet974
Facebook : @Prefet974

• Contact-tracing : 3580 personnes appelées individuellement et suivies

Le « contact-tracing » est un dispositif qui a pour objectif d'identifier et de rappeler toutes les personnes ayant été en contact proche avec un cas confirmé de Coronavirus pendant sa période de contagiosité (on parle de «sujets contacts» ou de «contacts»).

Ces personnes font l'objet d'une enquête téléphonique au cours de laquelle est évalué leur état de santé et leur est précisé l'importance de :

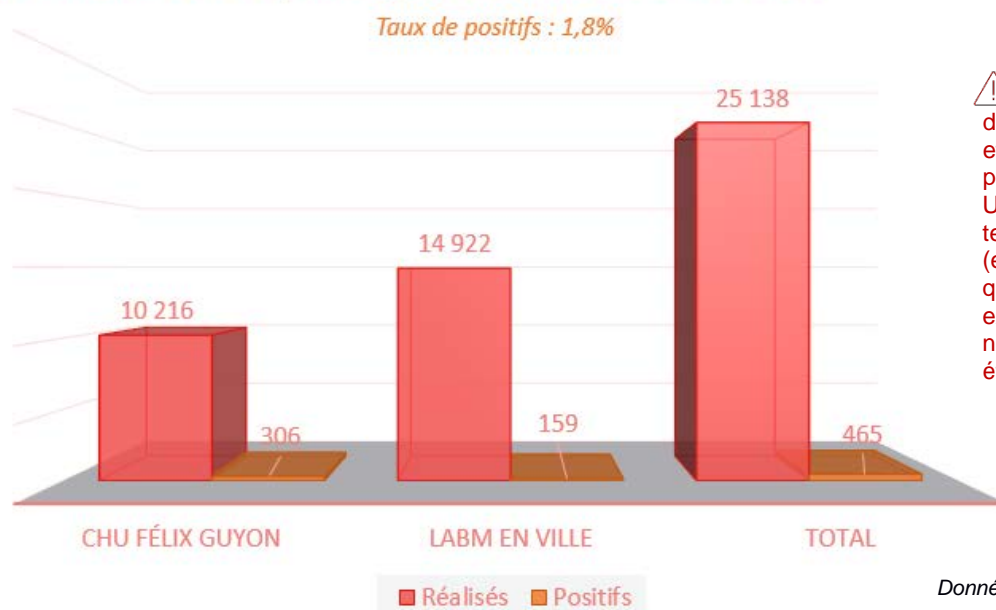
- **respecter un isolement strict (quatorzaine)**
- **surveiller quotidiennement leur état de santé**
- **appeler immédiatement le 15** ou son médecin traitant en cas d'apparition de symptômes
- **porter un masque** en cas de contact en face à face avec d'autres personnes

Le dispositif de contact-tracing a été réorganisé récemment dans le but de toucher le plus grand nombre de personnes possible. Il repose désormais sur **3 niveaux différents et complémentaires**, assurés par le médecin traitant au premier niveau (identification de l'entourage familial le plus proche), l'Assurance maladie au second niveau (identification milieu professionnel, amical ...) et en troisième niveau l'ARS (Investigations des situations complexes et des cas regroupés en collectivités pour repérer précocement et limiter la formation de cluster).

• Le dépistage

Objectif : identifier le plus précocement possible tout cas pour rapidement retracer son parcours et recontacter et isoler toute personne qui aurait été en contact avec ce cas pendant sa période de contagiosité.

Nombre de dépistages réalisés au 21 mai



⚠ Il s'agit du nombre de prélèvements positifs et non du nombre de patients positifs ; Un patient ayant pu être testé deux fois positif (en début et en fin de quatorzaine par exemple). Au 21 mai le nombre de cas confirmés était bien de 449.

Données CHU et LABM au 03/05/20

L'activité de dépistage est très importante à La Réunion. Au 21 mai 2020, on compte :

- **Plus de 14 900 tests** réalisés dans les laboratoires publics et privés de La Réunion
- **Plus de 10 200 tests** réalisés au CHU Félix Guyon

Soit plus de 25 100 tests réalisés au total, pour un **taux de positivité global de 1.8 %**.

La situation épidémiologique actuellement favorable se confirme par le maintien d'un très faible taux de positivité des dépistages à moins de 0,5 % depuis 4 semaines.

Contact presse

Service régional de la communication interministérielle

Téléphone : 0262 40 77 77

Courriel : communication@reunion.pref.gouv.fr

Internet : www.reunion.gouv.fr

Twitter : @Prefet974

Facebook : @Prefet974

La stratégie de dépistage adoptée permet de :

- maintenir une **couverture large de dépistage dans la population**, y compris auprès de personnes sans symptômes (lors par exemple des entrées à l'hôpital),
- augmenter la probabilité **d'identifier des cas peu symptomatiques sans notion de voyage**.

RECOMMANDATIONS A SUIVRE

o Se protéger avec les gestes barrières



Se laver régulièrement les mains ou utiliser une solution hydro-alcoolique



Se moucher dans un mouchoir à usage unique et le jeter



Toussez ou éternuez dans votre coude ou dans un mouchoir



Saluez sans se serrer la main, évitez les embrassades



Eviter de se toucher le visage



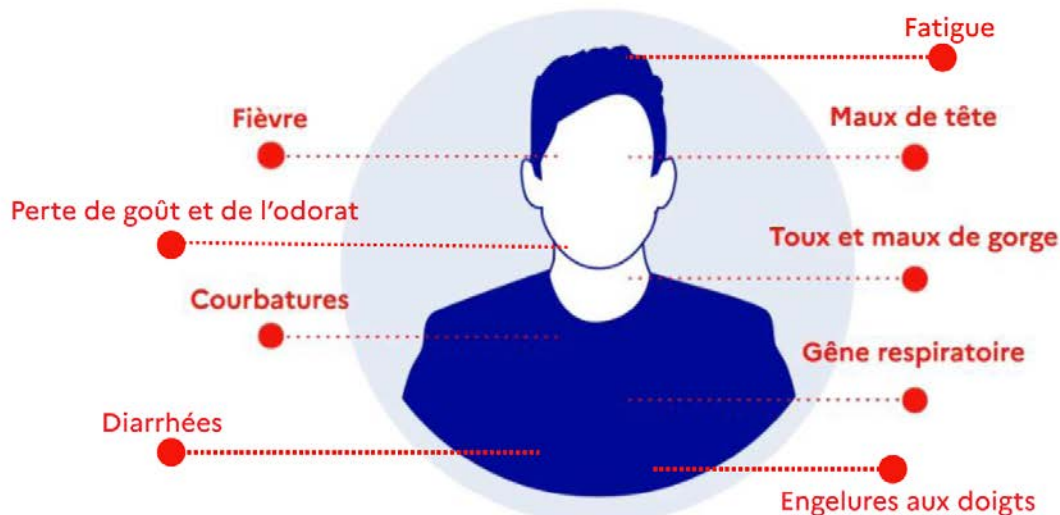
Respecter une distance d'au moins un mètre



En complément de ces gestes, porter un masque quand la distance d'un mètre ne peut pas être respectée

- **En cas de signes d'infection respiratoire (fièvre ou sensation de fièvre, toux, difficultés respiratoires) contactez le Samu Centre 15.**
- **Ne vous rendez pas chez votre médecin traitant ou aux urgences, pour éviter toute potentielle contamination.**

SYMPTÔMES



Durée d'incubation :
3 à 5 jours en moyenne et jusqu'à 14 jours

Service régional de la communication interministérielle

Téléphone : 0262 40 77 77

Courriel : communication@reunion.pref.gouv.fr

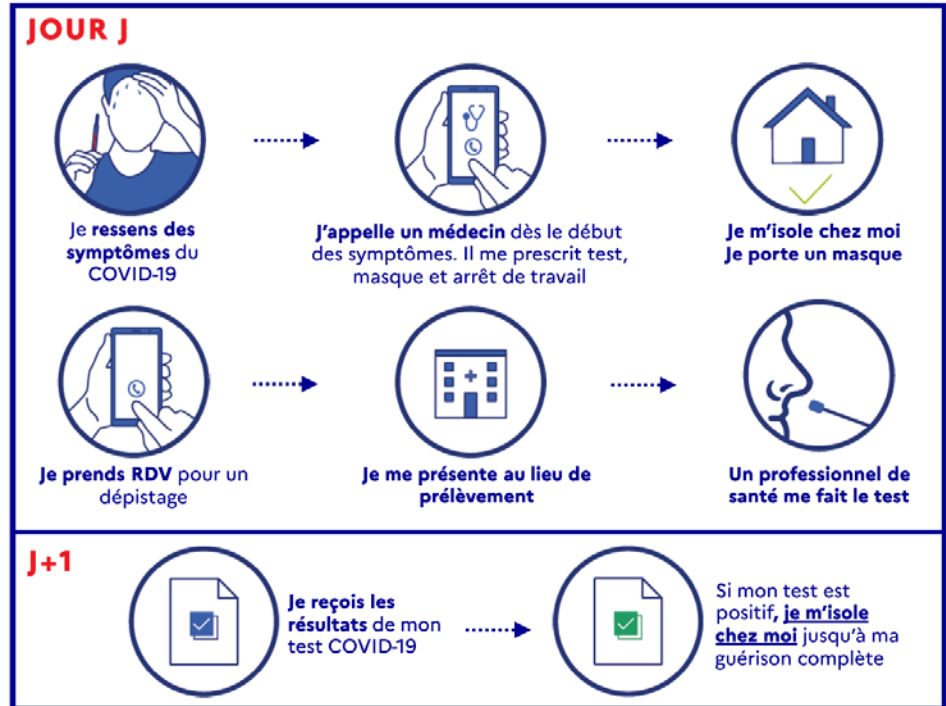
Internet : www.reunion.gouv.fr

Twitter : @Prefet974

Facebook : @Prefet974

SI J'AI DES SYMPTÔMES

Résultat du test
48H
après les 1ers symptômes



Contact presse
Service régional de la communication interministérielle

Téléphone : 0262 40 77 77
Courriel : communication@reunion.pref.gouv.fr
Internet : www.reunion.gouv.fr
Twitter : @Prefet974
Facebook : @Prefet974