

COMMUNIQUE DE PRESSE

Saint-Denis, le 29 mars 2022

Covid-19 à La Réunion :

Une circulation virale en hausse, sans impact à ce stade sur les hospitalisations

En dépit d'une circulation virale qui s'accélère à La Réunion, le nombre d'hospitalisation en unité de soin Covid continue à s'infléchir, tandis que le nombre hospitalisations en service de réanimation reste stable à un niveau bas.

Cette semaine, le nombre de cas hebdomadaires s'établit à 9 759 contre 8 494 la semaine précédente. Le taux d'incidence est en hausse à 1 140 contre 992 la semaine dernière. Le taux de positivité continue lui aussi d'augmenter (37,2% pour 34 231 tests réalisés contre 31,4% pour 33554 tests la semaine passée).

Concernant les indicateurs hospitaliers : le nombre d'hospitalisations en service de réanimation reste stable, tandis que le nombre d'hospitalisations en unité de soin Covid poursuit sa baisse. Le 29 mars, 10 lits de réanimation sont occupés par des patients Covid et 46 par des patients atteints d'autres pathologies (soit 56 lits occupés sur les 76 lits disponibles).

Au cours des 7 derniers jours, 7 décès liés à la Covid-19 sont à déplorer. Parmi ces décès, 5 personnes n'étaient pas vaccinées ou présentaient un schéma vaccinal incomplet. Les 2 personnes vaccinées présentaient quant à elles des comorbidités.

Pour le moment, la hausse des indicateurs de suivi de l'épidémie (taux d'incidence, taux de positivité et R effectif) ne s'accompagne pas d'une augmentation des hospitalisations en médecine Covid et des admissions en réanimation. Avec la levée des mesures de restriction et alors que 30% des personnes éligibles ne sont pas encore vaccinées, la gestion de l'épidémie repose désormais sur la responsabilisation de chacun avec l'application stricte des mesures barrière et la poursuite de l'effort de vaccination. Une personne de plus de 65 ans sur quatre n'est pas vaccinée ou n'a pas fait sa 3^{ème} dose de vaccin. Ce sont les premières victimes potentielles des formes graves de la maladie.

L'évolution des indicateurs hospitaliers dans les prochains jours sera donc déterminante pour définir la date de mise en œuvre de la dernière étape du plan de levée progressive des mesures de restriction, à savoir : la levée du passe vaccinal dans tous les lieux où il est aujourd'hui requis et la levée du port du masque en tous lieux, à l'exception des transports collectifs.

Protégeons les plus vulnérables

Si l'ensemble de la population est susceptible de contracter la maladie, certaines personnes sont plus à risque de développer une forme grave de la Covid-19 (personnes âgées, personnes malades avec comorbidité ou immunodéprimées).

La vaccination reste essentielle pour réduire les risques de complications de la maladie.

Aussi, les autorités sanitaires recommandent aux personnes fragiles ainsi qu'à leurs proches de:

- **appliquer les gestes barrières au quotidien et porter un masque,**
- **se faire vacciner et bénéficier de la dose de rappel** dès 3 mois après la 2^{ème} injection ou une infection,
- **réaliser le 2^{ème} rappel pour les personnes de plus de 80 ans et les résidents en EHPAD et USLD,** à partir de 3 mois après l'injection du 1^{er} rappel,
- **en cas d'infection, surveiller l'état de santé** pour prévenir une potentielle aggravation des symptômes, en demandant conseil à leur médecin,
- **continuer le suivi et le traitement des autres pathologies,** en lien avec leur médecin.

Situation sanitaire

La préfecture et l'Agence Régionale de Santé ont le regret d'annoncer ce mardi 29 mars 2022 les décès de 7 personnes intervenus au cours des 7 derniers jours, tous originaires de La Réunion :

- 1 personne âgée de 45 à 64 ans,
- 1 personne âgée de 65 à 74 ans,
- 5 personnes âgées de plus de 75 ans.

5 personnes n'étaient pas vaccinées ou présentaient un schéma vaccinal incomplet. Les 2 personnes vaccinées présentaient des comorbidités.

Taux de positivité

Le taux de positivité est à 37,2 % pour la semaine du 19 au 25 mars, en hausse par rapport à la semaine dernière.

Les taux de positivité demeurant les plus élevés concernent en particulier **les tranches d'âge**:

- les personnes de 15-24 ans : 40,4 %
- les personnes de 25-34 ans : 39,9 %
- les personnes de 35-44 ans : 39,5 %
- les personnes de 45-64 ans : 39,1 %

Taux d'incidence

Le taux d'incidence hebdomadaire est en hausse à 1 140/100 000 habitants (contre 992 la semaine précédente).

9759 cas ont été confirmés du 19 au 25 mars.

Compte tenu des **322 519** guérisons et des **709** décès depuis le début de la crise sanitaire,

13 717 cas sont encore actifs à ce jour.

336 945 cas ont été investigués à ce jour par l'ARS, Santé publique France et l'Assurance Maladie depuis le début de l'épidémie.

Dépistage :

34 231 tests ont été réalisés sur la période, soit une hausse de près de 2 % par rapport à la semaine précédente.

Recherche de mutations Covid-19

Du 19 au 25 mars, 4 594 cas positifs ont été criblés pour identifier une mutation : **4 434** cas présentaient une des mutations spécifiques sous surveillance, en l'occurrence le variant Omicron.

Point sur les clusters :

16 nouveaux clusters ont été identifiés la semaine dernière.

Au 29 mars 2022, on comptabilisait au moins 21 clusters actifs.

Parmi ces clusters actifs, 7 clusters étaient classés à « criticité élevée » et 5 clusters à « criticité modérée ». 12 communes étaient concernées par ces regroupements de cas.

Situation hospitalière :

Au 29 mars 2022, **10 lits de réanimation étaient occupés par des patients positifs à la Covid-19**, sur les 76 lits installés à La Réunion, et 46 par des patients présentant d'autres pathologies (73% de taux d'occupation).

Dépistage

testeur COVID-19 alerter protéger
- LE BON CHOC, C'EST DE FAIRE LES -

QUEL TEST SELON MA SITUATION ?

	RT-PCR	RT-PCR ou Test antigénique	Autotest
Je suis complètement vacciné* ou j'ai moins de 12 ans	<ul style="list-style-type: none">• Pour confirmer un test antigénique ou un autotest positif.	<ul style="list-style-type: none">• Si j'ai des symptômes.• Quand je suis cas contact à J+2 après avoir appris que j'ai été en contact avec une personne positive.• Pour réduire mon isolement de 7 à 5 jours, si je suis positif et que je n'ai plus de symptômes depuis 48 heures.	<ul style="list-style-type: none">• Quand je suis cas contact à J+2 après avoir appris que j'ai été en contact avec une personne positive.• Quand je n'ai pas de symptômes et que je souhaite me réassurer.
Je ne suis pas vacciné ou pas complètement*		<ul style="list-style-type: none">• Si j'ai des symptômes.• Quand je suis cas contact à J+2 après avoir appris que j'ai été en contact avec une personne positive.• Pour réduire mon isolement de 10 à 7 jours, si je suis positif et que je n'ai plus de symptômes depuis 48 heures.	<ul style="list-style-type: none">• Quand je suis cas contact à J+2 après avoir appris que j'ai été en contact avec une personne positive.

*conformément au pass

CONTINUONS DE PRENDRE SOIN LES UNS DES AUTRES. RESTONS PRUDENTS.

- Porter un masque quand il est obligatoire ou recommandé
- Aérer et éviter les lieux très fréquentés les heures
- Se laver régulièrement et soigneusement les mains ou utiliser une solution hydro-alcoolique
- Tousser sans se couvrir la main et éviter les embrassades

21/03/2022

Retrouvez tous les lieux de dépistage (laboratoire, pharmacies, professionnels de santé...) sur le site de l'ARS : www.lareunion.ars.sante.fr/covid-19-ou-et-comment-se-faire-depister-la-reunion

Pour rappel, le centre de dépistage de la NORDEV fermera ses portes à compter du **31 mars au soir**. Jusqu'à cette date, le centre accueille le public le matin, du lundi au dimanche de 8h à 12h.

Vaccination

Point sur la vaccination

Du 21 au 27 mars, 3 310 injections ont été effectuées :

- 279 personnes ont reçu leur première dose,
- plus de 2480 Réunionnais ont bénéficié d'une dose de rappel.

Au 27 mars, 560 607 personnes disposent d'un schéma vaccinal initial et 572 777 personnes ont reçu au moins une injection.

71,9 % de la population éligible (de plus de 5 ans) est engagée dans un parcours vaccinal soit 66,9% de la population totale,

70,4% de la population éligible présente un schéma vaccinal complet soit 65,5 % de la population totale.

Où et comment se faire vacciner ?

Les personnes de plus de 5 ans peuvent se rendre :

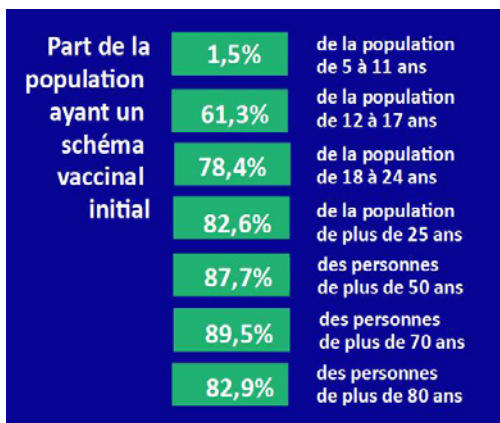
- **en centre de vaccination jusqu'au 31 mars au soir, avec ou sans rendez-vous**
Pour prendre RDV : par internet www.sante.fr ou par téléphone : **0262 72 04 04**
- **auprès de leur médecin, infirmier ou pharmacien de ville**, si ces professionnels de santé sont volontaires.

Toutes les informations sur la vaccination (lieux, modalités, vaccins, dose de rappel...) :
www.lareunion.ars.sante.fr/covid-19-ou-et-comment-se-faire-vacciner

Continuons à respecter les gestes barrières

- **Aérer les pièces de son domicile ou de son lieu de travail 10 minutes toutes les heures.**
L'aération fréquente des lieux clos est plus que jamais nécessaire pour ne pas laisser le virus s'installer.
 - **Porter le masque** dans les lieux clos et quand la distanciation sociale n'est pas possible
 - **Se laver régulièrement les mains ou utiliser une solution hydro-alcoolique, et éviter de se toucher le visage**
 - **Saluer sans se serrer la main et éviter les embrassades**
 - **Tousser ou éternuer dans son coude ou dans un mouchoir à usage unique**
 - **Respecter une distance d'au moins deux mètres avec les autres**

Pour le moment, même vaccinés, continuons à porter le masque et à appliquer les gestes barrières.



POINT DE SITUATION (du 19/03 au 25/03)

**NOUVEAUX CAS CONFIRMÉS
SUR LA PÉRIODE +9 759**

**NOMBRE DE CAS ACTIFS
13 717**

**NOMBRE DE
CLUSTERS ACTIFS**
Foyers d'épidémie

21

**PRISE EN CHARGE
DES PATIENTS**

63

VARIATION

0

décès

7

**HOSPITALISATIONS
EN UNITE COVID**

**HOSPITALISATION
EN RÉANIMATION**

10

Depuis le 11 mars 2020 | Total des cas **336 945**

CAS CONFIRMÉS
Depuis le 11 mars

EVASAN

224

DÉCÈS HOSPITALIER
liés directement à la Covid-19

709

**PERSONNES
GUÉRIES**

322 519

Suivi des indicateurs

1 140

Taux d'incidence

Le R0 ou R effectif correspond au taux de reproduction d'un virus. Autrement dit, il s'agit du nombre de personnes qui peuvent potentiellement être contaminées par un individu infecté par la Covid 19. Cet indicateur est surveillé tout particulièrement depuis l'apparition de variants plus contagieux.

Taux de positivité

37.2

Le taux d'incidence représente le nombre de nouveaux cas de Covid 19 diagnostiqués par un test RT-PCR survenus au cours des 7 derniers jours rapporté au nombre d'habitants à La Réunion.
L'unité retenue est pour 100 000 habitants.

1.15

Le taux de positivité correspond au nombre de nouvelles personnes testées positives à la Covid 19 au nombre total de personnes testées pour la première fois sur la même période. Ainsi les personnes effectuant plusieurs tests sur une même période ne sont pas comptées plusieurs fois.

Vaccination : 1 427 923



Première injection

572 777

Couverture vaccinale : 71,9%

2^{ème} injection
ou 1 injection Janssen

560 607

Couverture vaccinale : 70,4%

Rendez-vous disponibles
jusqu'au 31 mars

1 907



0 800 130 000
(appel gratuit)



GOUVERNEMENT.FR/INFO-CORONAVIRUS

