

Panorama sur La Réunion

Retour sur l'événement
de présentation de 3 grandes
innovations médicales
à La Réunion



PANORAMA, ORION, D2LM

Comment le numérique révolutionne
l'imagerie médicale et le parcours des patients

Contact presse :

François Gaertner

f.gaertner@tesis.re / 0692 73 51 99

Sommaire

Le numérique au service de la santé publique	4
TESIS : Accompagner les professionnels de santé dans la révolution numérique	4
« Panorama sur La Réunion » : un événement dédié à l'innovation sanitaire	5
Regards sur des projets de e-Santé ambitieux	6
PANORAMA : Mieux partager, mieux protéger.....	6
ORION : Optimiser les expositions lors de la prise en charge radiologique	7
D2LM : L'avenir d'un dépistage fiable, rapide et connecté.....	8

La révolution numérique impacte aujourd'hui l'ensemble des secteurs et la santé n'y échappe pas : prise de rendez-vous en ligne, téléconsultations, assistances robotiques, numérisation des dossiers médicaux...

Face à cela, le Groupement de Coopération Sanitaire (GCS) TESIS a choisi de s'investir pour transformer le système de soins et guider les professionnels de santé dans la digitalisation de leurs fonctions.

À l'origine de plusieurs innovations numériques dans le domaine de l'imagerie médicale, mais aussi de premières en France, TESIS a souhaité présenter trois de ses grands projets lors d'un événement dédié : « Panorama sur La Réunion ».

Ces projets co-financés par l'ARS La Réunion, l'Union Européenne et l'Institut National du Cancer s'intègrent dans un service numérique dédié aux établissements de santé de la Réunion : TESIS KONECT. Ils ont pour objectif commun de simplifier le parcours de santé, d'offrir une meilleure prise en charge (plus rapide, sécurisée et fiable) et de coordonner les professionnels grâce au numérique.

Ce dossier de presse a pour vocation de les présenter : **ils se nomment Panorama, Orion et D2LM.**

Le numérique au service de la santé publique

TESIS

Accompagner les professionnels de santé dans la révolution numérique

Depuis 20 ans, l'organisation à but non-lucratif **TESIS s'engage pour la transformation et l'innovation du système de soins**. Organisée en Groupement de Coopération Sanitaire (GCS), TESIS est détenue et gouvernée par l'ensemble des acteurs de santé de La Réunion et entretient une étroite collaboration avec l'Agence Régionale de Santé (ARS) La Réunion, qui la soutient financièrement.

Face à la révolution numérique, TESIS joue un rôle de **facilitateur pour accompagner les professionnels de santé réunionnais dans la digitalisation** de leur métier, mais également offrir des services de e-Santé pour faciliter et sécuriser la communication des informations médicales sur l'ensemble du territoire.



TESIS est le premier opérateur de l'Océan Indien certifié Hébergeur de Données de Santé. Son action se compose des objectifs suivants :

- **Faciliter la circulation des informations** essentielles à la prise en charge des patients grâce à une meilleure coordination des acteurs de la santé ;
- **Protéger les données de santé** des Réunionnais ;
- **Accompagner le personnel soignant dans la transformation numérique du métier** ;
- **Favoriser la cohérence des projets régionaux avec les politiques publiques d'e-Santé**, à l'instar du volet numérique du plan Ma Santé 2022 ;
- **Améliorer l'état de santé des Réunionnais** en offrant une riche expertise digitale au service de l'information et de la prévention, en collaboration avec l'ARS La Réunion.

Parmi les différents services numériques pilotés par TESIS, trois d'entre eux concernent l'imagerie médicale, dont le pilier est le projet Panorama. Un événement dédié à la présentation de ces avancées inédites a ainsi été organisé par le GCS.

Panorama sur La Réunion

Un événement dédié à l'innovation sanitaire

L'événement « Panorama sur La Réunion » du 7 décembre 2021 est un moyen pour TESIS de faire découvrir ses innovations en imagerie médicale.

Idéal pour rappeler les différents acteurs engagés sur ces projets de e-Santé (à l'occasion des prises de parole de TESIS, de l'ARS...), cet événement offre aux participants la possibilité **d'appréhender les projets numériques Panorama, Orion et D2LM, mais aussi de se les approprier à travers trois ateliers dédiés**, chacun composé d'une expérience immersive et d'une vidéo pédagogique.

Ces trois grands projets sont **co-financés par l'ARS La Réunion, l'Union Européenne (FEDER) et l'Institut National du Cancer (INCa) et s'intègrent tous dans un service numérique commun dédié aux établissements de santé de La Réunion : TESIS KONECT**, le cœur numérique de la santé à La Réunion.

Grâce à la centralisation numérique, la sécurisation et la diffusion des documents médicaux, le service KONECT offre en effet une vision nouvelle de l'information médicale et ne cesse de se développer : **12 structures** (groupes hospitaliers ou privés, réseaux de santé et centres d'imagerie) **utilisent aujourd'hui TESIS KONECT pour stocker et diffuser leurs documents médicaux**. Plus encore, depuis 2018, le nombre et la variété de documents mis à disposition des professionnels de santé continue d'augmenter et a été multiplié par 4 : passant de 30 000 à 130 000. Comptes-rendus hospitaliers et d'imagerie, images, synthèses : peu importe la date ou l'établissement de santé, cette richesse de contenu disponible immédiatement offre à tous les soignants une information complète, et contribue de fait à l'amélioration globale des soins, au bénéfice des patients.

Les projets mis à l'honneur durant cette journée sont **une première en France** à l'échelle d'une région, à travers cette synergie privé/public.

Regards sur des projets de e-Santé ambitieux



PANORAMA

Mieux partager, mieux protéger

Le projet Panorama est le pilier des services de e-Santé de TESIS autour de l'imagerie médicale. Porté par les établissements de santé eux-mêmes, avec l'appui de TESIS, il a pour objectif de **faciliter l'échange et le partage de dossiers d'imagerie médicale au cœur de l'Océan Indien.**

Il répond à une demande commune des professionnels de santé : **disposer d'une archive neutre et d'une visionneuse d'imagerie médicale régionales** permettant **l'échange et le partage des examens sur le territoire.** En effet, lors d'une consultation généraliste ou hospitalière, les professionnels n'ont pas toujours accès au bon moment à l'information de santé de leur patient : l'examen peut déjà avoir été réalisé et ainsi être prescrit plusieurs fois inutilement, ce qui peut engendrer un risque (surexposition aux rayonnements, surcoûts...).

Grâce à Panorama, les patients bénéficient d'une meilleure prise en charge grâce à l'archivage et le partage entre les professionnels de santé : au lieu d'être propre à chacun des établissements, ce service s'appuie désormais sur la production d'imagerie médicale d'une vingtaine de structures de santé, représentant près d'un million d'examens annuels.

Un avantage pour les patients, mais également pour les professionnels :

- Les généralistes bénéficient désormais d'un accès rapide et sécurisé aux examens via les portails OIS de TESIS ;
- Les spécialistes de l'imagerie ont accès aux examens antérieurs, peuvent établir une expertise radiologique à distance, et ainsi optimiser les coûts d'archivage et de diffusion ;
- Les équipes de prise en charge sont mieux coordonnées.

 **DÉCOUVREZ EN VIDÉO CETTE AVANCÉE, UNE PREMIÈRE EN FRANCE !**
<https://www.youtube.com/watch?v=UaE-0Uj98h8>



ORION

**Optimiser les expositions lors de
la prise en charge radiologique**

Le service Orion (**Optimisation des Rayonnements IONISANTS**) est une innovation décisive pour la sûreté des patients devant réaliser des examens d'imagerie médicale. Il est financé par l'Union européenne, l'ARS La Réunion et le GHT Réunion.

Les rayons ionisants émis par certains équipements d'imagerie médicale sont indispensables pour voir et comprendre ce qu'il se passe dans le corps et le soigner.

Si la plupart de ces rayonnements sont sans danger et émis en faible quantité, certains examens peuvent impliquer une dose plus importante : **face à une exposition excessive, ces rayons peuvent entraîner des conséquences néfastes pour la santé**, tels que des brûlures cutanées ou des cancers.

Des procédures et normes de contrôle encadrent les examens, mais il **n'est pas toujours possible de surveiller la dose de rayonnements reçue par un patient tout au long de sa vie**, et d'éviter par exemple des examens redondants effectués dans différents établissements, (entraînant à terme un risque de surexposition). En effet, jusqu'ici, chaque service mettait en place des mesures propres au sein de sa structure, n'ayant donc pas toujours connaissance des examens réalisés ou doses reçues par un patient provenant d'un autre établissement.

Le projet Orion crée au sein de TESIS un **système d'information commun et partagé** par les ingénieurs biomédicaux et professionnels de santé concernés (radiologues, manipulateurs, physiciens médicaux...) offrant un **suivi de la dose d'irradiation reçue par les patients réunionnais, quel que soit l'établissement** dans lequel ils réalisent leur examen. Cet outil sera par exemple un moyen d'aide à la décision pour évaluer la pertinence d'un nouvel examen irradiant : l'annuler, le décaler, ou le réaliser exceptionnellement avec une dose plus faible.

Orion favorise donc aujourd'hui la radioprotection, en surveillant les usagers exposés aux rayonnements à des fins médicales. Il renforce aussi la sécurité et la qualité de la prise en charge radiologique grâce au partage d'informations, et limite le coût des infrastructures techniques grâce à la mutualisation.

Le projet sera d'abord déployé dans les hôpitaux du GHT Réunion : le GHER, le CHOR et le CHU, et rejoindra par la suite les établissements privés, les cliniques ou les cabinets d'imagerie libéraux.



D2LM

**L'avenir d'un dépistage fiable,
rapide et connecté**

Les projets Panorama et Orion, ainsi que leur plateforme commune TESIS KONECT, montrent à quel point le numérique peut faire évoluer les pratiques et améliorer les bénéfices pour chacun des usagers.

Des avantages nouveaux qui s'illustrent donc à travers de nombreux usages, à l'instar du dépistage du cancer du sein et **du projet D2LM, cas d'usage présenté lors de l'événement de TESIS.**

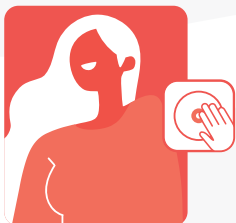
Le dépistage organisé du cancer du sein évolue : en avril 2021, TESIS et le CRCDC (Centre Régional de Coordination des Dépistages des Cancers) Réunion ont remis des conclusions encourageantes à l'Institut National du Cancer (INCa) concernant **l'expérimentation de la Dématérialisation de la 2e Lecture des Mammographies (D2LM)**. Ce test lancé en 2018 avec le soutien financier de l'INCa, de l'ARS La Réunion et de l'Union Européenne, s'appuie sur les nouveaux services numériques de TESIS.

Le dispositif mis en place à La Réunion consiste à utiliser des box installées au sein des centres d'imagerie : **lorsqu'une patiente se présente pour une mammographie de dépistage organisé, son dossier est envoyé numériquement vers le CRCDC par l'intermédiaire des box et de façon très rapide et sécurisée.**

Le CRCDC Réunion est immédiatement notifié des résultats :

- Si la première lecture révèle une anomalie, le CRCDC peut prévenir plus rapidement la patiente et coordonner son suivi ;
- Si le résultat est négatif, le CRCDC organise une seconde lecture pour bien confirmer l'absence de risque, et un autre radiologue est invité à compléter la fiche d'interprétation. La seconde lecture se fait par l'intermédiaire de la console numérique installée au CRCDC, et permet de fiabiliser l'interprétation.

Disposer d'un dossier numérique permet au CRCDC de gagner du temps dans la préparation des secondes lectures. **Un gain de temps non négligeable**, lorsque l'on sait que le dépistage organisé du cancer du sein concerne 120 000 Réunionnaises, soit plusieurs dizaines de milliers d'exams chaque année.



L'expérimentation D2LM a ainsi permis d'équiper le CRCDC et une dizaine de cabinets d'imagerie partenaires avec le matériel nécessaire. Les services sont opérationnels depuis juin 2018 avec les premiers centres d'imagerie partenaires réunionnais.

Grâce au numérique, le diagnostic des patientes est donc plus rapide, plus fiable, tandis que les interactions entre les différents acteurs du processus sont facilitées.

Ce projet témoigne, tout comme les autres projets numériques de e-Santé (KONNECT, Panorama, Orion...), d'une collaboration efficace entre de nombreux acteurs, mais aussi de l'importance de la prise en compte de la digitalisation des métiers, en faveur de tous.