



## LES MÉDECINS GÉNÉRALISTES À LA RÉUNION

Au 1er janvier 2015, 1 181 médecins généralistes sont en activité à La Réunion, sans compter les remplaçants. Les femmes représentent un tiers de la profession. Les généralistes ont en moyenne 50 ans. La densité des professionnels reste inférieure à celle de métropole en 2015.

Le territoire Ouest a une densité de médecins libéraux supérieure aux autres territoires.

### Principales caractéristiques des professionnels en activité au 1er janvier 2015

	Effectif	Situation professionnelle				Sexe			Age		
		Libéral	Salarié	Mixte	Part des libéraux	Hommes	Femmes	Part des femmes	Part des - de 35 ans	Âge moyen	Part des 55 ans et +
Territoire Nord-Est	477,2	290,3	172,8	14,1	61%	308,4	168,8	35%	8%	50,7	41%
Territoire Ouest	310,5	227,0	80,0	3,5	73%	178,0	132,5	43%	7%	48,7	30%
Territoire Sud	393,3	292,7	97,3	3,3	75%	271,6	121,7	31%	8%	50,6	39%
La Réunion	1181,0	810,0	349,9	20,9	69%	758,0	423,0	36%	8%	50,2	37%

Les effectifs décimaux sont imputables aux professionnels exerçant dans plusieurs lieux.

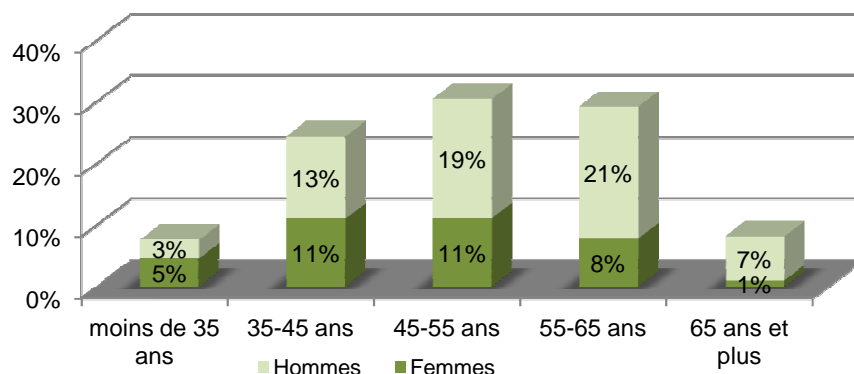
	Estimation densité	
	Total	Libéraux
Territoire Nord-Est*	148	90
Territoire Ouest*	146	107
Territoire Sud*	131	98
La Réunion**	140	96
Métropole**	144	84

Densité : Pour 100 000 habitants

\*Population municipale RP 2012, INSEE

\*\*Estimation population INSEE au 1er Janvier 2014

Répartition des généralistes par tranche d'âge et par sexe



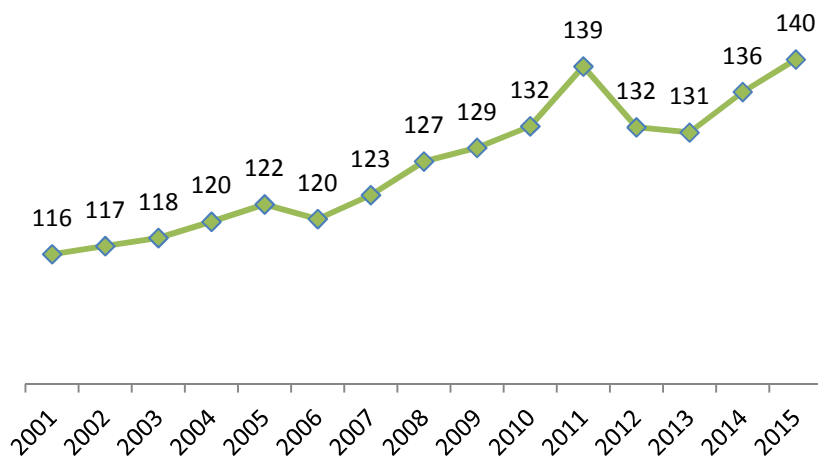
### Evolution des médecins généralistes

Au 1 <sup>er</sup> janvier	Effectif	Densité*
1990	521	87
2000	809	113
2005	944	122
2006	941	120
2007	979	123
2008	1030	127
2009	1054	129
2010	1082	132
2011	1154	139
2012	1103	132
2013	1098	131
2014	1143	136
2015	1181	140**

\*Densité : Pour 100 000 hab. (Estimations de population au 1er janvier, INSEE)

\*\*Estimation population INSEE au 1er Janvier 2014

Evolution de la densité des médecins généralistes à La Réunion



Si la baisse de la densité pouvait s'expliquer en 2011 par le passage du répertoire ADELI au RPPS, elle augmente régulièrement depuis 2013.

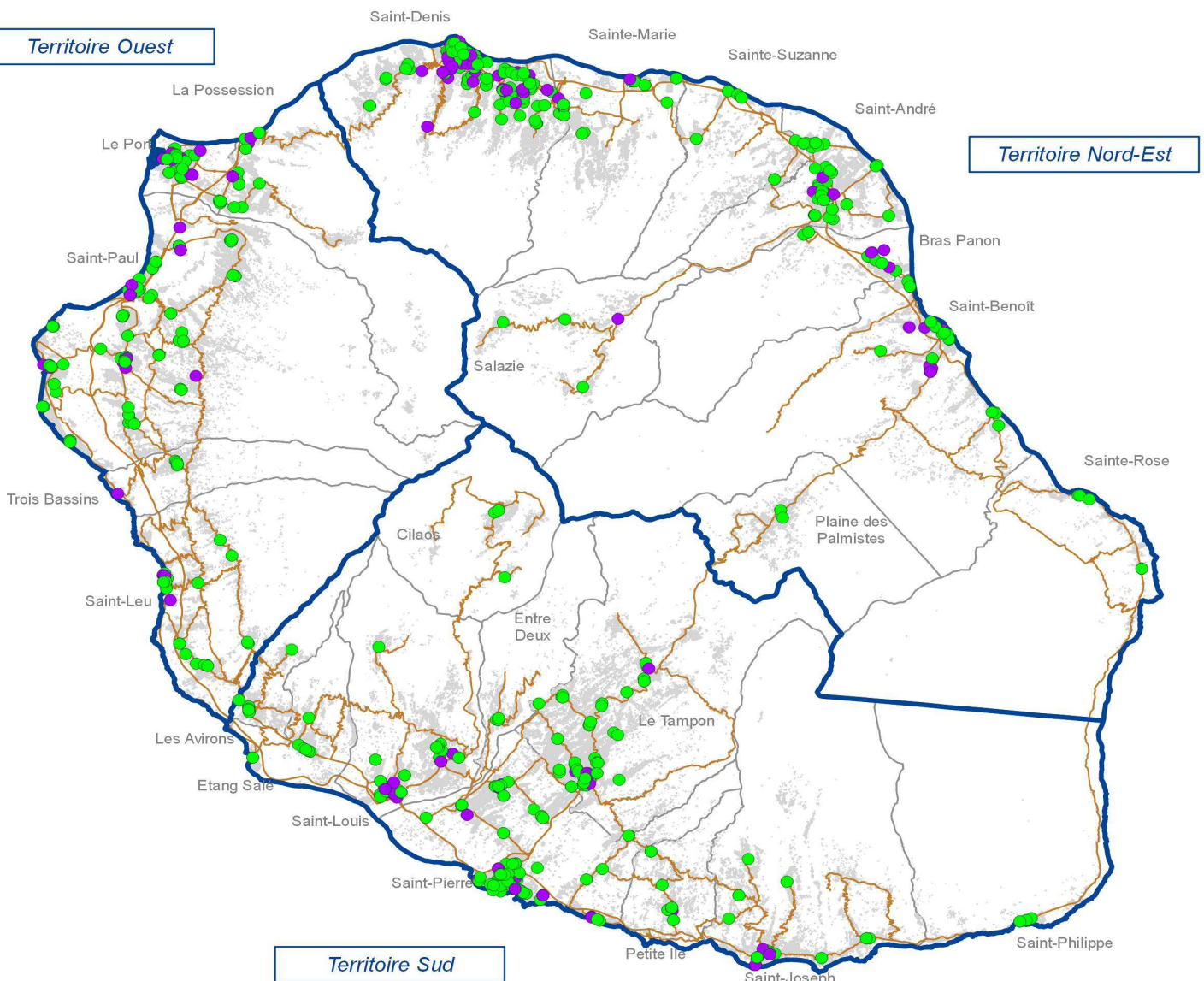
#### Taux annuel d'accroissement

2003-2008	3%
2008-2013	1%
2013-2015	2%

# Nos îles, notre santé

[www.ars.ocean-indien.sante.fr](http://www.ars.ocean-indien.sante.fr)

## Localisation des médecins généralistes



- Présence d'au moins un médecin généraliste libéral ou mixte
- Présence d'au moins un médecin généraliste salarié

- Route principale
- Bâti

Sources : ARS OI RPPS - © IGN BD Topo 2013

