



## LES MÉDECINS GÉNÉRALISTES À LA RÉUNION

Au 1er janvier 2019, 1 195 médecins généralistes sont en activité à La Réunion, hors remplaçants. Les femmes représentent plus d'un tiers de la profession. Les médecins généralistes ont en moyenne 52 ans. La densité des professionnels reste inférieure à celle de métropole en 2018 mais est supérieure pour les libéraux. La zone Ouest a une densité de médecins libéraux supérieure aux autres zones. L'effectif des médecins généralistes en 2019 est inférieur à celui de 2018 (-1,4%).

### Principales caractéristiques des professionnels en activité au 1er janvier 2019

|            | Effectif | Situation professionnelle |         |       |                   | Sexe   |        |                 | Age                  |           |                      |
|------------|----------|---------------------------|---------|-------|-------------------|--------|--------|-----------------|----------------------|-----------|----------------------|
|            |          | Libéral                   | Salarié | Mixte | Part des libéraux | Hommes | Femmes | Part des femmes | Part des - de 35 ans | Âge moyen | Part des 55 ans et + |
| Zone Est   | 141,1    | 100,0                     | 33,8    | 7,3   | 71%               | 103,5  | 37,6   | 27%             | 7%                   | 53,3      | 51%                  |
| Zone Nord  | 334,3    | 178,3                     | 147,8   | 8,2   | 53%               | 188,3  | 145,9  | 44%             | 11%                  | 51,9      | 46%                  |
| Zone Ouest | 312,3    | 226,5                     | 79,3    | 6,5   | 73%               | 168,5  | 143,8  | 46%             | 8%                   | 50,5      | 35%                  |
| Zone Sud   | 407,4    | 302,2                     | 101,3   | 4,0   | 74%               | 270,7  | 136,8  | 34%             | 7%                   | 52,7      | 46%                  |
| La Réunion | 1195,1   | 807,0                     | 362,2   | 26,0  | 68%               | 731,0  | 464,1  | 39%             | 8%                   | 52,0      | 44%                  |

Les effectifs décimaux sont imputables aux professionnels exerçant dans plusieurs lieux.

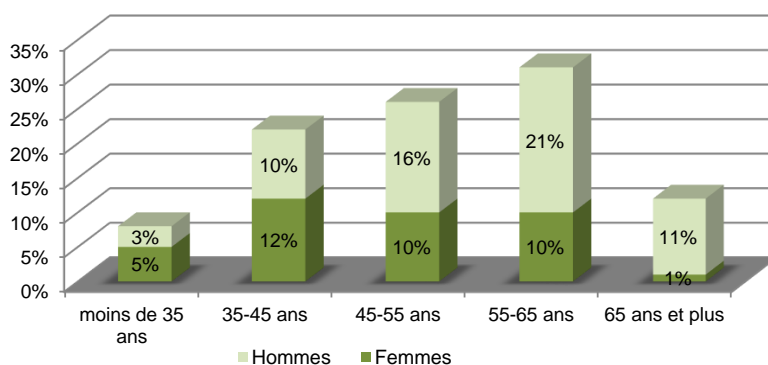
|              | Estimation densité |          |
|--------------|--------------------|----------|
|              | Total              | Libéraux |
| Zone Est*    | 111                | 85       |
| Zone Nord*   | 164                | 91       |
| Zone Ouest*  | 146                | 109      |
| Zone Sud*    | 132                | 100      |
| La Réunion** | 138                | 96       |
| Métropole**  | 139                | 89       |

Densité : Pour 100 000 habitants

\*Population municipale RP 2016, Insee

\*\*Estimation population INSEE au 1er Janvier 2019

Répartition des généralistes par tranche d'âge et par sexe



Note de lecture : 5% des médecins généralistes sont des femmes âgées de moins de 35 ans

### Evolution des médecins généralistes

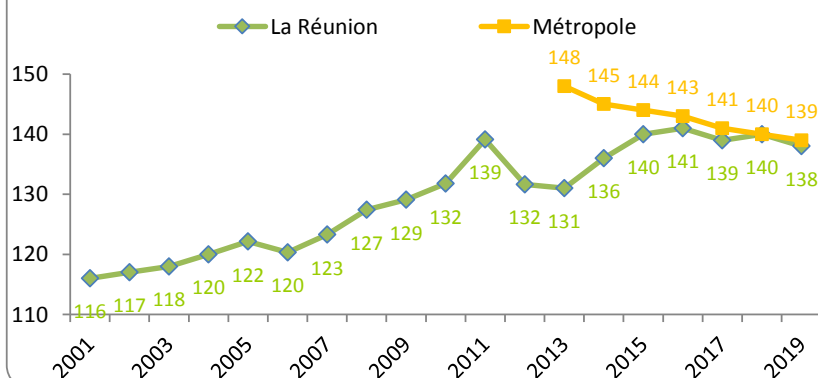
| Au 1 <sup>er</sup> janvier | Effectif | Densité* |
|----------------------------|----------|----------|
| 1990                       | 521      | 87       |
| 2000                       | 809      | 113      |
| 2011                       | 1154     | 139      |
| 2012                       | 1103     | 132      |
| 2013                       | 1098     | 131      |
| 2014                       | 1143     | 136      |
| 2015                       | 1181     | 140      |
| 2016                       | 1191     | 141      |
| 2017                       | 1182     | 139      |
| 2018                       | 1212     | 140      |
| 2019                       | 1195     | 139      |

Densité : Pour 100 000 hab. (Estimations de population au 1er janvier, INSEE)

Taux annuel d'accroissement

|           |       |
|-----------|-------|
| 2008-2013 | 1,3%  |
| 2013-2018 | 2,0%  |
| 2018-2019 | -1,4% |

Evolution de la densité des médecins généralistes

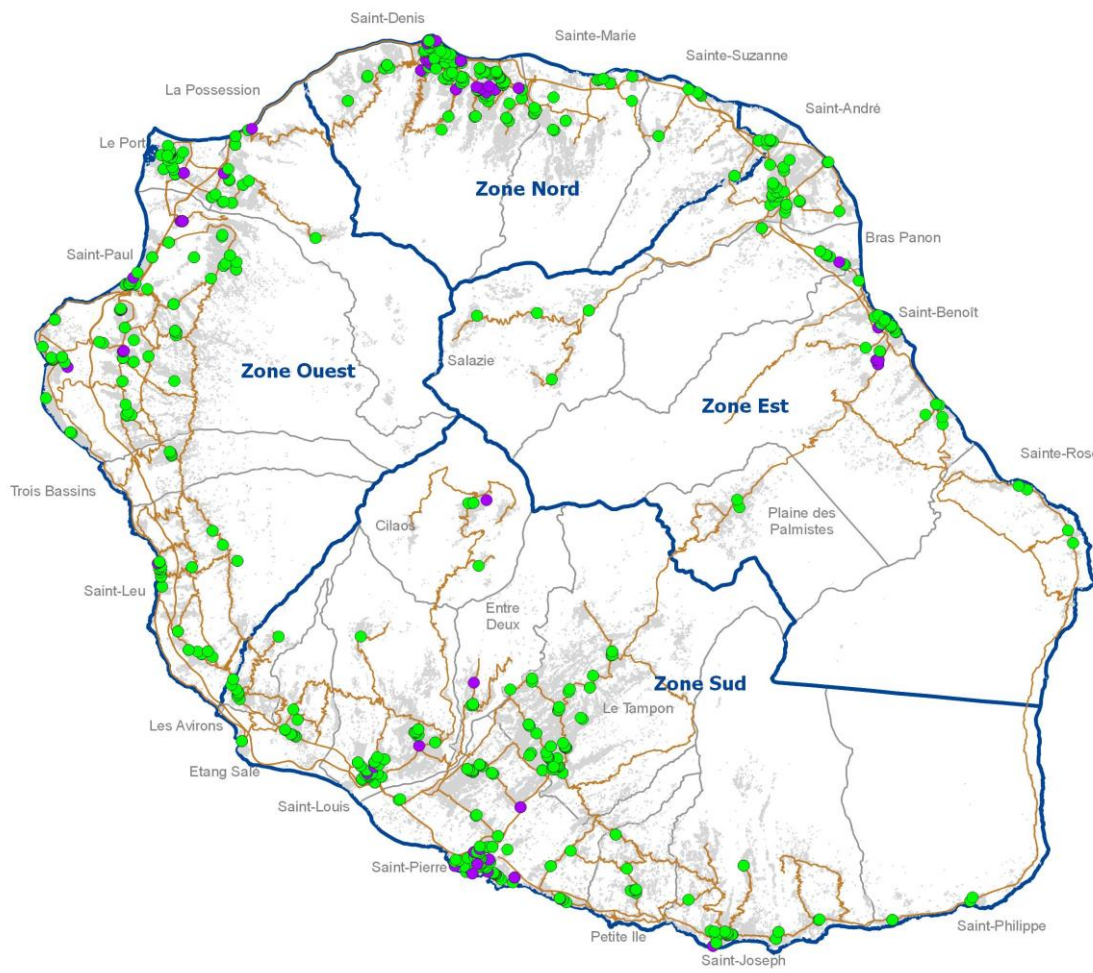


Si la baisse de la densité pouvait s'expliquer en 2011 par le passage du répertoire ADEL1 au RPPS, elle augmente régulièrement depuis 2013 jusqu'en 2016.

# Nos îles, notre santé

[www.ars.ocean-indien.sante.fr](http://www.ars.ocean-indien.sante.fr)

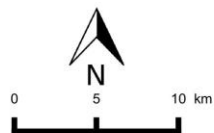
## Localisation des médecins généralistes



- Présence d'au moins un médecin généraliste libéral
- Présence d'au moins un médecin généraliste salarié

— Réseau routier principal  
■ Bâti

Sources : ARS OI RPPS - © IGN BD Topo 2013



### Sources

La Réunion : RPPS-DIAMANT, données brutes au 01/01/2019, hors remplaçants.  
Métropole : Données DREES au 01/01/19, hors remplaçants.

### Contributeurs

Julien BALICCHI - ARS OI