

COMMUNIQUE DE PRESSE

Saint-Denis, le 27 mai 2020

Coronavirus COVID-19 à La Réunion : 1 nouveau cas confirmé

La préfecture et l'Agence Régionale de Santé confirment 1 nouveau cas de coronavirus COVID-19 à La Réunion ce mercredi 27 mai à 15h00, soit un **total de 460 cas** depuis l'apparition du premier cas le 11 mars 2020. Le nouveau cas n'a pas été investigué à ce jour.

Pour autant, suite à des investigations complémentaires :

- un cas autochtone comptabilisé, dans le point de situation d'hier, a été requalifié en cas autochtone secondaire ce jour.

Les 3 cas détectés hier ont été investigués et se répartissent de la manière suivante :

- 1 cas importé ;
- 2 cas autochtones secondaires.

SITUATION EPIDEMIOLOGIQUE AU 26 mai 2020

459 cas ont été investigués à cette heure par l'ARS, Santé publique France et l'Assurance Maladie, dont 71% sont des cas importés.

• Bilan des cas investigués :

	Cas du jour	Variation par rapport à J-1
Cas importés (personnes qui ont contracté la maladie en dehors du territoire)	326	+1
<i>Dont cas issus d'une évacuation sanitaire au titre de la solidarité régionale</i>	17	stable
Cas autochtones secondaires (personnes ayant un lien direct avec des cas importés)	69	+3
Cas autochtones (personnes ayant un lien indirect ou n'ayant aucun lien avec un cas importé)	64	-1
Nombre total de cas investigués	459	+3

• Situation sanitaire :

	Cas du jour	Variation par rapport à J-1
Cas hospitalisés hors service de réanimation	15	stable
<i>Dont cas issus d'une évacuation sanitaire au titre de la solidarité régionale</i>	13	stable
Cas hospitalisés en service de réanimation	1	stable
<i>Dont cas issus d'une évacuation sanitaire au titre de la solidarité régionale</i>	1	stable

Contact presse
Service régional de la communication interministérielle

Téléphone : 0262 40 77 77–
Courriel : communication@reunion.pref.gouv.fr
Internet : www.reunion.gouv.fr
Twitter : @Prefet974
Facebook : @Prefet974

• **Contact-tracing : plus de 3600 personnes appelées individuellement et suivies**

Le « contact-tracing » est un dispositif qui a pour objectif d'identifier et de rappeler toutes les personnes ayant été en contact proche avec un cas confirmé de Coronavirus pendant sa période de contagiosité (on parle de «sujets contacts» ou de «contacts»).

Ces personnes font l'objet d'une enquête téléphonique au cours de laquelle est évalué leur état de santé et leur est précisé l'importance de :

- **respecter un isolement strict (quatorzaine)**
- **surveiller quotidiennement leur état de santé**
- **appeler immédiatement le 15** ou son médecin traitant en cas d'apparition de symptômes
- **porter un masque** en cas de contact en face à face avec d'autres personnes

Le dispositif de contact-tracing a été réorganisé récemment dans le but de toucher le plus grand nombre de personnes possible. Il repose désormais sur **3 niveaux différents et complémentaires**, assurés par :

- **le médecin traitant au premier niveau** : identification de l'entourage familial le plus proche,
- **l'Assurance maladie au second niveau** : identification milieu professionnel, amical ...
- **l'ARS au troisième niveau** : investigations des situations complexes et des cas regroupés en collectivités pour repérer précocement et limiter la formation de cluster).

RECOMMANDATIONS A SUIVRE

○ **Se protéger avec les gestes barrières**



Se laver régulièrement les mains ou utiliser une solution hydro-alcoolique



Se moucher dans un mouchoir à usage unique et le jeter



Toussez ou éternuez dans votre coude ou dans un mouchoir



Saluez sans se serrer la main, évitez les embrassades



Eviter de se toucher le visage



Respecter une distance d'au moins un mètre



En complément de ces gestes, porter un masque quand la distance d'un mètre ne peut pas être respectée

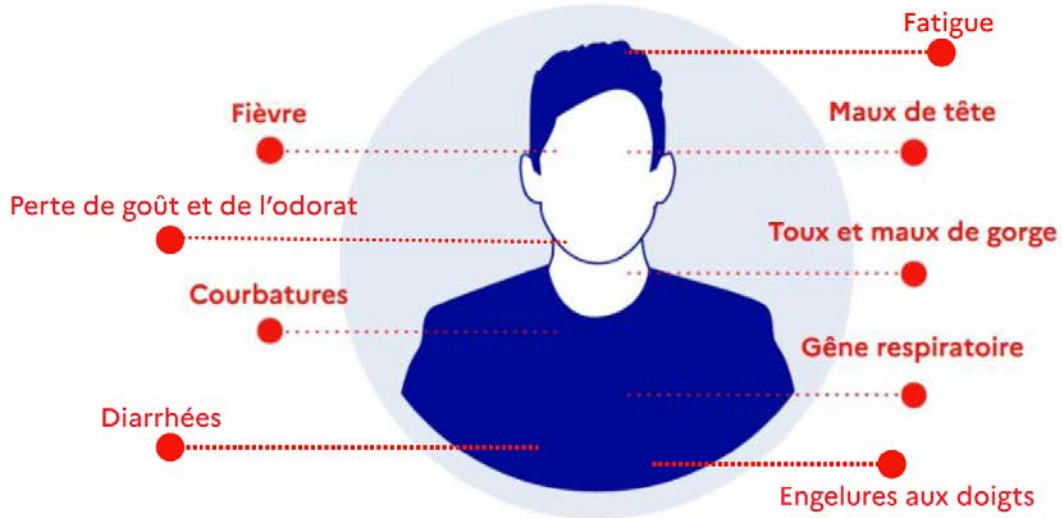
•

- **Si vous des difficultés respiratoires et signes d'étouffement : appeler le 15 sans délai**
- **Appeler immédiatement un médecin dès l'apparition des symptômes** (pour un rendez-vous ou une téléconsultation) pour vous faire prescrire un test virologique.

Contact presse
Service régional de la communication interministérielle

Téléphone : 0262 40 77 77–
Courriel : communication@reunion.pref.gouv.fr
Internet : www.reunion.gouv.fr
Twitter : @Prefet974
Facebook : @Prefet974

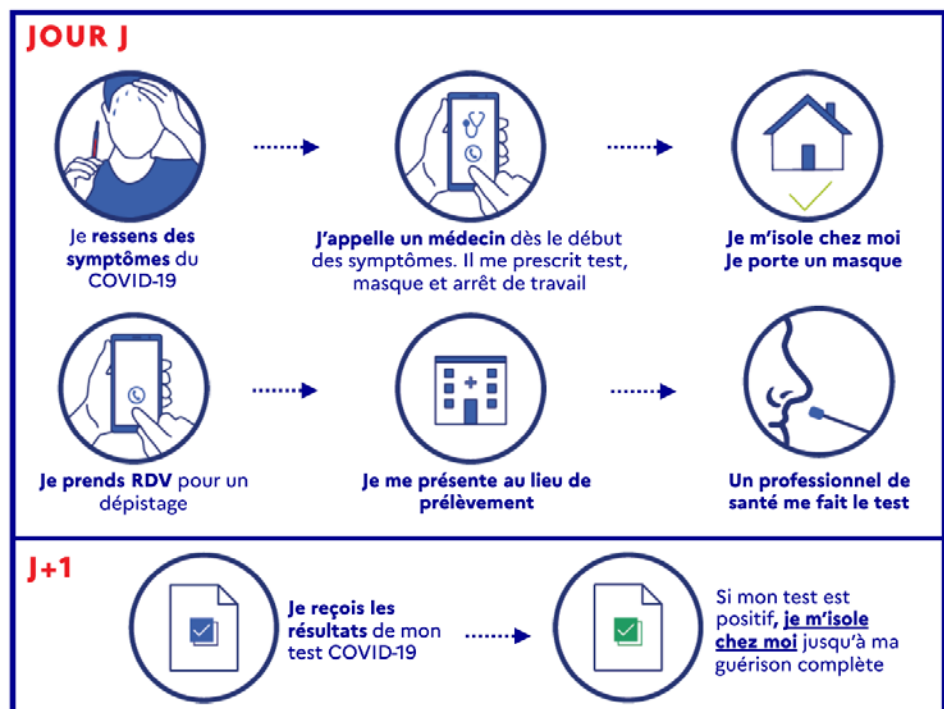
SYMPTÔMES



Durée d'incubation :
3 à 5 jours en moyenne et jusqu'à 14 jours

SI J'AI DES SYMPTÔMES

Résultat du test
48H
après les 1ers symptômes



Contact presse
Service régional de la communication interministérielle

Téléphone : 0262 40 77 77–
Courriel : communication@reunion.pref.gouv.fr
Internet : www.reunion.gouv.fr
Twitter : @Prefet974
Facebook : @Prefet974