

## COMMUNIQUE DE PRESSE

Saint-Denis, le 13 août 2020

### Coronavirus COVID-19 à La Réunion : 20 nouveaux cas confirmés

La préfecture et l'Agence Régionale de Santé confirment 20 nouveaux cas de coronavirus COVID-19 enregistrés à La Réunion ce jeudi 13 août à 15h00, dont 6 cas sont classés autochtones en lien avec le Cluster annoncé le 11/08, soit un **total de 754 cas** depuis l'apparition du premier cas le 11 mars 2020.

Outre ces nouveaux cas, parmi les cas confirmés ce jour :

- 5 cas sont classés autochtones sans lien avec le Cluster annoncé le 11 août ;
- 3 cas sont importés suite à un dépistage à J+7 de leur arrivée sur le territoire ;
- 6 sont encore en cours d'investigation pour savoir s'ils ont un lien avec le cluster.

Parmi les 10 cas qui étaient en cours d'investigation annoncés les 11/08 et 12/08 :

- 7 sont classés autochtones, sans lien avec le Cluster annoncé le 11 août ;
- 1 cas est importé ;
- 2 cas restent en cours d'investigation.

Suite aux investigations menées par l'Assurance Maladie, Santé publique France et l'ARS, deux autres clusters ont été identifiés à Saint-Denis : il s'agit de 2 clusters de 4 personnes chacun, de nature familiale, regroupant des cas autochtones déjà comptabilisés parmi les 754 cas. Pour ces 2 clusters réunis, moins de 20 contacts sont encore en cours d'investigation.

#### **SITUATION EPIDEMIOLOGIQUE AU 13 août 2020**

746 cas ont été investigués à cette heure par l'ARS, Santé publique France et l'Assurance Maladie, dont 65% sont des cas importés.

#### **• Bilan des cas investigués :**

	Cas cumulés	Variation par rapport à J-1
<b>Cas importés</b> (personnes qui ont contracté la maladie en dehors du territoire)	488	+4
<i>Dont cas issus d'une évacuation sanitaire au titre de la solidarité régionale</i>	58	0
<b>Cas autochtones secondaires</b> (personnes ayant un lien direct avec des cas importés)	80	0
<b>Cas autochtones</b> (personnes ayant un lien indirect ou n'ayant aucun lien avec un cas importé)	178	+18
<b>Nombre total de cas investigués</b>	746	+22

Contact presse  
Service régional de la communication interministérielle

Téléphone : 0262 40 77 77-  
Courriel : [communication@reunion.pref.gouv.fr](mailto:communication@reunion.pref.gouv.fr)  
Internet : [www.reunion.gouv.fr](http://www.reunion.gouv.fr)  
Twitter : @Prefet974  
Facebook : @Prefet974

**Rappel** : parmi les 18 cas autochtones confirmés ce jour, 6 sont en rapport avec le cluster annoncé le 11 août.

• **Situation sanitaire** :

	Nombre de cas	Variation par rapport à J-1
<b>Cas hospitalisés hors service de réanimation</b> hors évacuation sanitaire	9	-1
<b>Cas hospitalisés hors service de réanimation</b> issus d'une évacuation sanitaire au titre de la solidarité régionale	11	-1
<b>Cas hospitalisés en service de réanimation</b> hors évacuation sanitaire	2	+1
<b>Cas hospitalisés en service de réanimation</b> issus d'une évacuation sanitaire au titre de la solidarité régionale	1	0
<b>Patients guéris (au 07/08/2020)</b>	631	
<b>Décès de personnes atteintes du Covid-19</b>	5	0

• **Contact-tracing : plus de 5200 personnes appelées individuellement et suivies**

Le « contact-tracing » est un dispositif qui a pour objectif d'identifier et de rappeler toutes les personnes ayant été en contact proche avec un cas confirmé de Coronavirus pendant sa période de contagiosité (on parle de «sujets contacts» ou de «contacts»).

Ces personnes font l'objet d'une enquête téléphonique au cours de laquelle est évalué leur état de santé et leur est précisé l'importance de :

- **respecter un isolement strict (quatorzaine)**
- **surveiller quotidiennement leur état de santé**
- **appeler immédiatement le 15** en cas de difficultés respiratoires et signes d'étouffement
- **appeler son médecin traitant dès apparition de symptômes** (pour un rendez-vous ou une téléconsultation) pour une prescription d'un test virologique
- **porter un masque** en cas de contact en face à face avec d'autres personnes

Le dispositif de contact-tracing repose désormais sur **3 niveaux différents et complémentaires**, assurés par :

- **le médecin traitant au premier niveau** : identification de l'entourage familial le plus proche,
- **l'Assurance maladie au second niveau** : identification milieu professionnel, amical ...
- **l'ARS au troisième niveau** : investigations des situations complexes et des cas regroupés en collectivités pour repérer précocement et limiter la formation de cluster.

**Contact presse**  
**Service régional de la communication interministérielle**

Téléphone : 0262 40 77 77–  
Courriel : [communication@reunion.pref.gouv.fr](mailto:communication@reunion.pref.gouv.fr)  
Internet : [www.reunion.gouv.fr](http://www.reunion.gouv.fr)  
Twitter : @Prefet974  
Facebook : @Prefet974

## RECOMMANDATIONS A SUIVRE

### Continuons d'appliquer les gestes barrières



Lavez-vous très régulièrement les mains



Toussez ou éternuez dans votre coude ou dans un mouchoir



Utilisez un mouchoir à usage unique et jetez-le



Saluez sans se serrer la main, évitez les embrassades



Respecter une distance de 1 mètre

### Protégeons-nous, portons tous des masques

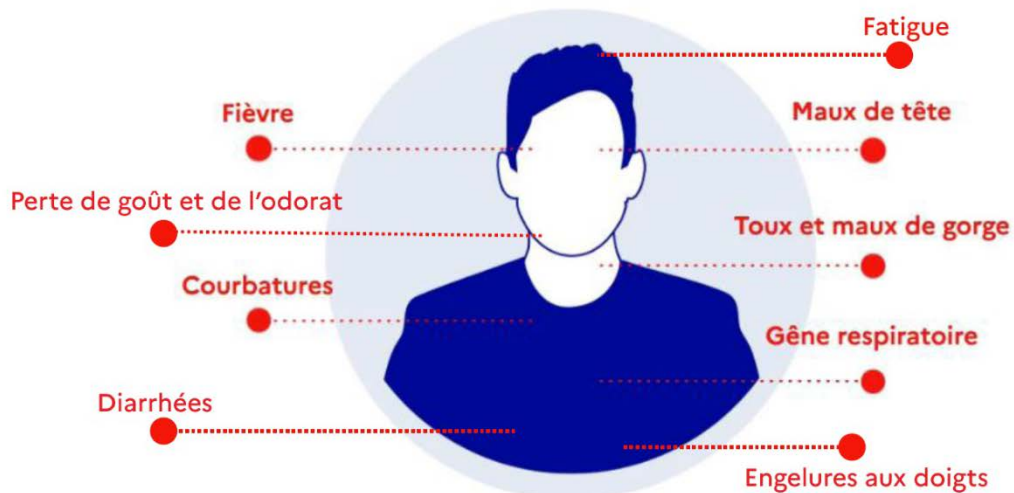


**ATTENTION :** Ce masque ne remplace pas les gestes barrières.

Il ajoute une barrière physique, lorsque vous êtes en contact étroit avec d'autres personnes.

- Si vous des difficultés respiratoires et signes d'étouffement : appeler le 15 sans délai
- Appeler immédiatement un médecin dès l'apparition des symptômes (pour un rendez-vous ou une téléconsultation) pour vous faire prescrire un test virologique.

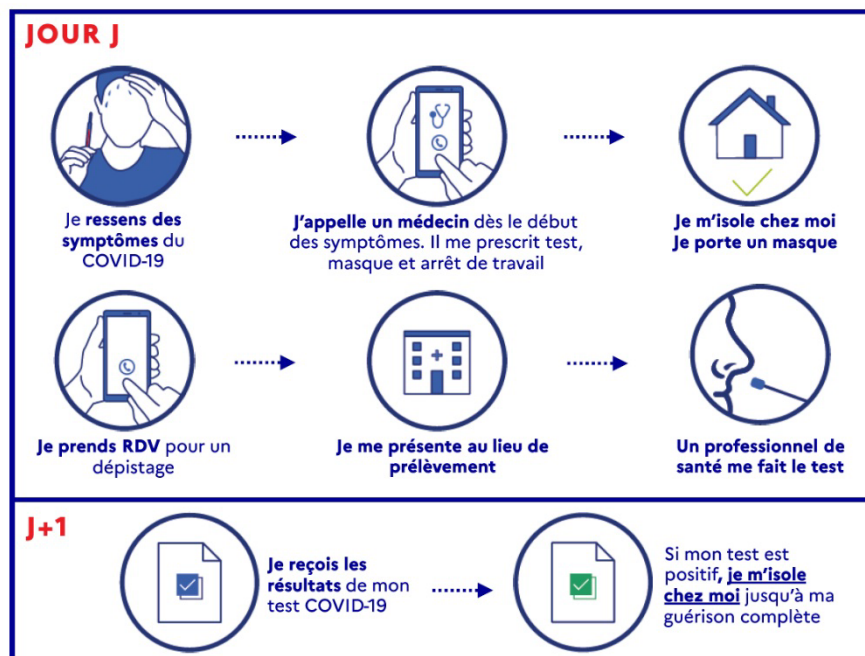
## SYMPTÔMES



Durée d'incubation :  
3 à 5 jours en moyenne et jusqu'à 14 jours

## SI J'AI DES SYMPTÔMES

Résultat du test  
**48H**  
après les 1ers symptômes



[GOUVERNEMENT.FR/INFO-CORONAVIRUS](http://GOUVERNEMENT.FR/INFO-CORONAVIRUS)



**0 800 130 000**  
(appel gratuit)

Contact presse  
Service régional de la communication interministérielle

Téléphone : 0262 40 77 77–  
Courriel : [communication@reunion.pref.gouv.fr](mailto:communication@reunion.pref.gouv.fr)  
Internet : [www.reunion.gouv.fr](http://www.reunion.gouv.fr)  
Twitter : @Prefet974  
Facebook : @Prefet974