

COMMUNIQUE DE PRESSE

Saint-Denis, le 13/11/2020

JOURNEE MONDIALE DE LUTTE CONTRE LE DIABETE, TOUS CONCERNES, TOUS MOBILISES



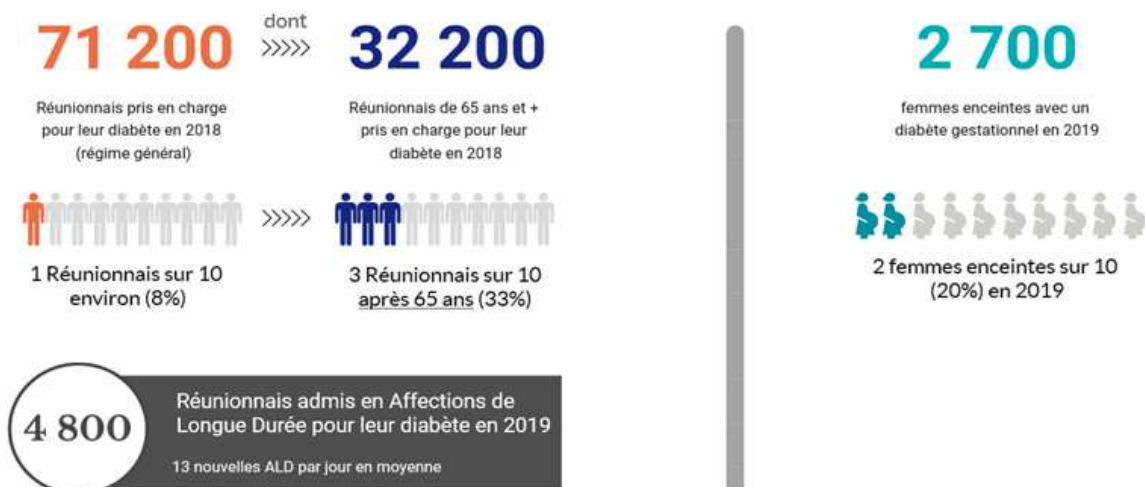
La Journée mondiale du diabète du 14 novembre est l'occasion de partager, avec la population et les acteurs, l'état de la situation épidémiologique du diabète à La Réunion. L'analyse des données est indispensable dans le cadre de la mise en œuvre des actions sur le territoire. Ces données viennent en appui au Programme réunionnais de nutrition et de lutte contre le diabète (PRND), arrêté le 6 novembre dernier par l'ARS et ses partenaires. Par ailleurs, afin d'accompagner les patients diabétiques, un programme régional d'Education thérapeutique du patient (ETP), nommé RunDIABETE, a été créé il y a quelques mois à La Réunion.

CHIFFRES CLES EDITION 2020 : LE DIABETE ET LES PERSONNES DIABETIQUES A LA REUNION

Missionné par l'ARS, l'Observatoire régional de la santé (ORS OI), avec l'appui d'un groupe d'experts, publie la 4^{ème} édition des chiffres clés sur le diabète à La Réunion.

Quelques chiffres montrant la fréquence de cette maladie sur le territoire

Avec 2 fois plus de cas de diabète à La Réunion qu'en métropole (fréquence du diabète pris en charge) et une augmentation de 3% en moyenne, La Réunion est particulièrement touchée par cette maladie chronique.



Plus de chiffres dans un document synthétique à destination des acteurs

Destiné aux acteurs de la lutte contre le diabète, ce document permet d'observer et de suivre l'évolution de la situation épidémiologique. L'objectif est de rassembler et de présenter de manière synthétique des chiffres récents, de nature et d'origine diverses sur :

- la fréquence de la maladie,
- la prise en charge des personnes diabétiques,
- la survenue des complications,
- les facteurs de risque du diabète et de ses complications,...

Retrouvez sur le site internet de l'ORS le document détaillé

« Chiffres clés – édition 2020 sur le diabète et les personnes diabétiques à La Réunion » :

https://www.ors-ocean-indien.org/IMG/pdf/orsoi_chiffres_diabete_reunion_2020.pdf

Une vidéo à destination du grand public

Pour informer la population sur ces nouveaux chiffres clé, une vidéo sera diffusée sur les réseaux sociaux et sur le site internet des partenaires.

UNE ETUDE INNOVANTE :

« PARCOURS DE SOINS DES PATIENTS DIABÉTIQUES À LA RÉUNION »

Afin de renforcer les données sur le diabète et notamment les données relatives à la prise en charge des patients diabétiques réunionnais, l'ARS, l'Assurance Maladie et l'ORS ont mené conjointement une étude qualifiée d'innovante du fait de la méthodologie employée.

L'objectif de cette étude était de décrire la prise en charge sur 8 ans de personnes mises sous traitement antidiabétique en 2010 à La Réunion afin de :

- Comparer le parcours « réel » avec le parcours « recommandé » (Recommandations de la Haute Autorité de Santé) pour en mesurer les écarts
- Etudier les liens entre parcours de soins et survenue des complications

PRINCIPAUX RÉSULTATS DE L'ÉTUDE

3 597 personnes mises sous traitement antidiabétique en 2010

55% de femmes, **54** ans en moyenne

54% des patients ont eu au moins une complication entre 2010 et 2018

Un essoufflement de la surveillance médicale et biologique :

des écarts aux soins croissants en termes de traitement, de suivi médical et d'examens recommandés

Des ruptures plus marquées à 1 an et 6 ans

Un faible recours aux médecins spécialistes, et notamment aux endocrinologues, même pour les étapes importantes du parcours.

Cette étude confirme un recours aux soins et aux examens périodiques insuffisant pour les patients diabétiques. Ce recours insuffisant constitue un risque de complications (AVC, insuffisance rénale, atteinte ophtalmologique, amputation), qui auraient pu être prévenues, retardées voire évitées.

Les données disponibles contribuent à la mise en œuvre des politiques publiques et des actions menées sur le terrain pour renforcer le suivi régulier et l'accès aux soins des patients diabétiques tout au long de leur vie.

Retrouvez l'étude « Parcours de soins des patients diabétiques » sur le site internet de l'ARS :

<https://www.lareunion.ars.sante.fr/journee-mondiale-de-lutte-contre-le-diabete-tous-concernes-tous-mobilises>

EDUCATION THERAPEUTIQUE DU PATIENT : un programme pour mieux vivre avec son diabète, à disposition de tous et sur l'ensemble de l'île

Innovant et précurseur dans l'accompagnement des patients diabétiques, un programme régional d'Education thérapeutique du patient (ETP) nommé RunDIABETE a vu le jour il y a quelques mois à La Réunion. Il s'agit d'un des premiers programmes français sur le diabète, en mesure de couvrir l'ensemble des communes d'un territoire.

Cette méthode de sensibilisation, d'information et d'apprentissage est proposée aux patients afin de mieux vivre avec leur pathologie. L'objectif est d'aider les patients à comprendre leur maladie, améliorer leur qualité de vie, réduire leurs problèmes de santé et résoudre leurs difficultés au quotidien grâce à des ateliers. L'ETP doit être proposée à tout patient porteur d'une maladie chronique, en complément du suivi habituel par le médecin traitant et l'équipe de soins.

Le programme RunDIABETE a été créé avec le soutien de l'ARS afin de répondre à un important besoin d'accompagnement des patients diabétiques, dont le nombre ne cesse de croître à La Réunion. Il a été conçu grâce au travail de co-construction de l'ensemble des acteurs locaux concernés par le diabète avec comme objectifs :

- de compléter une offre déjà existante de programme d'ETP sur le Diabète mais insuffisante au vu de l'augmentation constante du nombre de patients diabétiques et de toutes les communes à couvrir
- d'assurer une égalité d'accès à l'ETP à tous les Réunionnais

COMMENT PREVENIR LE DIABETE ET SES COMPLICATIONS ?

Le diabète de type 2 est une maladie métabolique caractérisée par une concentration en sucre élevée dans le sang (glycémie) du fait d'une insuffisante production d'insuline, hormone régulant le glucose dans le corps. Pratiquer une activité physique régulière, adopter une alimentation équilibrée, respecter un suivi médical régulier sont des mesures qui peuvent contribuer à prévenir la maladie et ses complications. Cette maladie est silencieuse ; il est important de se faire dépister.

>>>> Pour en savoir plus : rendez-vous sur :

masante.re / [Dossier diabète](#)

[Tout savoir sur le diabète](#)

[Diabète-les vidéos pratiques](#) (soin des pieds, auto-surveillance glycémique ...)

Masanté.re est un portail de promotion de la santé à destination des Réunionnais. Financé par l'ARS La Réunion, son but est d'encourager la population à adopter les bons gestes pour être en bonne santé, dans le respect des recommandations officielles et en déclinaison des priorités identifiées dans le projet régional de santé (PRS). Ses contenus sont élaborés avec le concours de professionnels, d'acteurs de santé et d'usagers réunionnais. Masanté.re contribue au portail national Santé.fr.



Contact presse

Service Communication ARS LA REUNION

Tél : 0262 93 94 55 – 0692 66 61 20

Mél : ars-reunion-communication@ars.sante.fr