



RÉPUBLIQUE  
FRANÇAISE

*Liberté  
Égalité  
Fraternité*



# COMITE DE SUIVI PRS

## NUTRITION-OBÉSITÉ-DIABÈTE

Stelly CHOPINET-DIJOUX  
Dr Marie-Françoise MIRANDA

ARS La Réunion – 21/02/2020

# LES COMITES DE SUIVI PRS

## Rappel des missions du comité de suivi PRS

Comité installé dans le cadre de la démarche globale de mise en œuvre et de suivi du PRS 2 :

- Définit les actions prioritaires du PRS afin de garantir l'atteinte des objectifs
- **Suit l'état d'avancement des actions**
- Recherche les convergences entre les actions de l'ARS et celles des partenaires
- Ajuste la programmation des actions

## Les travaux attendus de cette séance

- Partager l'état d'avancement des actions de la feuille de route 2019-2020
- Réajuster les actions de la feuille de route si besoin avec **actualisation** de la feuille de route 2020

## Calendrier

- Février-Mars 2020: réunion des comités PRS
- 7 avril 2020 :Réunion de la CSA Réunion : communication du bilan et des feuilles de route actualisées

# LES COMITES DE SUIVI PRS

## DEROULE D'UN COMITE

- Éléments de contexte 2019 sur la thématique - Faits marquants
  - Rappel des actions programmées de la feuille de route 2019-2020
  - Présentation de l'état de la mise en œuvre des actions de la feuille de route :
    - Principales avancées/actions mises en œuvre
    - Actions en cours
    - Actions non mises en œuvre (identification des freins, abandon/reconduction de l'action)
- => Propositions pour l'actualisation de la feuille de route

# COMITE DE SUIVI PRS NUTRITION-OBESITE-DIABETE



## NUTRITION 9H-9H45

- Actualités nationales
- Alimentation
- Sport santé
- Promotion des repères nutritionnels

## OBESITE ADULTE 9H45-10H30

- Parcours de santé Obésité de l'adulte
- Volet enfant abordé dans le Comité PRS Santé de l'enfant

Petite pause  
de 10 min 😊

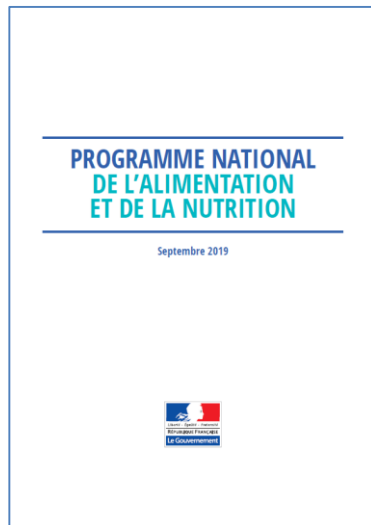
## DIABETE ADULTE 10H40-11H50

- Parcours de santé Diabète de type 2 de l'adulte
- Programme de lutte contre le diabète
- Volet infantile abordé dans le Comité PRS Santé de l'enfant

## GOVERNANCE OPERATIONNELLE 11H50-12H

- 1 Comité de suivi annuel
- 4 COTECH

# NUTRITION –Éléments de contexte 2019



STRATÉGIE  
NATIONALE  
SPORT  
SANTÉ  
2019-2024

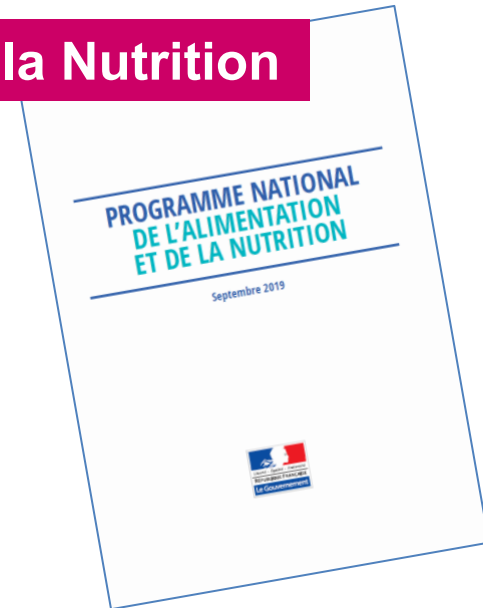
**Politiques nationales alimentation, nutrition, santé,  
sport santé**

*Une cohérence réelle entre les politiques  
du ministère de l'agriculture et de l'alimentation,  
celles du ministère de la santé et du ministère des sports.*

# NUTRITION –Éléments de contexte 2019

## PNAN => Programme National de l'Alimentation et de la Nutrition

- Chapeau commun
- **6 axes avec des actions concrètes à court terme**
  - Une alimentation favorable à la santé pour tous
  - Une alimentation plus durable et solidaire
  - Une plus grande confiance dans notre alimentation
  - Une pratique au quotidien de l'activité physique tout en limitant les comportements sédentaires
  - De meilleurs dépistages et prises en charge des pathologies liées à la nutrition
  - Nos territoires en action.

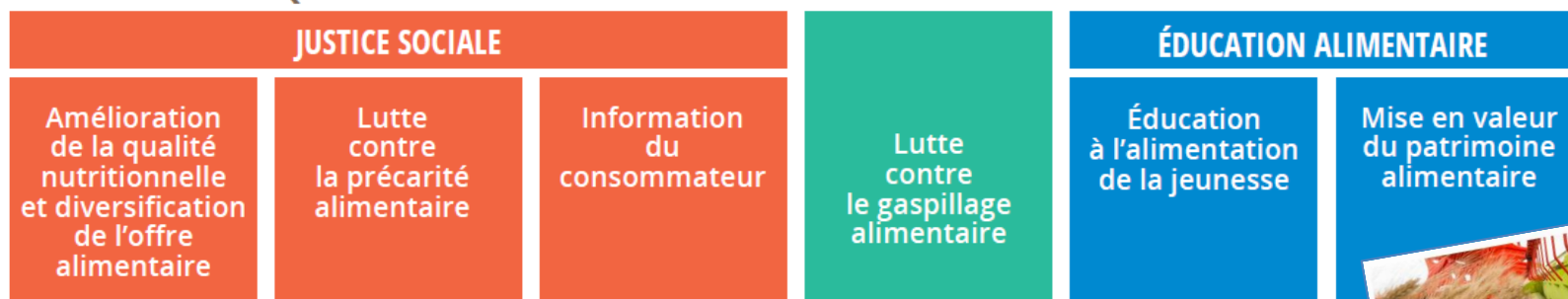


# NUTRITION –Éléments de contexte 2019

**PNA 3 => Programme national pour l'alimentation**

## ORIENTATIONS DU NOUVEAU PNA

### 3 AXES THÉMATIQUES



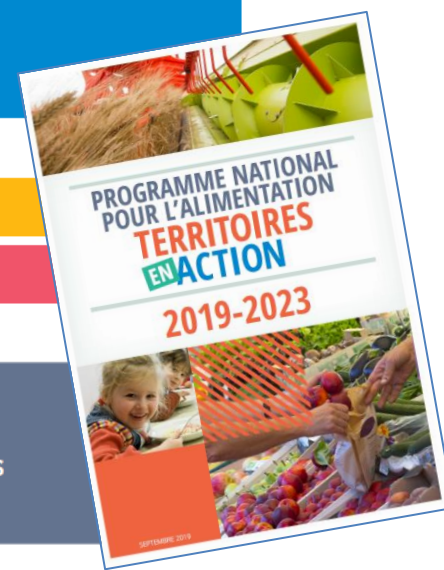
### 2 AXES TRANSVERSAUX



### UNE GOUVERNANCE RENFORCÉE ET UNE RECHERCHE ACCRUE DE SYNERGIES



Dimension internationale



# NUTRITION –Éléments de contexte 2019

**PNNS 4 => Programme national nutrition santé 2019-2023**  
*Alimentation et Activité physique, enjeux de santé publique*



## 5 axes et 10 mesures phares

- ❑ AXE 1 : Améliorer pour tous **l'environnement alimentaire et physique** pour le rendre plus favorable à la santé
- ❑ AXE 2 : Encourager les **comportements** favorables à la santé
- ❑ AXE 3 : Mieux **prendre en charge** les personnes en surpoids, dénutries ou atteintes de maladies chroniques
- ❑ AXE 4 : Impulser une **dynamique territoriale**
- ❑ AXE 5 : Développer la **recherche, l'expertise et la surveillance** en appui de la politique nutritionnelle



# Le programme national nutrition santé PNNS 4

## 10 mesures phares

Promouvoir les nouvelles recommandations nutritionnelles (bons réflexes alimentaires)

Augmenter les fibres, réduire les quantités de sel, sucres, gras dans les aliments de consommation courante par un engagement ferme des acteurs économiques et promouvoir le Nutri-Score

Réduire la consommation de sel de 30% d'ici 2025

Protéger les enfants et les adolescents d'une exposition à la publicité pour des aliments et boissons recommandés

Permettre à tous de bénéficier d'une restauration collective de qualité en toute transparence

Etendre l'éducation à l'alimentation de la maternelle au lycée.

Développer la pratique d'Activité Physique Adaptée (APA) pour les personnes atteintes de maladies chroniques.

Renforcer la prescription d'APA par les médecins.

Veiller à l'alimentation de nos aînés.

Promouvoir et partager au niveau national les actions locales innovantes, sources de créativité.

# NUTRITION –Éléments de contexte 2019

SNSS => Stratégie Nationale Sport Santé 2019-2024



## 4 axes

- La promotion de la santé et du bien-être par l'activité physique et sportive
- Le développement et le recours à l'activité physique adaptée à visée thérapeutique
- La protection de la santé des sportifs et le renforcement de la sécurité des pratiquants
- Le renforcement et la diffusion des connaissances

# NUTRITION – Bilan de la feuille de route 2019-2020

## Développer les connaissances et promouvoir les repères nutritionnels et comportements nutritionnels adaptés

ACTIONS PRS	Bilan 2019	Perspectives 2020
<b>Etude Individuelle Nationale des Consommations Alimentaires</b>	<ul style="list-style-type: none"><li>• Réalisation en 2019 d'une enquête sur les « Déterminants de la nutrition dans les DROM » menée par l'IRD national avec un collège d'experts</li></ul>	⇒ Restitution régionale de l'enquête en juin 2020 – venue des experts nationaux
<b>Etude sur les usages, pratiques et représentations de l'alimentation</b>	<ul style="list-style-type: none"><li>• Prise de contact avec l'INCA et la DGS sur faisabilité de réalisation de l'étude INCA 3 à La Réunion (étude très coûteuse)</li></ul>	⇒ <b>Abandon de ces 2 actions ? COTECH OBSERVATION à interroger.</b>

# NUTRITION – Bilan de la feuille de route 2019-2020

## Développer les connaissances et promouvoir les repères nutritionnels et comportements nutritionnels adaptés

ACTIONS PRS	Bilan 2019	Perspectives 2020
<b>Stratégie de communication à destination du grand public sur les repères nutritionnels</b>	<ul style="list-style-type: none"><li>• Pas de définition d'une stratégie globale</li><li>• En revanche, de nombreuses actions de promotion des repères nutritionnels via<ul style="list-style-type: none"><li>- Les réseaux sociaux (masanté.re, site PilonPilé.re de l'IREPS, Page FB de l'IREN)</li><li>- Evénement Fête des fruits et légumes frais (organisé au mois de novembre par l'IREN, 9 communes participantes)</li></ul></li></ul>	<p>⇒ Définition d'une stratégie de com intégrant les outils déployés dans le cadre du PNNS 4 et présentant une campagne de com grand public</p> <p>⇒ Création d'une page Facebook ARS La Réunion très prochainement</p>

# NUTRITION – Bilan de la feuille de route 2019-2020

ACTIONS PRS	Bilan 2019	Perspectives 2020
<b>Formation des médecins traitants aux repères nutritionnels</b>	<ul style="list-style-type: none"><li>• Pas d'action menée</li></ul>	<ul style="list-style-type: none"><li>⇒ Etat des lieux de l'offre de formation continue disponible auprès des organismes DPC agréés</li><li>⇒ Action à réajuster afin d'intégrer formation à l'annonce du diabète, entretien motivationnel</li></ul>
<b>Actions de prévention territorialisées et intersectorielles dans les quartiers</b>	<ul style="list-style-type: none"><li>• Expérimentation menée dans les quartiers de Camélias, Prunel et St-Louis</li></ul>	<ul style="list-style-type: none"><li>⇒ Evaluation des 3 projets</li><li>⇒ Modélisation des actions de prévention territorialisées et intersectorielles de nutrition dans un quartier (sur la base de données probantes)</li><li>⇒ Poursuite du projet Camélias Santé (adaptation possible au vue de l'évaluation)</li></ul>

# NUTRITION – Bilan de la feuille de route 2019-2020



**Zoom sur le Projet Camélias  
Santé**

***Intervention Diane BAILLIEUX,  
Mutualité de La Réunion***

# NUTRITION – Bilan de la feuille de route 2019-2020

ACTIONS PRS	Bilan 2019	Perspectives 2020
<b>Programmes d'éducation nutritionnelle en faveur des enfants et de leurs parents au sein des quartiers prioritaires et en milieu scolaire</b>	<ul style="list-style-type: none"><li>• Fête des fruits et légumes frais déployée dans 9 communes</li><li>• Actions d'éducation nutritionnelle déployées par l'IREN dans les classes de 6 communes =&gt; 1<sup>ère</sup> réflexion de l'IREN pour un nouveau modèle d'intervention</li><li>• Projets déployés par les communes/CLS =&gt; recensement complexe</li></ul>	<p>⇒ Modélisation des interventions de nutrition dans le milieu scolaire</p> <p>⇒ Recensement des actions par déploiement de OSCARS (pilotage IREPS)</p>
<b>Programmes de promotion de la pratique d'une activité physique régulière auprès des ado, notamment jeunes filles en surpoids</b>		<p>⇒ Déploiement de ICAPS à La Réunion</p>

# NUTRITION – Bilan de la feuille de route 2019-2020

## Structurer l'offre en sport santé

ACTIONS PRS	Bilan 2019	Perspectives 2020
<b>Sensibilisation des médecins traitants à la prescription du sport santé pour les patients en ALD</b>	<ul style="list-style-type: none"><li>• Action déjà menée sur St-Paul dans le cadre du déploiement de sport santé sur ordonnance</li><li>• Sport sur ordonnance en cours de déploiement sur La Possession, St-Denis</li></ul>	<p>⇒ Prérequis à cette action : structurer une offre de sport santé (dont sport sur ordonnance) sur l'ensemble du territoire et rendre cette offre plus visible pour le grand public et les médecins généralistes</p> <p>⇒ <b>Action à réajuster en lien avec les dispositifs Maisons sport santé</b></p>
<b>Labellisation des activités de SSBE sur l'ensemble du territoire</b>	<ul style="list-style-type: none"><li>• Lancement du 2<sup>ème</sup> appel à candidatures par l'ARS et DJSCS en novembre 2019</li></ul> <p>=&gt; Amélioration du suivi des activités déjà labellisées</p>	<p>⇒ Instruction des dossiers en avril 2020</p> <p>⇒ Poursuite et extension du label notamment PA/PH</p>



# NUTRITION – Bilan de la feuille de route 2019-2020



## Zoom sur les maisons sport santé à La Réunion

- **Labellisation de 5 maisons sport santé à La Réunion par Ministère de la santé et des sports en janvier 2020**
  - ❖ OMS de St-Paul
  - ❖ OMS de St-Joseph
  - ❖ OSTL de St-Pierre
  - ❖ MSP Sakisoigne (La Possession)
  - ❖ Kapab (Tampon)
- **Missions des MSS:**
  - ❖ Mettre à disposition du public l'information sur les offres existantes de pratique d'APS-APA
  - ❖ Sensibiliser, informer, conseiller sur les bienfaits de l'AP et ou sportives
  - ❖ Permettre un accueil ainsi qu'un programme sport santé personnalisé
  - ❖ Orienter les personnes vers les professionnels qualifiés (évaluer les capacités physiques et élaborer un programme sport santé personnalisé)
  - ❖ Orienter les personnes vers une activité adaptée à leurs besoins

# NUTRITION – Bilan de la feuille de route 2019-2020

Structurer l'offre en sport santé		
ACTIONS PRS	Bilan 2019	Perspectives 2020
<b>Référentiel de formation des professionnels du sport santé</b>	<ul style="list-style-type: none"><li>• Mise en place de la formation niveau 2 par l'OMS de St-Paul</li></ul>	<ul style="list-style-type: none"><li>⇒ Etat des lieux de l'offre de formations proposées par les ligues et comités</li><li>⇒ Stratégie de communication des actions et des porteurs</li><li>⇒ Lancement de la formation niveau 2 en mars par le CREPS</li></ul>

# NUTRITION – Autres faits marquants en 2019

## ALIMENTATION

- Installation du CRALIM par le Préfet (17/02/2020)
- Loi EGALIM et restauration collective
- Elaboration de la charte de la restauration collective
- Déclinaison régionale du PNA 3

## NUTRITION

- Signature en cours de 2 chartes « Villes actives PNNS » à La Réunion : La Possession et St-André
- Animation d'un groupe de travail spécifique avec les coordonnateurs CLS sur leur volet Nutrition
  - ❖ 7 CLS actuellement
  - ❖ 1<sup>ère</sup> réunion le 2 mars prochain

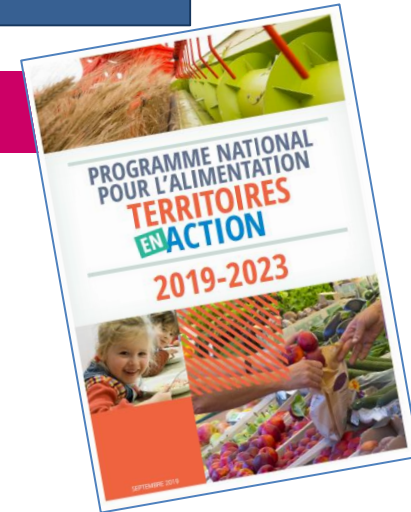
## SPORT SANTE

- Labellisation de 5 maisons sport santé à La Réunion
  - ❖ OMS de St-Paul
  - ❖ OMS de St-Joseph
  - ❖ OSTL de St-Pierre
  - ❖ MSP Sakisoigne (La Possession)
  - ❖ Kapab (Tampon)
- Déploiement régional de ICAPS Réunion
  - ⇒ Désignation d'un référent régional
  - ⇒ Organisation d'un séminaire de lancement le 26/02/2020

# NUTRITION – Perspectives volet alimentation

## Déclinaison du PNA à La Réunion

- **Justice sociale**
  - ✓ Habilitation des associations au titre de l'aide alimentaire
  - ✓ Qualité des dons alimentaires aux associations
- **Lutte contre le gaspillage alimentaire**
  - ✓ Mise en place d'un Réseau pour Éviter le Gaspillage Alimentaire (REGAL)
  - ✓ Thématiques REGAL : restauration scolaire, restauration commerciale, information et sensibilisation, dons alimentaires, biodéchets
- **Education alimentaire**
  - ✓ Poursuite des classes du goût et mise en place des maternelles du goût
  - ✓ Promotion des nouveaux repères nutritionnels et du NutriScore (PilonPilé, fête des fruits et légumes frais ...)
- **Restauration collective**
  - ✓ Charte pour une restauration collective publique responsable à La Réunion (CODARUN, guide de bonnes pratiques, livrets de recettes ...)
  - ✓ Développement de l'approvisionnement en produits durables et de qualité dans la restauration collective (loi EGalim)
  - ✓ Contrôle de la qualité nutritionnelle des repas servis en restauration scolaire
- **Projets alimentaires territoriaux (PAT)**
  - ✓ PAT de Mafate



# COMITE DE SUIVI PRS NUTRITION-OBESITE-DIABETE



## NUTRITION 9H-9H45

- Actualités nationales
- Alimentation
- Sport santé
- Promotion des repères nutritionnels

## OBESITE ADULTE 9H45-10H30

- Parcours de santé Obésité de l'adulte
- Volet enfant abordé dans le Comité PRS Santé de l'enfant

## DIABETE ADULTE 10H40-11H50

- Parcours de santé Diabète de type 2 de l'adulte
- Volet infantile abordé dans le Comité PRS Santé de l'enfant

## GOVERNANCE OPERATIONNELLE 11H50-12H

- 1 Comité de suivi annuel
- 4 COTECH

Petite pause de 10 min 😊

# OBESITE – Éléments de contexte 2019

## FEUILLE DE ROUTE NATIONALE OBESITE

- Diffusée en octobre 2019
  - S'inscrit dans la SNS et dans le chantier n°4 de « Ma Santé 2022 »
  - Axée sur la prise en charge
- ⇒ La feuille de route met l'accent sur les PARCOURS DE SANTE pour les personnes en situation d'obésité ou à risque de le devenir et sur l'importance de la fonction de coordination et de suivi
- S'inscrit dans la suite du rapport IGAS sur la chirurgie bariatrique pour améliorer la pertinence des interventions et le suivi des personnes opérées

**DECLINAISON  
REGIONALE  
EN 2020**

# OBESITE – Éléments de contexte 2019

## FEUILLE DE ROUTE NATIONALE OBESITE

### 4 AXES

Améliorer la prise en charge des personnes atteintes de surpoids et d'obésité par la structuration de parcours de soins gradués et coordonnés

Renforcer la régulation de la chirurgie bariatrique pour une meilleure pertinence

Développer la formation des professionnels et l'information des personnes en situation d'obésité

Soutenir l'innovation et mieux évaluer

# OBESITE – Éléments de contexte 2019

## FEUILLE DE ROUTE NATIONALE OBESITE

### ACTIONS PHARES

- Détecter précocement les personnes en situation d'obésité ou à risque par la saisie régulière du poids et taille dans le DMP, dès le plus jeune âge
- Orienter les personnes vers les équipes compétentes => parcours de soins gradués et personnalisés
- Améliorer la lisibilité de l'offre sur les territoires (programmes ETP, actions de formation, intervention de patients ressources, cartographie des professionnels...)
- Conditionner, dès 2020, l'activité de chirurgie de l'obésité à une **AUTORISATION** selon des critères de qualité
- Renforcer les CSO dans leur rôle d'animation et de coordination de la filière de soins ainsi que d'appui des professionnels
- Adapter et soutenir la filière obésité dans les outre-mers
- Poursuivre le déploiement des expérimentations innovantes en direction de publics ciblés (MRTC, OBEPEDIA)



# OBESITE – Bilan de la feuille de route 2019-2020

ACTIONS PRS	Bilan 2019	Perspectives 2020
<ul style="list-style-type: none"><li>Gradation et structuration de la filière de prise en charge de l'obésité y compris les troubles du comportement alimentaire</li></ul>	<ul style="list-style-type: none"><li>Feuille de route nationale obésité</li></ul>	<p>⇒ Feuille de route régionale ⇒ Structuration de la filière: Rôle du CSO, place du SSR, autorisation de la chirurgie bariatrique (Indicateurs CPOM de certaines structures) =&gt; Transport bariatrique</p>
Renforcement des articulations entre le 1 <sup>er</sup> -2 <sup>nd</sup> et 3 <sup>ème</sup> recours	<ul style="list-style-type: none"><li>Mise en œuvre de l'expérimentation ODACE:<ul style="list-style-type: none"><li>➤ CSO</li></ul></li></ul>	
Amélioration du suivi de la chirurgie bariatrique	<ul style="list-style-type: none"><li>CPOM ES non réalisé</li><li>Programme ETP</li></ul>	<p>⇒ Suivi post-op de la chirurgie bariatrique (indicateurs CPOM de certains établissements)</p>

# OBESITE – Bilan de la feuille de route 2019-2020

ACTIONS PRS	Bilan 2019	Perspectives 2020
Procédures permettant le suivi de patients opérés d'une chirurgie bariatrique (CSO et ses partenaires)	<ul style="list-style-type: none"><li>• Création d'un registre régional des personnes opérés non réalisée</li></ul>	⇒ Utilisation du registre national ?
Organisation de RCP avec mise en place de Plan Personnalisé de soins	<ul style="list-style-type: none"><li>• Mise en œuvre (CPOM CHU)</li></ul>	⇒ RCP régionale ?
Information du grand public sur les ressources médicales, associatives et sociales	<ul style="list-style-type: none"><li>• Site internet du CSO</li><li>• « ma santé.re »</li></ul>	⇒ Intégration de structures dans le ROR

# OBESITE – Bilan de la feuille de route 2019-2020



## Bilan des actions du CSO

*Intervention Dr Nathalie LE  
MOULLEC, CSO-CHU*



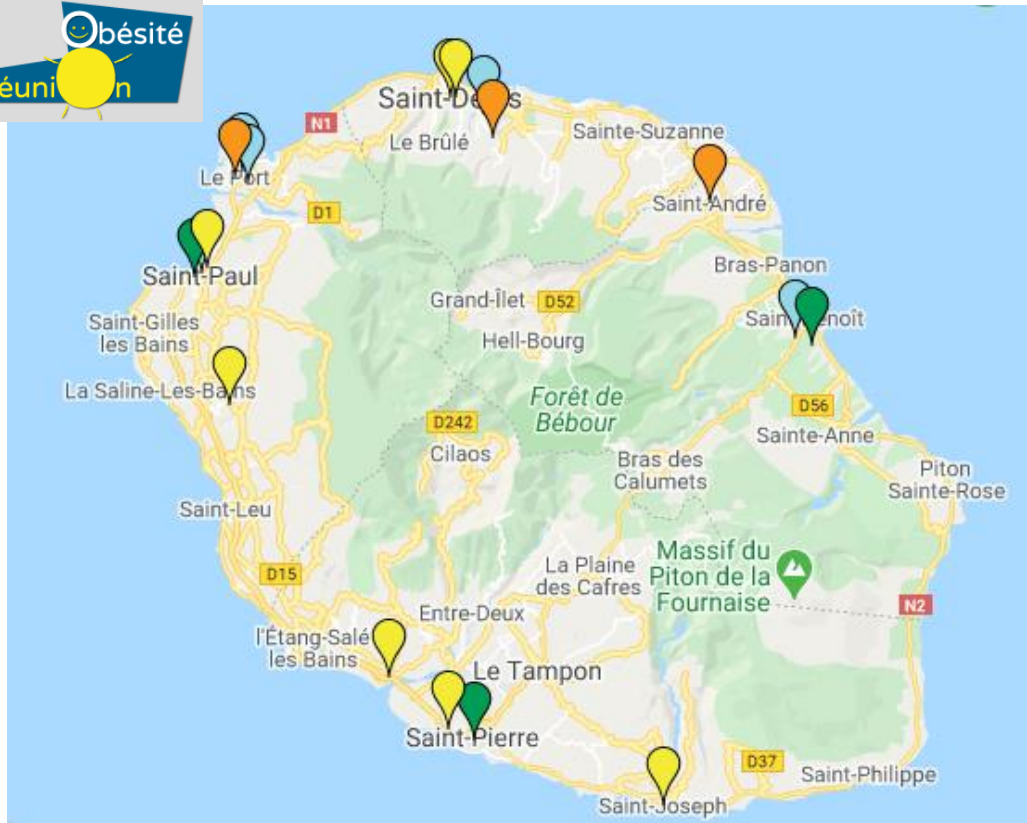
# CSO Réunion Mayotte

**Bilan 2019**

**Perspectives 2020**



# Le CSO Réunion Mayotte et ses partenaires







**Plan Obésité : 37 centres spécialisés réunis en Groupe de Coordination de Concertation (GCC)**

**CHU de la Réunion depuis 2013**

**Mission 1: prise en charge pluridisciplinaire de l'obésité sévère**

**Mission 2: organisation régionale de la filière de soins**

-  Etablissement de Santé de CHIRURGIE BARIATRIQUE
-  ASSOCIATION DE PATIENTS
-  CHIRURGIENS PLASTICIENS - CHIRURGIE RÉPARATRICE
-  Structure d'ACTIVITE PHYSIQUE ADAPTEE

**CHOR, GHER, Clinique des Orchidées, Clinique Omega, Hôpital d'enfants, halo anneau, bost a li...**



2019

# REALISATIONS 2019



 **Commissions  
DIET/PSY/EAPA/Usagers**



**Journée Européenne de  
l'Obésité**



**Collaboration Hôpital / Ville  
pour les suivis bariatriques.**



**Collaboration intra et  
extra hospitalier**



**CSO Connecté**



**JNC Obésité et chirurgie  
bariatrique (CSO/UTNC)**

**2 copils par an**



2019

# REALISATIONS 2019



**Commissions  
DIET/PSY/EAPA/Usagers**



**Journée Européenne de  
l'Obésité**



**Collaboration Hôpital / Ville  
pour les suivis bariatriques.**



**Collaboration intra et  
extra hospitalier**



**CSO Connecté**



**JNC Obésité et chirurgie  
bariatrique (CSO/UTNC)**

**2 copils par an**



# La commission diététique



- 5 diététiciennes + Coordinatrice CSO
- Cl. Ste Clotilde – Cl. Orchidées – Cl. Oméga - CHGM– CHU
- **Préviously en 2018 :**
  - ⌚ Création d'un livret de recettes pour les patients opérés d'une chirurgie de l'obésité.
  - ⌚ Création d'une fiche RCP régionale
  - ⌚ Formation TCA à animer.

## **En 2019 :**

- ✓ Finalisation du livret de recettes
- ✓ Fiche RCP diet régionale finalisée, à valider et tester /
- ✓ **formation TCA : le 21/02/2019** : Organisation CSO / ANPAA d'une réunion d'échange clinique sur la pec des TCA réunion d'information à l'ANPAA animée par DR DAFREVILLE ET V.LEBON.





2019

# REALISATIONS 2019



 **Commissions  
DIET/PSY/EAPA/Usagers**



**Journée Européenne de  
l'Obésité**



**Collaboration Hôpital / Ville  
pour les suivis bariatriques.**



**Collaboration intra et  
extra hospitalier**



**CSO Connecté**



**JNC Obésité et chirurgie  
bariatrique (CSO/UTNC)**

**2 copils par an**



# CSO 2.0

## Site Internet : Obésite-reunion.re

### Visibilité et fréquentation du site

- 782 nouveaux utilisateurs !!
- 2493 pages vues soit 2,53 pages /visite
- Temps moyen d'une visite:2 mins 34 sec

→ page Facebook CSO active !



*Applications made in CSO pour mobile  
Avec Open as App*

- **Associations Sport Santé Loisirs RUN**
- **Evaluation Echec sur la CB et le poids.**
- **Estimation de la perte de poids selon le type de CB.**
- **Test niveau de sédentarité & inactivité**
- **Ob –TM6 pour EAPA (déjà présentée)**
- **Calcul PEP CB**

2019

# REALISATIONS 2019



**Commissions  
DIET/PSY/EAPA/Usagers**



**Journée Européenne de  
l'Obésité**



**Collaboration Hôpital / Ville  
pour les suivis bariatriques.**



**Collaboration intra et  
extra hospitalier**



**CSO Connecté**



**JNC Obésité et chirurgie  
bariatrique (CSO/UTNC)**

**2 copils par an**



2019

# REALISATIONS 2019



 **Commissions  
DIET/PSY/EAPA/Usagers**



**Journée Européenne de  
l'Obésité**



**Collaboration Hôpital / Ville  
pour les suivis bariatriques.**



**Collaboration intra et  
extra hospitalier**



**CSO Connecté**



**JNC Obésité et chirurgie  
bariatrique (CSO/UTNC)**

**2 copils par an**



# Suivi post-chirurgie bariatrique: collaboration ville - hôpital



	2014		2015		2016		2017		2018	
	% femmes	Effectif total	% femmes	Effectif total	% femmes	Effectif total	% femmes	Effectif total	% femmes	Effectif total
970408589 - CHU DE LA REUNION	86,0%	43	76,5%	51	83,1%	59	82,1%	78	85,5%	76
970421038 - CH GABRIEL MARTIN	90,0%	40	95,7%	46	92,7%	41	88,3%	60	93,2%	59
970462081 - CLINIQUE LES ORCHIDEES	97,4%	38	80,5%	118	85,7%	168	86,4%	198	84,5%	187
970462107 - CLINIQUE STE-CLOTILDE	85,9%	142	81,9%	149	84,5%	148	78,3%	161	84,3%	127
Total Réunion	87,9%	298	82,6%	379	85,6%	416	83,3%	497	85,7%	449
France entière	82,0%		81,3%		79,2%		78,9%		79,5%	

	Taux standardisés			
	2015	2016	2017	2018
Nord-Est	5,14	5,11	5,80	5,08
Ouest	6,31	7,48	8,53	7,68
Sud	4,65	4,23	5,18	5,02
Reunion	5,25	5,40	6,29	5,71
Indice régional	0,609	0,589	0,731	0,703
France entière	8,62	9,18	8,60	8,12

Taux standardisé sur l'âge et le sexe : permet les comparaisons avec d'autres territoires



Table ronde

Thèse de Médecine générale : PLACE DU MEDECIN GENERALISTE DANS LE SUIVI DES CINQ PREMIERES ANNEES APRES CHIRURGIE BARIATRIQUE

Travail avec URML autour de fiches « réflexes » en cours d'élaboration

# Suivi post-chirurgie bariatrique



Registre des patients  
opérés depuis 2018



SOFFCO.MM

Centres labellisés  
SOFFCOMM

Obligatoire pour conserver le  
label



La grossesse après CB

BARIAMAT

Projet « parcours du patient opéré » en lien avec ARS/Caisse  
d'assurance maladie/SNIIRAM/ORS

2019

# REALISATIONS 2019



**Commissions  
DIET/PSY/EAPA/Usagers**



**Journée Européenne de  
l'Obésité**



**Collaboration Hôpital / Ville  
pour les suivis bariatriques.**



**CSO Connecté**



**JNC Obésité et chirurgie  
bariatrique (CSO/UTNC)**

**2 copils par an**



# Projets de recherche et expérimentation nationale

- **BACTERIOB**
- **BARYATHYPNOSE**
- **OBEPEDIA**



# Perspectives 2020

## Feuille de route

### PRISE EN CHARGE DES PERSONNES EN SITUATION D'OBÉSITÉ



**Renforcer les CSO dans leur rôle d'animation et de coordination de la filière de soins ainsi que d'appui des professionnels**

# Cahier des charge rénové

- Réaffirmer sa fonction d'appui pour faciliter la structuration de l'offre de soins sur le territoire et animer la filière ville-hôpital-médico-social et ses 3 composantes (médicale, chirurgicale et pédiatrique), sous l'égide de l'ARS.
- Etre un centre référent avec moyens humains et équipements pour prise en charge des situations complexes.
- Assurer la coordination et le suivi des patients avec obésité sévère en lien avec les CPTS et les PTA ou autre structure de coordination.
- Conventionner avec le SSR
- Développer actions de formation et de recherche (intégrant patients-ressources)
- Organisation (et moyens) ajustés à leurs missions
- Revoir l'organisation du recueil d'informations et la consolidation annuelle des données

# COMITE DE SUIVI PRS NUTRITION-OBESITE-DIABETE



## NUTRITION 9H-9H45

- Actualités nationales
- Alimentation
- Sport santé
- Promotion des repères nutritionnels

## OBESITE ADULTE 9H45-10H30

- Parcours de santé Obésité de l'adulte
- Volet enfant abordé dans le Comité PRS Santé de l'enfant

## DIABETE ADULTE 10H40-11H50

- Parcours de santé Diabète de type 2 de l'adulte
- Volet infantile abordé dans le Comité PRS Santé de l'enfant

## GOVERNANCE OPERATIONNELLE 11H50-12H

- 1 Comité de suivi annuel
- 4 COTECH

Petite pause de 10 min 😊

# COMITE DE SUIVI PRS NUTRITION-OBESITE-DIABETE



## NUTRITION 9H-9H45

- Actualités nationales
- Alimentation
- Sport santé
- Promotion des repères nutritionnels

## OBESITE ADULTE 9H45-10H30

- Parcours de santé Obésité de l'adulte
- Volet enfant abordé dans le Comité PRS Santé de l'enfant

## DIABETE ADULTE 10H40-11H50

- Parcours de santé Diabète de type 2 de l'adulte
- Volet infantile abordé dans le Comité PRS Santé de l'enfant

## GOVERNANCE OPERATIONNELLE 11H50-12H

- 1 Comité de suivi annuel
- 4 COTECH

Petite pause de 10 min ☺

# DIABETE – Éléments de contexte 2019

## PROGRAMME REGIONAL DE LUTTE CONTRE LE DIABETE DE LA REUNION 2020-2023

- **2 séminaires organisés en octobre et novembre 2019**
- **Actions PRS seront enrichies par les travaux sur le Programme régional de lutte contre le diabète**
- **Feuille de route 2019-2020 Nutrition-Obésité-Diabète sera revue complètement pour tenir compte des nouvelles actions définies dans le Programme**
- **Document opérationnel en cours de finalisation**
- **Publication prévue en avril 2020**
- **Engagement partenarial**

# DIABETE – Éléments de contexte 2019

## PROGRAMME REGIONAL DE LUTTE CONTRE LE DIABETE DE LA REUNION 2020-2023

### AXE 1

#### PREVENTION DU DIABETE

=> Réduire le nombre de nouveaux cas de patients diabétiques

### AXE 2

#### REPERAGE ET DEPISTAGE DU PRE-DIABETE ET DU DIABETE

=> Augmenter le nombre de personnes dépistées et systématiser leur orientation vers les dispositifs

### AXE 3

#### PARCOURS DE SOINS DES PATIENTS DIABETIQUES

=> Améliorer la prise en charge des patients diabétiques et diminuer la survenue des complications

### AXE 4

#### OBSERVATION DU DIABETE

=> Poursuivre l'observation du diabète et de ses complications par la production de nouveaux indicateurs

### AXE 5

#### COMMUNICATION

=> Définir une stratégie de communication

# DIABETE – Bilan de la feuille de route 2019-2020

## Prévenir et retarder l'apparition du diabète de type 2

<b>ACTIONS PRS</b>	<b>Bilan 2019</b>	<b>Perspectives 2020</b>
<b>Sensibilisation de la population à l'importance d'une alimentation équilibrée et une pratique régulière de l'activité physique</b>	<ul style="list-style-type: none"><li>• Cf. Volet nutrition</li></ul>	Cf. Volet nutrition
<b>Formation continue sur les maladies métaboliques à destination des professionnels du 1<sup>er</sup> recours</b>	<ul style="list-style-type: none"><li>• Pas de réalisation</li></ul>	⇒ Etat des lieux de l'offre de formation continue disponible auprès des organismes DPC agréés ⇒ Action à réajuster afin d'intégrer formation à l'annonce du diabète, entretien motivationnel

# DIABETE – Bilan de la feuille de route 2019-2020

## Prévenir et retarder l'apparition du diabète de type 2

ACTIONS PRS	Bilan 2019	Perspectives 2020
<b>Actions en proximité de repérage et de dépistage des maladies métaboliques et orientation vers un programme de prévention</b>	<ul style="list-style-type: none"><li>• Actions de repérage du diabète déployées par les associations (ADN 974, Maison du diabète, SEE...)</li><li>• Articulation des actions de repérage avec le dispositif DND ?</li></ul>	=> Elaboration d'un score de risque adapté aux spécificités réunionnaises (Run Risk) + Formation des acteurs et PS utilisateurs



# DIABETE – Bilan de la feuille de route 2019-2020

## Prévenir et retarder l'apparition du diabète de type 2

ACTIONS PRS	Bilan 2019	Perspectives 2020
<b>Expérimentation nationale de prévention du diabète de type 2 chez les pré-diabétiques ou femmes ayant présenté un diabète gestationnel</b>	<ul style="list-style-type: none"><li>• Poursuite du déploiement du dispositif DND</li></ul>	=> Mise en œuvre du plan de communication défini (médecins généralistes...)
<b>Animation régionale de l'observation du diabète</b>	<ul style="list-style-type: none"><li>• Mission portée par l'ORS</li><li>• Organisation de 3 comités de suivi avec les experts</li><li>• Etude de parcours de soins des patients diabétiques</li><li>• Production de données dans le cadre de la Journée mondiale du diabète</li><li>• Déploiement de l'étude ENTRED 3</li></ul>	=> Développer l'observation qualitative auprès des patients diabétiques (volet quali ENTRED?) => Poursuite des travaux sur le parcours de soins du patient diabétique (complications) => ...

# DIABETE – Bilan de la feuille de route 2019-2020



**Déploiement de l'expérimentation nationale Dites non au diabète au 19/02/2020**

***Intervention Nelly LATCHOUMY,  
Assurance maladie***

# Expérimentation Prévention du Diabète de type 2 Chez les Personnes à Haut Risque (35-70 ans)

**Dites non au diabète**

## OBJECTIFS DU PROGRAMME

- ❑ Prendre en charge une population cible à haut risque de développer un Diabète de T2
- ❑ Accompagner ces personnes dans la modification de leur mode de vie

### Bas-Rhin



- inscriptions reçues : **418**
- Entretiens d'Engagement : **339**
- Séances collectives : **117**

### Seine-Saint-Denis



- Inscriptions reçues : **329**
- Entretiens d'Engagement : **178**
- Séances collectives : **42**

### La Réunion



- Inscriptions reçues: **456**
- Entretiens d'engagement: **356**
- Séances collectives : **113**

# DIABETE – Bilan de la feuille de route 2019-2020

## Réduire les complications évolutives du diabète

ACTIONS PRS	Bilan 2019	Perspectives 2020
<b>Dépistage en proximité de la rétinopathie diabétique par un dispositif de télémédecine dans les zones moins couvertes en recours spécialisé</b>	<ul style="list-style-type: none"><li>• Il était prévu l'évaluation du projet RETINO 974 et inscription en expérimentation art.51 =&gt; Pas de réalisation</li></ul>	⇒ Stratégie de déploiement des soins visuels en proximité en cours de réflexion (nombreux outils : protocole de coopération, contrats AM sur les soins visuels, télémédecine + CPTS + projets)
<b>Télé-expertise pour la prise en charge des neuropathies diabétiques (pied diabétique)</b>	<ul style="list-style-type: none"><li>• GECOPLAIES : Validation Article 51 du projet comme expérimentation innovante en santé en septembre 2019</li></ul>	⇒ Montée en charge du dispositif

# DIABETE – Bilan de la feuille de route 2019-2020



**Déploiement du dispositif  
GECOPLAIES**

***Intervention Dr Christine  
KOWALCZYK, URML OI***

# DIABETE – Bilan de la feuille de route 2019-2020

Accompagner la personne diabétique vers une plus grande autonomie dans la gestion au quotidien de la maladie

ACTIONS PRS	Bilan 2019	Perspectives 2020
<b>Nouvelle offre d'ETP populationnelle afin de couvrir 80% des patients nouvellement diagnostiqués avec diabète</b>	<ul style="list-style-type: none"><li>• Installation de la structure régionale UCEP 2.0</li><li>• Autorisation du programme ETP Run Diabète</li></ul>	⇒ Lancement de Run Diabète en mars 2020
<b>Promotion du dispositif SOPHIA</b>		⇒ Renforcement du dispositif
<b>Promotion du contenu existant sur « masanté.re »</b>		⇒ Création d'un guide diabète visant l'information du grand public ⇒ Réalisation d'un annuaire répertoriant l'ensemble des acteurs/dispositifs existants

# DIABETE – Bilan de la feuille de route 2019-2020



**Lancement du programme ETP  
Run Diabète en mars 2020**

***Intervention Murielle RODDIER,  
UCEP 2.0***



LICIEP 2.0

UNITÉ RÉGIONALE D'APPUI ET DE COORDINATION  
DE L'ÉDUCATION THÉRAPEUTIQUE DU PATIENT



0800 444 974

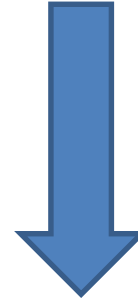
PROGRAMME D'ETP EN PROXIMITÉ SUR TOUTE L'ILE

IRUIN

DIABÈTE



# DIABETE – Bilan de la feuille de route 2019-2020



**SOPHIA**

***Intervention Jennifer MOMBRIAL***

# COMITE DE SUIVI PRS NUTRITION-OBESITE-DIABETE



## NUTRITION 9H-9H45

- Actualités nationales
- Alimentation
- Sport santé
- Promotion des repères nutritionnels

## OBESITE ADULTE 9H45-10H30

- Parcours de santé Obésité de l'adulte
- Volet enfant abordé dans le Comité PRS Santé de l'enfant

## DIABETE ADULTE 10H40-11H50

- Parcours de santé Diabète de type 2 de l'adulte
- Volet infantile abordé dans le Comité PRS Santé de l'enfant

Petite pause de 10 min ☺

## GOVERNANCE OPERATIONNELLE 11H50-12H

- 1 Comité de suivi annuel
- 4 COTECH

# GOUVERNANCE OPERATIONNELLE

## COMITE DE SUIVI PRS NUTRITION-OBESITE-DIABETE

### COTECH OBSERVATION

- Co-Pilotage : ORS/ARS
- Composition : experts de la statistique, épidémiologie, endocrinologie...
- 3 à 4 réunions par an
- Prochaine réunion le 27 mars 2020

### COTECH PREVENTION NUTRITIONNELLE (dont dépistage)

- Co-Pilotage : ARS/IREPS
- Composition : à définir
- 3 réunions par an

### COTECH PARCOURS DE SOINS DU PATIENT DIABETIQUE (dont ETP)

- Co-Pilotage : ARS/SEDMER?
- Composition : à définir
- 3 réunions par an

### COPIL CSO

- Pilote : CSO-CHU
- Composition : acteurs de la filière obésité sévère
- 2 COPIL par an
- Prochain COPIL : 24 avril 2020