



PRS 2023-2033 : Suivi et mise en œuvre

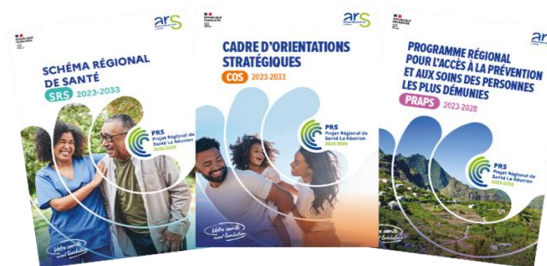
Comité de suivi : La santé nutritionnelle
ARS La Réunion

Saint-Denis · Mercredi 17 avril 2024

Déroulé

1. Le Projet Régional de Santé 2023-2033 en quelques mots
2. Modalités de suivi du PRS
3. Présentation de la thématique abordée
4. Proposition de programmation des actions 2024-2025
5. Les indicateurs associés
6. Échanges / questions diverses

Le Projet Régional de Santé en quelques mots

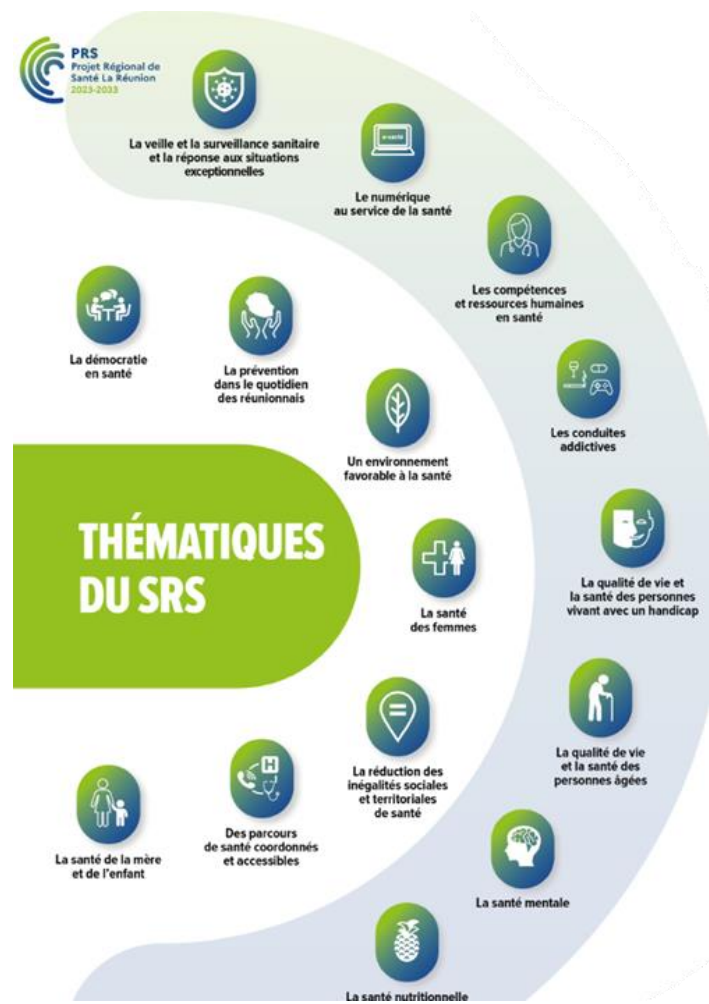


PRS – Adoption et avis réglementaires

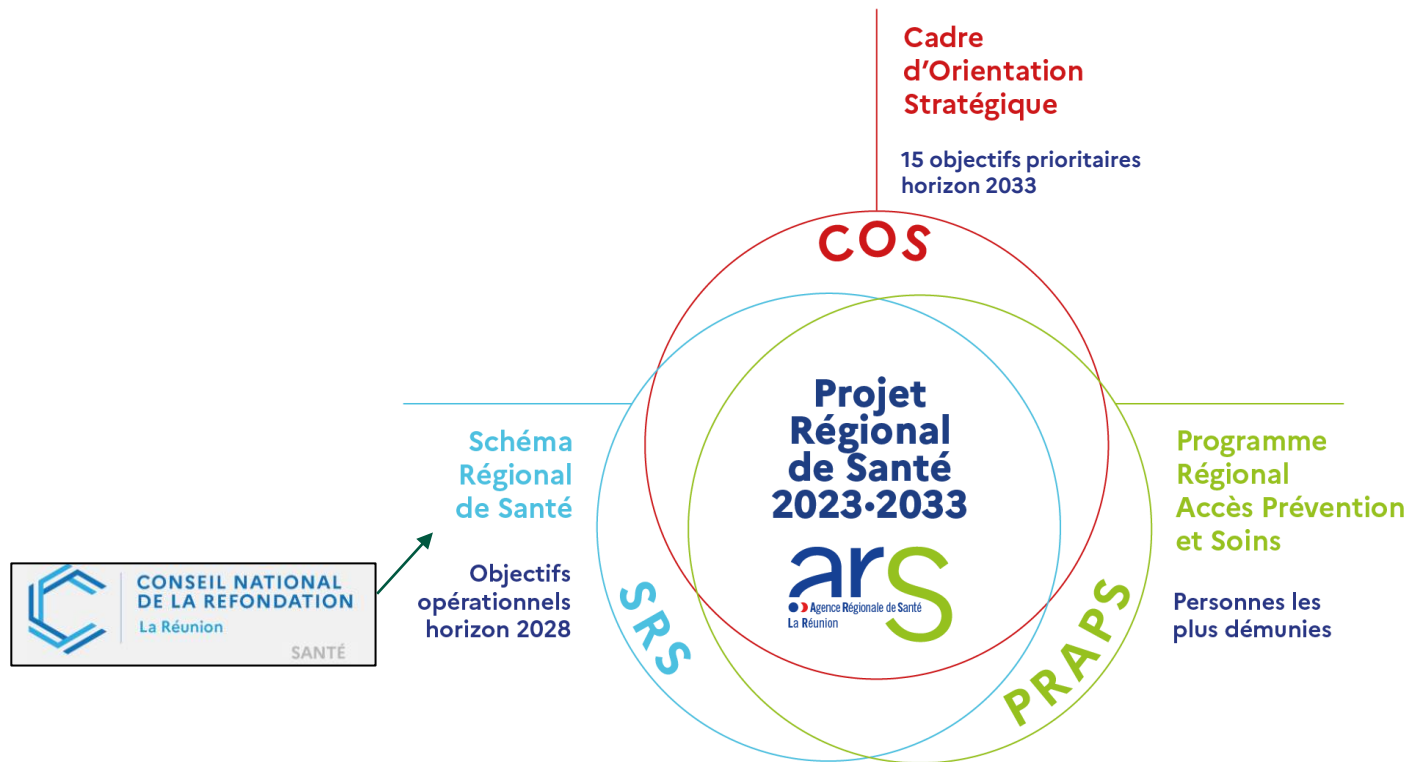
→ Adoption du **Projet Régional de santé La Réunion 2023-2033** par le directeur général de l'ARS La Réunion par arrêté N° 391/2023 du 30 octobre 2023 après avis réglementaires :

- du Préfet
- de la Conférence Régionale de la Santé et de l'Autonomie (CRSA)
- du Conseil Départemental de la Citoyenneté et de l'Autonomie (CDCA)
- des Collectivités territoriales
- du Conseil d'Administration de l'ARS

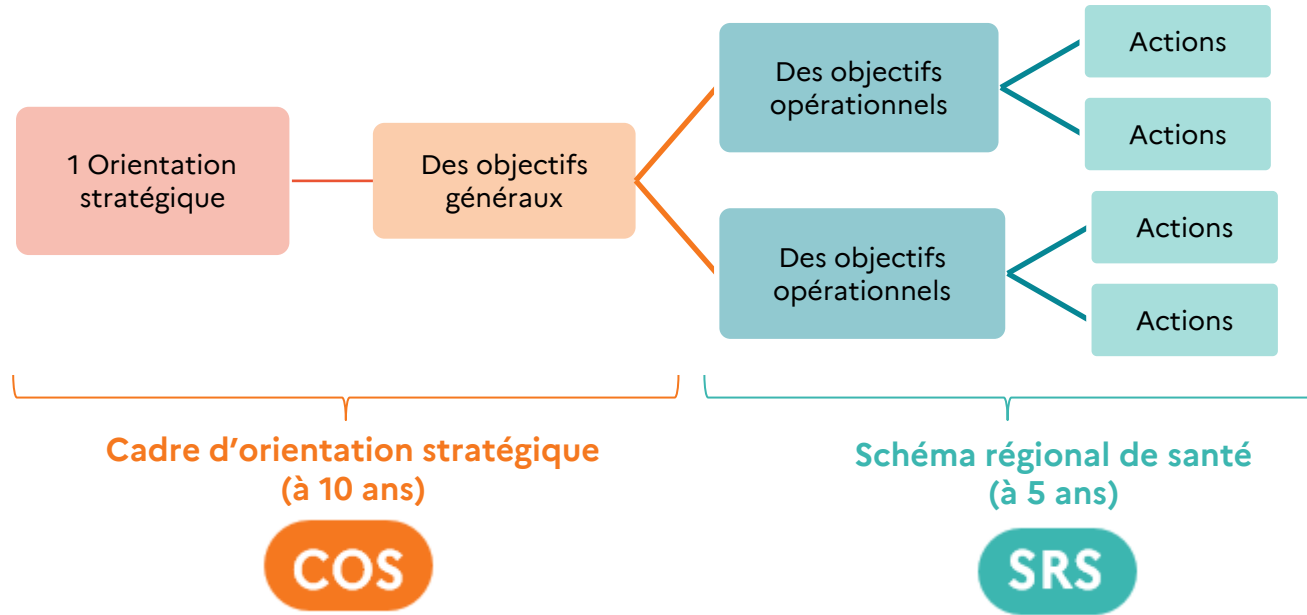
→ Un **Projet Régional de Santé** construit autour de 15 priorités pour améliorer l'état de santé des réunionnais et du système de santé du territoire:



Volets constitutifs du projet régional de santé 2023-2033



Arborescence du PRS



Modalités de suivi du PRS



Des comités PRS pour suivre la mise en œuvre du PRS

Modalités :

- **Des comités de suivi dédiés** à chacune des priorités de santé du PRS La Réunion (= des comités reconduits par rapport au précédent PRS et des comités à installer)
- **Réunion** 1 fois /an pour l'ensemble des thématiques. Animation par l'ARS.

Travaux des comités de suivi :

- 1** **Priorisation des actions du PRS et échanges en séance, donnant lieu ensuite à l'élaboration de la programmation**
 - ⇒ Feuilles de route 2024-2025 qui inscrit les engagements prioritaires de l'ARS sur la période
- 2** **Suivi des actions du PRS La Réunion** : recherche des convergences entre les actions de l'ARS et celles des partenaires, partage des avancées annuelles, des actions en cours, identification des freins
 - ⇒ Ajustement de la programmation des actions si besoin

Des comités PRS pour suivre la mise en œuvre du PRS



2024 : 1

Priorisation des actions du PRS et échanges en séance, donnant lieu à l'élaboration de la programmation

⇒ Feuilles de route 2024-2025 qui inscrit les engagements prioritaires de l'ARS sur la période

2025 : 1 2

Suivi des actions du PRS La Réunion : recherche des convergences entre les actions de l'ARS et celles des partenaires, partage des avancées annuelles, des actions en cours, identification des freins

⇒ Ajustement de la programmation des actions si besoin

Modalités de mise en œuvre et suivi



Priorisations des actions

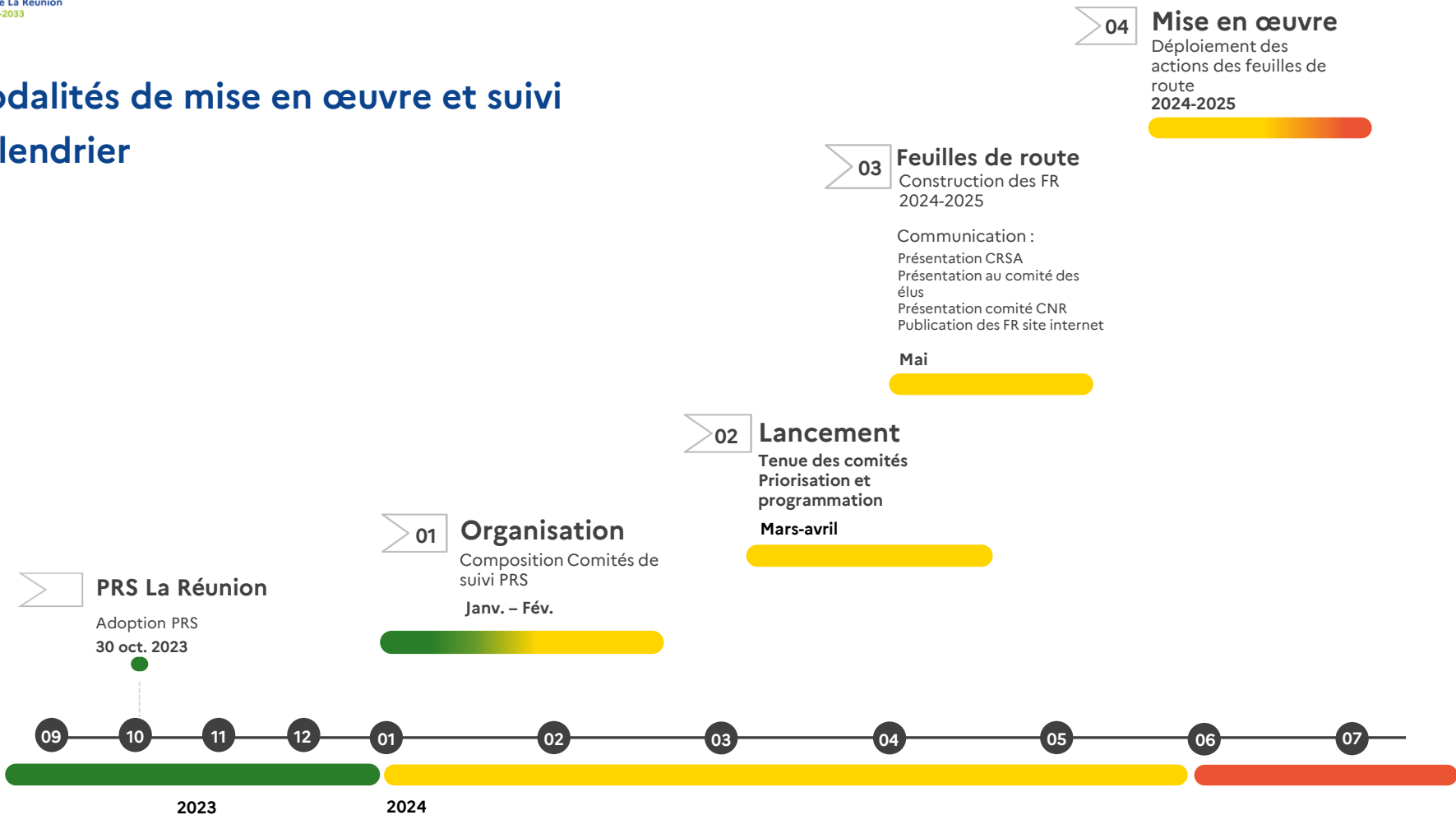
- Des critères pour prioriser les 525 actions et leviers actions du SRS 2023-2028 pour bâtir des feuilles de route annuelles et bi annuelles
- Des leviers d'actions identifiés qui peuvent nécessiter une déclinaison plus explicite
- Des actions communes à plusieurs thématiques

Critères :

- ✓ **Maturité de l'action** : projets en cours, projets prêts. Partenaires, opérateurs identifiés, volontaires
- ✓ **Effet attendu** : impact du projet
- ✓ **Faisabilité de l'action** : Démarrage possible de l'action en 2024 et /ou 2025
- ✓ **Temps de construction de l'action** : compatibilité avec la durée du SRS
- ✓ **Caractère structurant de l'action** : actions participant à la transformation du système de santé
- ✓ **Synergie avec autres actions du PRS** : actions impactant d'autres priorités du PRS

Modalités de mise en œuvre et suivi

Calendrier



Présentation de la thématique



COS

Objectifs généraux à 10 ans

Améliorer les comportements nutritionnels (activité physique régulière, alimentation plus favorable à la santé, réduction de la sédentarité...) afin d'agir sur l'incidence du surpoids, de l'obésité et du diabète de type 2

Améliorer le parcours de santé des personnes en situation de surpoids ou d'obésité et des patients pré-diabétiques et diabétiques afin de prévenir la survenue des complications

Poursuivre la mobilisation concertée de l'ensemble des acteurs locaux

SRS

Objectifs Opérationnels à 5 ans

Améliorer la qualité de l'offre alimentaire

Promouvoir la pratique d'activités physiques et la lutte contre la sédentarité

Déployer des actions de santé nutritionnelle selon une approche territorialisée et populationnelle

Améliorer la qualité du parcours de santé des personnes présentant un pré-diabète et un diabète

Consolider le parcours de prévention et de soins des personnes en surpoids ou obésité

Renforcer les actions de communication pour des comportements favorables à la santé nutritionnelle

PRND - PROGRAMME REUNIONNAIS DE NUTRITION ET DE LUTTE CONTRE LE DIABETE

DES DETERMINANTS DE LA SANTE A AMELIORER

Habitudes alimentaires, pratique d'activités physiques, sédentarité, temps d'écran chez les enfants

PREVALENCE IMPORTANTE DES PATHOLOGIES LIEES A LA NUTRITION

SOUHAIT D'UNE POLITIQUE REGIONALE GLOBALE EN MATIERE DE NUTRITION



Programme Réunionnais de Nutrition et de lutte contre le Diabète PRND 2020-2023

UN PROGRAMME D' ACTIONS POUR 3 ANS

UNE GOUVERNANCE STRATEGIQUE ET OPERATIONNELLE SPECIFIQUE

UN APPEL A PROJETS SPECIFIQUE

12 PARTENAIRES ENGAGES



PRND - PROGRAMME REUNIONNAIS DE NUTRITION ET DE LUTTE CONTRE LE DIABETE

Programme
Réunionnais de
Nutrition et de lutte
contre le Diabète
PRND 2020-2023



5 VOLETS



PREVENTION
NUTRITIONNELLE

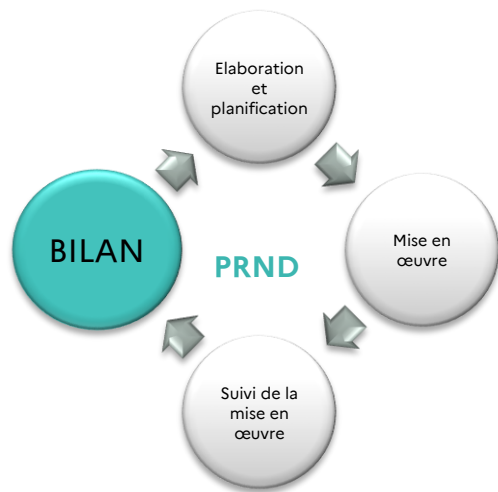
OBSERVATION DU
DIABETE

COMMUNICATION

DEPISTAGE DU DIABETE ET DU
PREDIABETE

PARCOURS DE SOINS DES PATIENTS
DIABETIQUES

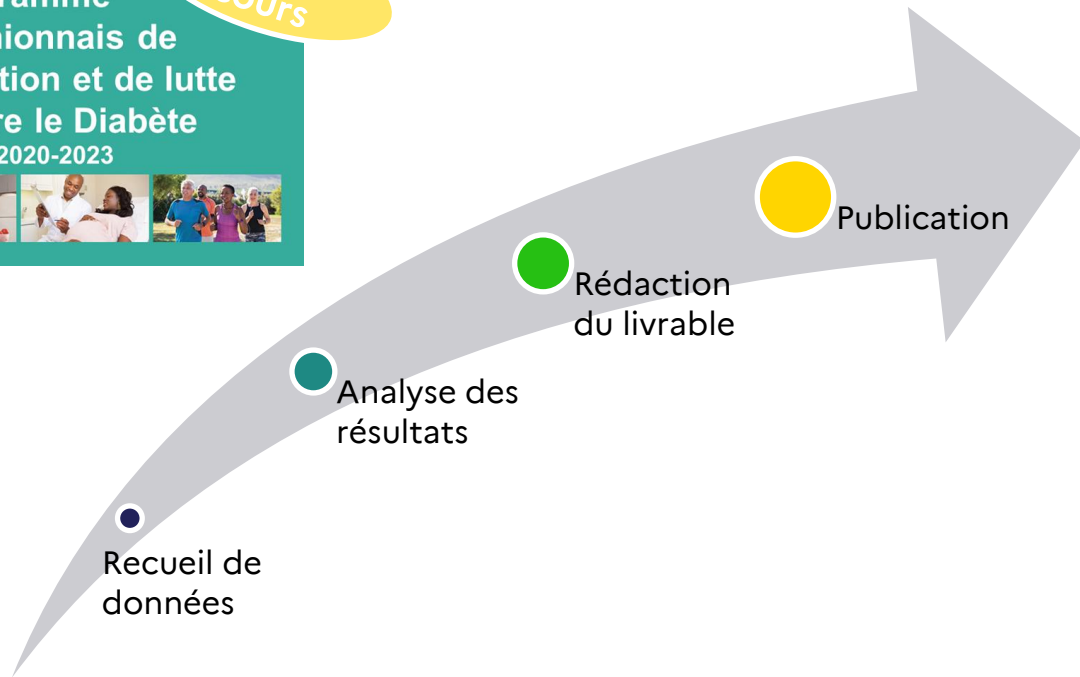
BILAN DU PRND 2023-2033 EN COURS



Programme
Réunionnais de
Nutrition et de lutte
contre le Diabète
PRND 2020-2023



Bilan en
cours



ARTICULATION PRS AVEC LE PRNDO ET LA SRSS

Programme
Réunionnais de
Nutrition et de lutte
contre le Diabète
PRND 2020-2023

Bilan en
cours

Bilan du PNNS 4 et
du PNNS OM en
cours par le
national



SNANC

Stratégie Nationale Alimentation Nutrition
Climat

=> Publication second semestre 2024

PNNS 5 qui va intégrer le volet OM

Programme National Nutrition Santé (fin 2024)

PNA

Programme National Alimentation

SNSS

Stratégie Nationale Sport-Santé (fin 2024)

PRS VOLET SANTE
NUTRITIONNELLE 2023-
2033



PRNDO 2025-2028



SRSS 2025-2028



Proposition de programmation actions 2024 -2025



Objectifs Opérationnels 1- Améliorer la qualité de l'offre alimentaire

Actions PRS 2023-2028	Maturité actions	Faisabilité de l'action	Temps de construction action	Programmation 2024 -2025
Inciter au déploiement du Nutri-score auprès des industriels et des distributeurs	Orange	Vert	Jaune	Orange
Elaborer une stratégie d'action pour une offre alimentaire plus favorable à la santé visant à améliorer : - La qualité nutritionnelle des aliments produits et transformés à La Réunion - La qualité nutritionnelle des repas servis en restauration collective (cantines scolaires, établissements de santé/médico-sociaux...) - La qualité de la restauration dans les camions-bar (principalement ceux installés en proximité des établissements scolaires)	Jaune	Jaune	Jaune	Jaune
Encourager la consommation d'eau par rapport à d'autres boissons en priorité auprès des enfants	Jaune	Vert	Vert	Vert
Poursuivre la démarche d'amélioration de la qualité nutritionnelle des produits figurant dans le panier du Bouclier Qualité Prix (BQP)	Orange	Orange	Orange	Orange
Améliorer la qualité des colis délivrés par le réseau d'aide alimentaire	Orange	Vert	Jaune	Jaune
Poursuivre le déploiement des Projets Alimentaires Territoriaux visant à améliorer l'accessibilité aux fruits et des légumes	Vert	Vert	Vert	Vert
Promouvoir la consommation de fruits et légumes	Vert	Vert	Vert	Vert

Objectifs Opérationnels 1 - Améliorer la qualité de l'offre alimentaire

Actions PRS 2023-2028	Etat d'avancement	Déclinaison action	Pilote pressenti	Partenaires pressentis
<p>Inciter au déploiement du Nutri-score auprès des industriels et des distributeurs</p>	<p>Action à construire en lien avec SPF national pour un accompagnement des experts nationaux directement auprès des industriels agro-alimentaires de La Réunion</p>	<ul style="list-style-type: none"> - Organiser une réunion en partenariat avec l'ADIR afin de sensibiliser les industriels et leur proposer un accompagnement spécifique - Lien à faire avec les travaux de l'Observatoire de l'alimentation qui est en cours de structuration 	<p>SPF national/O R-ALIM</p>	<p>ARS, DAAF, ADIR...</p>
<p>Elaborer une stratégie d'action pour une offre alimentaire plus favorable à la santé visant à améliorer :</p> <ul style="list-style-type: none"> - La qualité nutritionnelle des aliments produits et transformés à La Réunion - La qualité nutritionnelle des repas servis en restauration collective (cantines scolaires, établissements de santé/médico-sociaux...) - La qualité de la restauration dans les camions-bar (principalement ceux installés en proximité des établissements scolaires) 	<ul style="list-style-type: none"> - Cantines scolaires : programme de contrôle de toutes les cantines scolaires de 2020 à 2023 ; bilan transmis par la DAAF /accompagnement des collectivités en cours - Projet Camion-bar porté par la Chambre des métiers et de l'artisanat 	<ul style="list-style-type: none"> - Poursuivre la mise en œuvre du projet Camion-bar de la CMA - Produits transformés à La Réunion : domaine à investiguer par le biais du déploiement du Nutri-Score qui constitue un levier pour l'amélioration de la qualité nutritionnelle - Définir un plan d'actions spécifiques visant à améliorer la qualité des repas servis au sein des établissements de santé et ESMS 	<p>DAAF/ARS</p>	<p>Collectivités, CMA, ADIR, ES, ESMS, CLS...</p>
<p>Encourager la consommation d'eau par rapport à d'autres boissons en priorité auprès des enfants</p>	<p>Cf Opération Nutrition Marmay, interventions de terrain auprès des enfants et les actions de communication</p>	<ul style="list-style-type: none"> - Finaliser la structuration de l'Opération Nutrition Marmay - Poursuivre la mise en œuvre des actions de prévention nutritionnelle par des opérateurs spécialisés - Déployer une campagne de com grand public 	<p>ARS</p>	<p>DAAF, IREN, REUNIR, EKIP DIET, CLS</p>

Objectifs Opérationnels 1 - Améliorer la qualité de l'offre alimentaire

Actions PRS 2023-2028	Etat d'avancement	Déclinaison action	Pilote pressenti	Partenaires pressentis
Poursuivre la démarche d'amélioration de la qualité nutritionnelle des produits figurant dans le panier du Bouclier Qualité Prix (BQP)	- ARS et DAAF sollicités pour donner un avis sur la composition de la liste	- Reprendre les échanges avec la Préfecture	ARS/DAAF	Appui de diét
Améliorer la qualité des colis délivrés par le réseau d'aide alimentaire	- Mise en place d'un COPIU Urgence alimentaire par le CD et la DEETS	<i>DECLINAISON D' ACTIONS A AFFINER Avec la DEETS</i>	DEETS	DAAF, ARS, Conseil départemental
Poursuivre le déploiement des Projets Alimentaires Territoriaux visant à améliorer l'accessibilité aux fruits et des légumes	- A ce jour 10 PAT identifiés sur le territoire réunionnais	- Poursuivre le déploiement de ce dispositif	DAAF	Collectivités, Parc national
Promouvoir la consommation de fruits et légumes	- Nombreuses publications sur les réseaux sociaux : par masanté.re, IREN, IREPS avec PilonPilé - Mise en œuvre du programme CROKALI porté par l'IREN en lien avec les acteurs de terrain	- Structurer une campagne de communication en lien avec une agence de communication, masanté.re et les opérateurs de terrain - Poursuivre les actions de communication dans ce domaine et les interventions de terrain - Accentuer les actions d'éducation nutritionnelle de terrain en mettant l'accent sur la consommation de fruits et légumes - Faire évoluer le site PILONPILE.RE pour en faire le site local de mangerbouger	ARS/DAAF	IREN, CLS, masanté.re

Échanges / questions diverses

Objectifs Opérationnels 2- Promouvoir la pratique d'activités physiques et la lutte contre la sédentarité

Actions PRS 2023-2028	Maturité actions	Faisabilité de l'action	Temps de construction action	Programmation 2024 -2025
<p>Développer l'offre de sport-santé sur le territoire réunionnais en s'appuyant sur les projets sportifs territoriaux :</p> <ul style="list-style-type: none"> -La création, l'entretien, la réhabilitation des équipements sportifs de proximité et parcours de santé, les aménagements urbains facilitant les modes de déplacement actifs - La labellisation des créneaux sport-santé -Le recensement de l'offre de pratique pour les acteurs de la santé et du sport - L'offre de formation régionale en matière de sport-santé 	■	■	■	■
<p>Établir des coopérations entre les Maisons Sport-Santé et les CPTS, MSP, CLS</p>	■	■	■	■
<p>Expérimenter le Sport-Santé sur Ordonnance (SSsO) ciblant en priorité les personnes pré-diabétiques et diabétiques</p>	■	■	■	■

Objectifs Opérationnels 2- Promouvoir la pratique d'activités physiques et la lutte contre la sédentarité

Actions PRS 2023-2028	Etat d'avancement	Déclinaison action	Pilote pressenti	Partenaires pressentis
<p>Développer l'offre de sport-santé sur le territoire réunionnais en s'appuyant sur les projets sportifs territoriaux :</p> <ul style="list-style-type: none"> -La création, l'entretien, la réhabilitation des équipements sportifs de proximité et parcours de santé, les aménagements urbains facilitant les modes de déplacement actifs - La labellisation des créneaux sport-santé -Le recensement de l'offre de pratique pour les acteurs de la santé et du sport - L'offre de formation régionale en matière de sport-santé 	<ul style="list-style-type: none"> - Installation de la Conférence régionale du sport - Travaux en cours pour l'élaboration du Projet sportif territorial (PST) - Soutien de la DRAJES pour la création et entretien des équipements sportifs au sein des collectivités - Dispositif de labellisation des créneaux sport-santé qui permet un recensement précis de l'offre et permet de s'assurer de la qualité/sécurité - Mise en place du site ssbe.re - Déploiement de sessions de formation régionale à destination des éducateurs sportifs - Actualisation du référentiel de formation régionale - Labellisation de 4 organismes de formation régionale : OMSEP, OSTL, CREPS, Vital formation - Déploiement du dispositif Maison sport-santé : 11 MSS habilitées suite à la publication du nouveau cahier des charges national 	<ul style="list-style-type: none"> - Déployer le PST et travailler la bonne articulation entre PST, SRSS et PRND - Faire le point avec la DEAL et la Région sur les leviers permettant des aménagements urbains facilitant les modes de déplacements actifs et facilitant la pratique d'activités physiques - Poursuivre la mise en œuvre des axes de la SRSS (cf les 2 diapos suivantes) 	<p>DRAJES/ARS</p>	<p>ARS, Mouvements sportif, collectivités, CROS, CREPS...</p>



DECLINAISON DES AXES DE LA STRATEGIE REGIONALE SSBE

Développer l'offre de sport santé sur le territoire réunionnais « SSpT » et « SSsO »

Déployer l'offre de formation régionale en matière de sport santé

Plaidoyer en faveur d'un développement territoriale du sport santé

Poursuivre la labellisation des créneaux SSBE sécurisés et de qualité

Poursuivre la gouvernance régionale SSBE et les commissions CoPII et CoTech (label / formation / MSS / Référents Sport Santé ligues et comités)

Communiquer et rendre visible l'offre SSBE

ARS-DRAJES



PARTENARIAT FORT
Animation conjointe d'un réseau d'acteurs

Objectifs Opérationnels 2- Promouvoir la pratique d'activités physiques et la lutte contre la sédentarité



« Améliorer l'état de santé de la population Réunionnaise en favorisant l'activité physique et sportive de chacun, au quotidien, avec ou sans pathologie, à tous les moments de la vie »



Agir
globalement



Agir
collectivement



De manière
coordonnée

ZOOM SUR L'OFFRE DE SPORT-SANTE : LABEL SSBE

Carte en cours
d'actualisation
par l'ORS

Au 15/04/2024, au total :

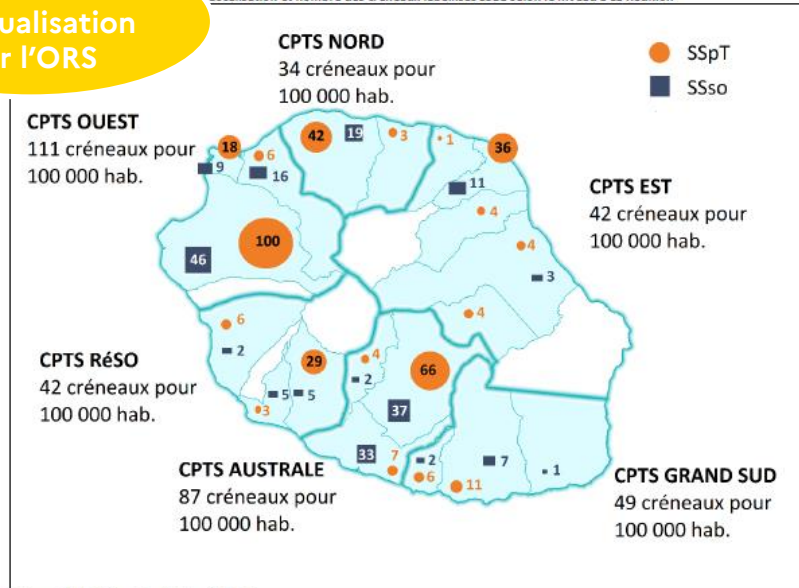
=> **499 créneaux** :

- 334 SSpT
- 165 SSsO)

=> **57 structures** porteuses dont :

- Associations de santé : 7
- Collectivités : 5 (Saint-Paul, Le Tampon, La Possession, Petite Ile, Saint-Louis)
- Associations sportives : 40
- Entreprises : 5

Localisation et nombre des créneaux labellisés SSBE selon le niveau à La Réunion

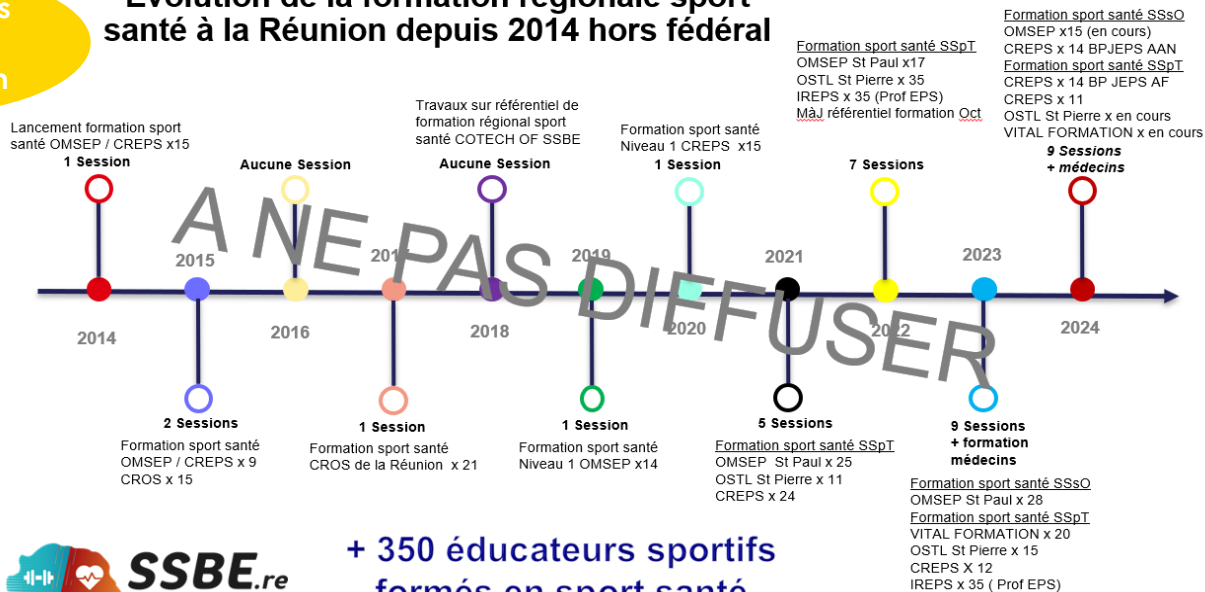


Source : DRAJES Réunion – Données à la mi-août 2023.

CPTS : Communauté Professionnelle Territoriale de Santé. La CPTS constitue un cadre de coopération des acteurs de santé à l'échelle d'un territoire.

Bilan en cours de consolidation

Evolution de la formation régionale sport santé à la Réunion depuis 2014 hors fédéral



+ 350 éducateurs sportifs formés en sport santé
+ 50 professeurs EPS

4

Objectifs Opérationnels 2- Promouvoir la pratique d'activités physiques et la lutte contre la sédentarité

Actions PRS 2023-2028	Etat d'avancement	Déclinaison action	Pilote pressenti	Partenaires pressentis
Établir des coopérations entre les Maisons Sport-Santé et les CPTS, MSP, CLS	<ul style="list-style-type: none"> - Adhésion réciproque dans les COPIL, dans les conseils d'administration - Portage de projets de manière conjointe sur certains territoires 	<ul style="list-style-type: none"> - Affiner et accentuer le maillage entre tous ces dispositifs d'animation territoriale 	ARS/DRAJES	MSS, CLS, CPTS, MSP
Expérimenter le Sport-Santé sur Ordonnance (SSsO) ciblant en priorité les personnes pré-diabétiques et diabétiques	<ul style="list-style-type: none"> - Déploiement de plusieurs dispositifs de SSsO au sein des territoires : Bras-Panon, Saint-Denis, La Possession, Le Port (en cours), Saint-Paul, Saint-Pierre, Le Tampon, Petite-Ile 	<ul style="list-style-type: none"> - Faire un état des lieux précis des dispositifs de SSsO - Travailler sur l'harmonisation des pratiques - Définir un modèle de financement unique à l'instar de ce qui est fait sur l'ETP - Poser une stratégie pour les territoires pas encore pourvus en MSS 	ARS/DRAJES	ARS, Mouvement sportif, collectivités, CROS, CREPS, URPS, CPTS...

Échanges / questions diverses

Objectifs Opérationnels 3- Déployer des actions de santé nutritionnelle selon une approche territorialisée et populationnelle

Actions PRS 2023-2028	Maturité actions	Faisabilité de l'action	Temps de construction action	Programmation 2024 -2025
Faire émerger des projets territorialisés de santé nutritionnelle et de lutte contre le diabète dans les quartiers prioritaires de La Réunion				
Élaborer et déployer un programme d'intervention nutritionnelle auprès des femmes enceintes (actions d'éducation nutritionnelle, Education thérapeutique du patient)				
Déployer le projet Nutrition Petite Enfance Péi				
Déployer l'opération Nutrition Marmay visant à mettre en œuvre des actions d'éducation nutritionnelle à destination des enfants et des parents				
Mettre en œuvre des actions de santé nutritionnelle reposant sur l'aller-vers				
Poursuivre le plaidoyer auprès des entreprises et administrations pour des interventions nutritionnelles dans le milieu du travail (Charte des établissements actifs PNNS)				

Objectifs Opérationnels 3- Déployer des actions de santé nutritionnelle selon une approche territorialisée et populationnelle

Actions PRS 2023-2028	Etat d'avancement	Déclinaison action	Pilote pressenti	Partenaires pressentis
Faire émerger des projets territorialisés de santé nutritionnelle et de lutte contre le diabète dans les quartiers prioritaires de La Réunion	<ul style="list-style-type: none"> - Poursuite de la mise en œuvre du projet Camélias Santé à St-Denis - Vers la structuration de programme communaux de nutrition en lien avec les CLS 	<ul style="list-style-type: none"> - Capitaliser sur le projet Camélias Santé et modéliser un modèle d'intervention - Poursuivre la structuration des programmes communaux de nutrition 	ARS/ADN 974	CLS, PAT
Élaborer et déployer un programme d'intervention nutritionnelle auprès des femmes enceintes (actions d'éducation nutritionnelle, Education thérapeutique du patient)	<ul style="list-style-type: none"> - Existence de programmes d'ETP et d'actions dans ce domaine mais nécessité de faire un état des lieux précis 	<ul style="list-style-type: none"> - Faire un état des lieux précis de l'existant - Lancer la démarche d'élaboration de ce programme en lien avec les acteurs 	ARS	REPERE, MSP, CPTS, ETAP Santé, URPS...
Déployer le projet Nutrition Petite Enfance Péi	<ul style="list-style-type: none"> - Démarrage du projet par ETAP Santé Pôle Ressources Pédiatriques 	<ul style="list-style-type: none"> - Poursuivre la mise en œuvre du projet en lien avec la CAF et la PMI 	ETAP Santé/ARS	CAF, PMI, MSP,
Déployer l'opération Nutrition Marmay visant à mettre en œuvre des actions d'éducation nutritionnelle à destination des enfants et des parents	<ul style="list-style-type: none"> - Lancement des travaux de structuration (IREPS, maître d'œuvre de la démarche globale) - Structuration du module 3-6 ans en cours - Finalisation du module 12-15 ans par le PRP en lien avec l'Education nationale 	<ul style="list-style-type: none"> - Poursuivre la structuration de l'Opération - Lancer la phase de communication auprès des acteurs de terrain - Finaliser les modules afin de couvrir l'ensemble des tranches d'âges - Finaliser les travaux du site internet 	ARS/Education nationale/IREPS	ETAP Santé, opérateurs de ce domaine, USEP, UNSS...

Objectifs Opérationnels 3- Déployer des actions de santé nutritionnelle selon une approche territorialisée et populationnelle

Actions PRS 2023-2028	Etat d'avancement	Déclinaison action	Pilote pressenti	Partenaires pressentis
Mettre en œuvre des actions de santé nutritionnelle reposant sur l'aller-vers	<ul style="list-style-type: none"> - Réflexion régionale pour le déploiement de bus santé (instruction ministérielle en attente) et de médiateurs en santé - Déploiement du dispositif Karavan ODHIR de l'AURAR, Karavan Santé à St-Paul - Actions déployées dans les QPV via les CLS/CDV ou autres intervenants 	<ul style="list-style-type: none"> - Poursuivre la réflexion régionale visant à favoriser les actions d'aller-vers 	ARS	AURAR, CLS, CPTS....
Poursuivre le plaidoyer auprès des entreprises et administrations pour des interventions nutritionnelles dans le milieu du travail (Charte des établissements actifs PNNS)	<ul style="list-style-type: none"> - A ce jour, 3 chartes PNNS signées sur le territoire (RUNEO, Crédit Agricole, Brinks) - Accompagnement d'entreprises par l'IREN - Interventions de INTERMETRA dans les entreprises/structures - Echanges avec le MEDEF 	<ul style="list-style-type: none"> - Travailler l'articulation avec le PRST porté par la DEETS - Poursuivre les échanges avec le MEDEF Réunion - Poursuivre l'appui financier à l'IREN pour l'accompagnement des entreprises volontaires - Poursuivre les actions collectives par les services de santé au travail 	ARS	IREN, services de santé au travail (INTERMETRA)

ZOOM SUR L'OPERATION NUTRITION MARMAY

Nutrition Marmay est un outil d'intervention en ligne clé en main pour **accompagner les intervenants en éducation pour la santé à mettre en place un projet d'éducation nutritionnelle et d'hygiène de vie à destination des jeunes réunionnais.**

5 thèmes:

- Alimentation
- Activité physique
- Sommeil
- Écran
- Compétences psychosociales

5 tranches d'âges:

- 0-3 ans
- 3-6 ans
- 6-11 ans
- 12-15 ans
- 16-18 ans

4 déclinaisons du projet:

- Établissement scolaire
- Classe
- Structures extra et péri scolaires
- CLS

Livraison du site:

- Pour les 3-6 ans, début juin 2024
- Pour les 0-3 ans et les 6-11 ans d'ici décembre 2024
- Pour les 12-15 ans, fiches actions élaborées par le PRP (ETAP Santé) en lien avec l'Education nationale. Le projet complet pour 2025

Pour les 16-18 ans, 2025

Nutrition
Marmay

Échanges / questions diverses



Objectifs Opérationnels 4-Améliorer la qualité du parcours de santé des personnes présentant un pré-diabète et un diabète

Actions PRS 2023-2028	Maturité actions	Faisabilité de l'action	Temps de construction action	Programmation 2024 - 2025
Déployer les actions de prévention, de dépistage et de repérage des facteurs de risque du diabète de type 2 en s'appuyant sur l'outil Find Risk Péi	Vert	Vert	Vert	Vert
Sensibiliser les médecins traitants et les services d'urgences aux symptômes du diabète de type 1 chez l'enfant afin d'éviter les diagnostics tardifs, et rendre plus lisible l'offre de prise en charge pour les parents	Vert	Vert	Jaune	Vert
Sensibiliser la population et les médecins traitants au pré-diabète afin de favoriser l'orientation vers le programme ETP RUNPREDIABETE et les dispositifs de sport santé	Vert	Vert	Vert	Vert
Élaborer et diffuser un outil à destination des médecins traitants pour améliorer l'annonce du diagnostic, la prise en charge/suivi et l'orientation des patients pré-diabétiques et diabétiques vers les spécialistes et les dispositifs existants	Jaune	Vert	Jaune	Jaune
Former les professionnels de santé à l'annonce du diagnostic et à l'entretien motivationnel pour mieux prendre en charge les patients diabétiques (formation continue proposée par des organismes DPC agréés)	Rouge	Vert	Jaune	Rouge
Élaborer et diffuser, avec les associations de patients, un guide du patient diabétique	Vert	Vert	Vert	Vert
Encourager l'inscription des patients diabétiques en ALD afin de faciliter leur orientation dans les dispositifs de soin et de prévention	Vert	Vert	Jaune	Vert
Promouvoir auprès des médecins traitants l'orientation des nouveaux patients diabétiques vers une consultation avec un médecin endocrinologue	Vert	Vert	Jaune	Jaune
Déployer les programmes ETP Diabète	Vert	Vert	Vert	Vert
Accompagner les personnes diabétiques en écart de soins	Vert	Vert	Vert	Vert
Renforcer le dépistage et la prise en charge des complications ophtalmologiques et podologiques au travers des CPTS et MSP et en mobilisant les dispositifs d'aller-vers	Rouge	Vert	Rouge	Jaune
Expérimenter le positionnement de coordonnateur de parcours pour patients diabétiques complexes au niveau du DAC	Rouge	Vert	Jaune	Jaune
Soutenir les actions de prévention bucco-dentaire auprès de personnes avec pré-diabète, diabète ou surpoids, pour améliorer leur santé globale et diminuer les risques de complications	Jaune	Vert	Rouge	Rouge

Objectifs Opérationnels 4-Améliorer la qualité du parcours de santé des personnes présentant un pré-diabète et un diabète

Actions PRS 2023-2028	Etat d'avancement	Déclinaison action	Pilote pressenti	Partenaires pressentis
<p>Déployer les actions de prévention, de dépistage et de repérage des facteurs de risque du diabète de type 2 en s'appuyant sur l'outil Find Risk Péi</p>	<ul style="list-style-type: none"> - Existence de nombreuses actions de terrain - Souhait d'harmoniser les interventions et d'accentuer les actions dans ce domaine - Démarrage des travaux de structuration en lien avec l'IREPS - Elaboration d'un outil de suivi du déploiement de l'opération sur le terrain 	<p>- Lancer l'Opération DEPIST OUT DIABETE au 1^{er} semestre 2024</p>	<p>ARS/AM/IR EPS/CHU</p>	<p>CLS, MSP, CPTS....</p>
<p>Sensibiliser les médecins traitants et les services d'urgences aux symptômes du diabète de type 1 chez l'enfant afin d'éviter les diagnostics tardifs, et rendre plus lisible l'offre de prise en charge pour les parents</p>	<ul style="list-style-type: none"> - Communication grand public sur le dispositif Nou lé la de l'association ADJ974 - Appui financier à l'association ADJ974 pour définir une stratégie de communication grand public 	<ul style="list-style-type: none"> - Lancer un groupe de travail spécifique afin de structurer les outils à élaborer - Faire le point sur l'offre de SSR saisonnier 	<p>ARS</p>	<p>ADJ974, Etablissements de santé, Hôpital d'enfants</p>
<p>Sensibiliser la population et les médecins traitants au pré-diabète afin de favoriser l'orientation vers le programme ETP RUNPREDIABETE et les dispositifs de sport santé</p>	<ul style="list-style-type: none"> - Mise en œuvre du projet Prediabrun par le CHU - Elaboration et lancement du programme ETP Prédiabète - Projet de la CPTS Grand Sud 	<ul style="list-style-type: none"> - Poursuivre les travaux sur le prédiabète - Travailler l'articulation entre les actions de repérage/dépistage et les dispositifs existants (programme ETP et dispositifs sport-santé) 	<p>ARS/CHU</p>	<p>Acteurs du sport-santé,</p>

- ➔ Mise à disposition d'un kit à tous les intervenants pour :
 - ✓ Rendre l'utilisation du FindRisk^{péi} systématique
 - ✓ Harmoniser les pratiques des opérateurs de terrain
 - ✓ Communiquer les mêmes documents aux personnes testées
 - ✓ Récolter des données quantitatives et qualitatives des actions

- ➔ Le kit se compose :
 - ✓ Présentation de l'action/description du FindRisk^{péi}
 - ✓ Protocole d'intervention papier ou en ligne
 - ✓ Recommandations diététiques et pour la pratique d'activité physique
 - ✓ QR codes pour accéder aux outils d'évaluation

ZOOM SUR L'OPERATION DEPIST OUT DIABETE

→ Flyers

- ✓ Score ≥ 15
- ✓ Score entre 12 et 14
- ✓ Score ≤ 11

PROGRAMME RÉUNIONNAIS DE NUTRITION ET DE LUTTE CONTRE LE DIABÈTE

UN REPAS ÉQUILIBRÉ SE COMPOSE...

De légumes crus et/ou cuits, la moitié de l'assiette

De riz et de grains, un quart de l'assiette

De viande, poisson ou œuf, un quart de l'assiette

D'eau

Pour le dessert, d'un fruit, cru ou cuit, et d'un produit laitier

ARS, Assurance Maladie, CHU, PEPS

PROGRAMME RÉUNIONNAIS DE NUTRITION ET DE LUTTE CONTRE LE DIABÈTE

Vous avez fait le test du **FindRisk™** dans le cadre de l'opération "dépist out diabète"

Votre score est supérieur ou égal à 15

Votre risque de devenir diabétique est élevé. Consultez votre médecin traitant dans le mois pour programmer un bilan de dépistage (prise de sang à jeun), puis si la glycémie est normale, prise de sang 2 heures après la prise de 75 grammes de glucose au laboratoire appelé test HGPO.

QUELQUES RECOMMANDATIONS

À chaque repas



Aller vers 2 produits laitiers par jour



1 à 2 fois par jour



Limitier



Éviter



Tous les jours

Au moins 30 minutes d'activité physique: marcher, danser, nager, courir, jardiner, faire le ménage...

UN REPAS ÉQUILIBRÉ SE COMPOSE...



POUR PLUS D'INFOS...

Des recettes et des recommandations pour manger mieux www.pilonpilé.re



De bonnes adresses pour bouger www.ssbe.re



Des infos santé WWW.masante.re



Refaire le test Find Risk Péi www.masante.re

Objectifs Opérationnels 4-Améliorer la qualité du parcours de santé des personnes présentant un pré-diabète et un diabète

Actions PRS 2023-2028	Etat d'avancement	Déclinaison action	Pilote pressenti	Partenaires pressentis
Élaborer et diffuser un outil à destination des médecins traitants pour améliorer l'annonce du diagnostic, la prise en charge/suivi et l'orientation des patients pré-diabétiques et diabétiques vers les spécialistes et les dispositifs existants	- Travaux déjà menés par la SEDMER sur l'annonce du diagnostic - Autres travaux en cours par la SEDMER sur le parcours du patient DT2	- Relancer le COTECH Parcours diabète pour approfondir et finaliser ces travaux	ARS/AM/SEDMER	ADN974, URPS, CPTS, MSP, FECCOIA ...
Former les professionnels de santé à l'annonce du diagnostic et à l'entretien motivationnel pour mieux prendre en charge les patients diabétiques (formation continue proposée par des organismes DPC agréés)	- Existence d'une offre de formation au niveau régional	<i>DECLINAISON D' ACTIONS A AFFINER AVEC LES ACTEURS</i> - Faire un état des lieux précis de l'offre de formation actuelle - Définir le plan d'actions nécessaire pour favoriser la formation des acteurs	ARS	URPS, Tip@Santé, organismes de formation...
Élaborer et diffuser, avec les associations de patients, un guide du patient diabétique	- Travaux en cours pour l'élaboration du guide par l'association ADN974 avec mise en place d'un groupe de travail large	- Finaliser les travaux visant à élaborer le guide du patient diabétique	ARS/AM/ADN974	SEDMER, URPS, Tip@Santé...

Objectifs Opérationnels 4-Améliorer la qualité du parcours de santé des personnes présentant un pré-diabète et un diabète

Actions PRS 2023-2028	Etat d'avancement	Déclinaison action	Pilote pressenti	Partenaires pressentis
Encourager l'inscription des patients diabétiques en ALD afin de faciliter leur orientation dans les dispositifs de soin et de prévention	- Rôle clé du médecin traitant ++ - Accompagnement des patients par le dispositif SOPHIA	<i>DECLINAISON D'ACTIONS A AFFINER AVEC LES ACTEURS</i>		
Promouvoir auprès des médecins traitants l'orientation des nouveaux patients diabétiques vers une consultation avec un médecin endocrinologue	- Action inscrite au regard des recommandations HAS et de l'étude de parcours de soins des patients diabétiques - Point de vigilance : nombre d'endocrinologues salariés ou libéraux du territoire réunionnais	<i>DECLINAISON D'ACTIONS A AFFINER AVEC LES ACTEURS</i> - Mener une réflexion au sein du COTECH Parcours diabète		
Déployer les programmes ETP Diabète	- Déploiement du dispositif régional « Programme ETP RUNDIABETE » et des autres programmes d'ETP diabète existants sur le territoire - Déploiement du programme ETP RUNPREDIABETE	- Poursuivre le déploiement des programmes d'ETP Diabète - Accentuer les actions de communication visant à promouvoir l'existence de cette offre - Travailler « les passerelles » entre les dispositifs : entre SOPHIA et ETAP Santé, entre ETAP Santé et les 11 MSS...	ETAP Santé	MSP, CPTS, UR PS, dispositif SOPHIA...
Accompagner les personnes diabétiques en écart de soins	- Ciblage par l'Assurance maladie	- Poursuivre le déploiement des actions du dispositif SOPHIA	AM SOPHIA	

ZOOM SUR LE DISPOSITIF SOPHIA



Action Néo DT2, une démarche « aller vers » les nouveaux diabétiques.

L'action « nouveaux patients diabétiques » conduite par les infirmiers conseillers en santé de l'Assurance Maladie à La Réunion, a pour objectif d'améliorer le recours aux dispositifs d'accompagnements existants pour les personnes majeures, nouvellement mises en ALD pour diabète, de la communauté professionnelle territoriale de santé (CPTS) Grand Sud.

Cette action répond à une demande de la population diabétique d'être mieux informée.

Les personnes nouvellement mises en ALD 8, et ayant autorisé l'Assurance Maladie à les joindre par téléphone, sont contactées pour un échange visant à recueillir leurs besoins suite à la découverte récente d'un diabète.

Un infirmier conseiller en santé de la plateforme [SOPHIA](#) présente les dispositifs d'accompagnement disponibles : programmes d'éducation thérapeutique du patient [RUNDIABETE](#), [AFD 974](#) et service en santé [SOPHIA](#) de l'Assurance Maladie.

L'ensemble de ces dispositifs, complémentaires au suivi par le médecin traitant, permet de renforcer la compréhension de la maladie, l'implication des patients dans le parcours de santé, et en particulier l'adoption d'une activité physique et d'une alimentation adaptées.

Actuellement, l'action se déploie sur le territoire de la CPTS Grand Sud. Elle sera étendue au niveau des autres CPTS courant 2022-2023.

L'action est bien accueillie, les assurés font état de leur satisfaction de découvrir des services disponibles et accessibles, et d'échanger avec un infirmier de l'Assurance Maladie.

Contacts :

5 infirmiers conseil en santé sont à votre disposition pour plus d'informations.

Pour les contacter : 0809 10 99 74

Objectifs Opérationnels 4-Améliorer la qualité du parcours de santé des personnes présentant un pré-diabète et un diabète

Actions PRS 2023-2028	Etat d'avancement	Déclinaison action	Pilote pressenti	Partenaires pressentis
Renforcer le dépistage et la prise en charge des complications ophtalmologiques et podologiques au travers des CPTS et MSP et en mobilisant les dispositifs d'aller-vers	<ul style="list-style-type: none"> - Finalisation en cours de l'étude de parcours de soins des personnes diabétiques ayant subi une ou des amputations (ORS/AM/ARS) - Réflexion régionale à lancer sur les autres complications – lien à faire avec le projet « Guide du patient diabétique », les projets des CPTS et MSP, les travaux de la SEDMER... 	<ul style="list-style-type: none"> - Définir le plan d'actions spécifiques à déployer au regard des résultats de l'étude de parcours sur les complications podologiques (réunion prévue le 2 mai prochain) - Poursuivre le montage d'actions au sein des MSP et des CPTS 	ARS/AM	URPS PODO, les autres URPS, CPTS
Expérimenter le positionnement de coordonnateur de parcours pour patients diabétiques complexes au niveau du DAC	<ul style="list-style-type: none"> - CPOM ETAP Santé en cours d'élaboration 	<i>DECLINAISON D' ACTIONS A AFFINER AVEC ETAP Santé</i>		
Soutenir les actions de prévention bucco-dentaire auprès de personnes avec pré-diabète, diabète ou surpoids, pour améliorer leur santé globale et diminuer les risques de complications	<ul style="list-style-type: none"> - Projet de la CPTS Est 	<i>DECLINAISON D' ACTIONS A AFFINER AVEC LES ACTEURS</i>		

Échanges / questions diverses

Objectifs Opérationnels 5- Consolider le parcours de prévention et de soins des personnes en surpoids ou obésité

Actions PRS 2023-2028	Maturité actions	Faisabilité de l'action	Temps de construction action	Programmation 2024 -2025
Diffuser les bonnes pratiques et les programmes efficaces ou prometteurs en matière de prévention nutritionnelle				
Renforcer la prévention ciblée et les dispositifs de prise en charge des enfants en surpoids ou en d'obésité				
Élaborer et diffuser un outil à destination des médecins traitants pour les guider dans le repérage, l'annonce du diagnostic, la prévention et la prise en charge des personnes en surpoids ou en obésité				
Développer un programme d'ETP ambulatoire pour l'obésité adulte				
Ouvrir des consultations spécialisées pour les personnes avec obésité morbide sur tout le territoire en s'appuyant sur les CPTS, le CSO, et les services hospitaliers dont les services médicaux et de réadaptation				
Étendre le parcours de prise en charge pour les femmes enceintes en situation d'obésité à l'ensemble du territoire				
Prendre en compte l'obésité dans le PRND 2024-2028				

Objectifs Opérationnels 5- Consolider le parcours de prévention et de soins des personnes en surpoids ou obésité

Actions PRS 2023-2028	Etat d'avancement	Déclinaison action	Pilote pressenti	Partenaires pressentis
Diffuser les bonnes pratiques et les programmes efficaces ou prometteurs en matière de prévention nutritionnelle	- Déploiement au niveau national du projet ICAPS à prendre en compte	<i>DECLINAISON D'ACTION A AFFINER</i>		
Renforcer la prévention ciblée et les dispositifs de prise en charge des enfants en surpoids ou en d'obésité	<ul style="list-style-type: none"> - Dispositif d'accompagnement et programme ETP Sois Bien proposé par ETAP Santé-PRP - Dispositif d'accompagnement de REUNIR - Généralisation de MRTC en 2023 mais pas de MSP positionnée - Déploiement en cours d'OBEPEDIA - Plate-forme d'ETP de l'Hôpital d'enfants - Nouveau cahier des charges des CSO à prendre en compte - CPOM ETAP Santé en cours d'élaboration - CPOM de REUNIR en cours d'élaboration 	<ul style="list-style-type: none"> - Mettre en place un COTECH Obésité pédiatrique (animation par ETAP Santé-PRP) - Refaire un état des lieux précis de l'offre - Rendre visible l'offre de prévention ciblée et de prise en charge de l'obésité pédiatrique - Faciliter les actions de repérage et l'orientation des enfants et de leur famille vers les dispositifs existants 	ARS	AM, CSO, ETAP Santé, REUNIR, Education nationale (santé scolaire), PMI, MSP, Etablissements de santé, CPTS, URPS...
Élaborer et diffuser un outil à destination des médecins traitants pour les guider dans le repérage, l'annonce du diagnostic, la prévention et la prise en charge des personnes en surpoids ou en obésité		<i>DECLINAISON D'ACTION A AFFINER AVEC LE CSO de La Réunion</i>		
Développer un programme d'ETP ambulatoire pour l'obésité adulte		<i>DECLINAISON D'ACTION A AFFINER Avec ETAP Santé Pôle ETP</i>		

Objectifs Opérationnels 5- Consolider le parcours de prévention et de soins des personnes en surpoids ou obésité

Actions PRS 2023-2028	Etat d'avancement	Déclinaison action	Pilote pressenti	Partenaires pressentis
Ouvrir des consultations spécialisées pour les personnes avec obésité morbide sur tout le territoire en s'appuyant sur les CPTS, le CSO, et les services hospitaliers dont les services médicaux et de réadaptation		DECLINAISON D' ACTIONS A AFFINER		
Étendre le parcours de prise en charge pour les femmes enceintes en situation d'obésité à l'ensemble du territoire	- Existence de programme ETP mais ne couvre pas suffisamment le territoire	DECLINAISON D' ACTIONS A AFFINER	ARS	REPERE, CSO, MSP, CPTS, Etablissements de santé
Prendre en compte l'obésité dans le PRND 2024-2028	- Des actions relatives à l'obésité figurent déjà dans le PRND actuel - Souhait des acteurs de considérer l'obésité au même titre que le diabète – par ailleurs, tout le volet de prévention nutritionnelle du PRND vise également à prévenir l'obésité	- Travailler un volet d'actions spécifique sur l'obésité dans le prochain PRND	ARS	CSO et autres acteurs de terrain

Échanges / questions diverses

Objectifs Opérationnels 6 -Renforcer les actions de communication pour des comportements favorables à la santé nutritionnelle

Actions PRS 2023-2028	Maturité actions	Faisabilité de l'action	Temps de construction action	Programmation 2024 -2025
Promouvoir les repères nutritionnels et la pratique régulière d'activité physique au travers d'approches innovantes et d'une communication renouvelée	Yellow	Green	Yellow	Yellow
Développer des stratégies de communication ciblées sur deux thématiques prioritaires : les boissons sucrées et les bienfaits d'une pratique d'activité physique quotidienne	Green	Green	Yellow	Green
Mettre à disposition un annuaire et une cartographie de l'offre et des acteurs/dispositifs	Yellow	Green	Green	Green

Objectifs Opérationnels 6 -Renforcer les actions de communication pour des comportements favorables à la santé nutritionnelle

Actions PRS 2023-2028	Etat d'avancement	Déclinaison action	Pilote pressenti	Partenaires pressentis
Promouvoir les repères nutritionnels et la pratique régulière d'activité physique au travers d'approches innovantes et d'une communication renouvelée	- Actions de masanté.re, IREPS (PilonPilé.re),	- Structurer une campagne de communication grand public avec une agence de communication	ARS	Partenaires et acteurs du PRND
Développer des stratégies de communication ciblées sur deux thématiques prioritaires : les boissons sucrées et les bienfaits d'une pratique d'activité physique quotidienne	- Actions de masanté.re, IREPS (PilonPilé.re),	- Structurer une campagne de communication grand public avec une agence de communication	ARS	Partenaires et acteurs du PRND
Mettre à disposition un annuaire et une cartographie de l'offre et des acteurs/dispositifs	- Elaboration en cours du guide du patient diabétique	<i>DECLINAISON D' ACTIONS A AFFINER</i> Avec ETAP Santé	ARS/ETAP Santé	Partenaires et acteurs du PRND

PRND : une gouvernance stratégique et opérationnelle pour sa mise en œuvre

COPIE PRND

- 13 partenaires-signataires de la convention
- Objectif : partage, suivi des avancées du PRND
- Se réunit 1 fois par an

GOVERNANCE OPERATIONNELLE

- Qui repose sur des comités techniques

COTECH OBSERVATION

COTECH PREVENTION
NUTRITIONNELLE

COTECH DEPISTAGE

COTECH PARCOURS DE
SOINS

SPORT SANTE : des COTECHS
pour son déploiement/Lien
avec la Conférence régionale
du sport

COTECH communication

Articulation avec le CRALIM Préfecture,
SDSF, CLS, CPTS, Convention ARS-Rectorat,
Convention ARS-CD

Les indicateurs associés - SRS



Objectifs généraux à 10 ans	Indicateurs
<p>1- Améliorer les comportements nutritionnels (activité physique régulière, alimentation plus favorable à la santé, réduction de la sédentarité...) afin d'agir sur l'incidence du surpoids, de l'obésité et du diabète de type 2</p>	<ul style="list-style-type: none"> ▪ Fréquence du surpoids et de l'obésité chez les adolescents et en population générale ▪ Taux de patients diabétiques ayant suivi des consultations et examens recommandés
<p>2- Améliorer le parcours de santé des personnes en situation de surpoids ou d'obésité et des patients pré-diabétiques et diabétiques afin de prévenir la survenue des complications</p>	<ul style="list-style-type: none"> ▪ Incidence et prévalence du diabète et du diabète gestationnel ▪ Incidence des principales complications liées au diabète ▪ Taux de recours à la chirurgie bariatrique
<p>3- Poursuivre la mobilisation concertée de l'ensemble des acteurs locaux</p>	<ul style="list-style-type: none"> ▪ Nombre de bénéficiaires d'un programme d'éducation thérapeutique du patient et d'un programme de sport santé sur ordonnance(pré-diabète, diabète ,obésité)

La sante nutritionnelle

SRS 2023-2028

Objectifs opérationnels à 5 ans	Indicateurs
1. Améliorer la qualité de l'offre alimentaire	<ul style="list-style-type: none">Evolution de la consommation quotidienne de fruits et légumes par personne
2. Promouvoir la pratique d'activités physiques et la lutte contre la sédentarité	<ul style="list-style-type: none">Nombre de créneaux ou activités SS labellisésNombre de patients diabétiques et prédiabétiques ayant bénéficié du dispositif sport sur ordonnanceNombre de maisons sport-santé habilitées
3. Déployer des actions de santé nutritionnelle selon une approche territorialisée et populationnelle	<ul style="list-style-type: none">Part de projets de santé en lien avec la santé nutritionnelle ayant vu le jour en QPVNombre de villes ayant signées la charte PNNSNombre d'entreprises et administrations adhérentes/actives de la charte PNNSNombre d'établissements scolaires ayant déployés le programme Nutrition Marmay
4. Améliorer la qualité du parcours de santé des personnes présentant un pré-diabète et un diabète	<ul style="list-style-type: none">Nombre d'actions déployées dans le cadre de l'Opération DEPIST OUT DIABETENombre de personnes ayant bénéficié du programme ETP RUNDIABETE et RUNPREDIABETENombre de patients diabétiques et prédiabétiques ayant bénéficié d'une consultation endocrinologueProjets d'aller-vers en santé développés par les CPTS et MSP en lien avec le diabète et part de patients bénéficiaires
5. Consolider le parcours de prévention et de soins des personnes en surpoids ou obésité	<ul style="list-style-type: none">Taux de recours des séjours pour chirurgie bariatriqueVolume de la file active des ETP ObésitéNombre d'enfants qui bénéficie d'un programme ETP (parmi ceux existants)
6. Renforcer les actions de communication pour des comportements favorables à la santé nutritionnelle	<ul style="list-style-type: none">Nombre de campagnes de communication déployées sur la thématique nutrition, diabète, activités physiques

Échanges / questions diverses

Merci de votre attention

Pour toute question :

Stelly.chopinnet-dijoux@ars.sante.fr

Christine.pillay-lipkow@ars.sante.fr

ars-reunion-prs@ars.sante.fr

