

RECOMMANDATIONS SANITAIRES AU MOMENT DE LA REMISE EN EAU !

COMMENT ÊTES-VOUS PRÉVENUS D'UNE COUPURE ?

Chouette ! L'eau est revenue,
est-ce qu'on peut la boire
maintenant, maman ?

Non, pas tout de suite car il y a
des microbes à l'intérieur.
Mais tu peux l'utiliser
pour te laver ou nettoyer



Lorsque l'eau revient au robinet après une coupure, elle peut être impropre à la consommation durant plusieurs heures. Il est nécessaire durant cette période de :

- Ne pas utiliser l'eau pour la boisson ou la préparation des aliments ;
- Privilégier les usages non alimentaires (toilette, WC, ménage...)
- Préférer la consommation d'eau embouteillée

Des mesures et vérifications de terrain sont nécessaires pour s'assurer du retour à l'équilibre du réseau. Lorsque ces contrôles montrent un retour à la normale, l'exploitant lève les restrictions d'usage et l'eau peut de nouveau être consommée.

L'exploitant informe les usagers des interruptions de service par les médias (radio, presse écrite). Ces informations sont également disponibles sur le site internet de votre exploitant.



POUR EN SAVOIR PLUS

Pour avoir des informations sur la gestion des réseaux d'eau qui vous alimentent, contactez l'exploitant de votre commune.

www.eaudurobinet.re

CONSOMMER L'EAU DU ROBINET EN TOUTE SÉCURITÉ APRÈS UNE COUPURE !



POURQUOI COUPE T-ON L'EAU ?

1 Interventions sur le réseau suite à une casse ou lors de travaux programmés.

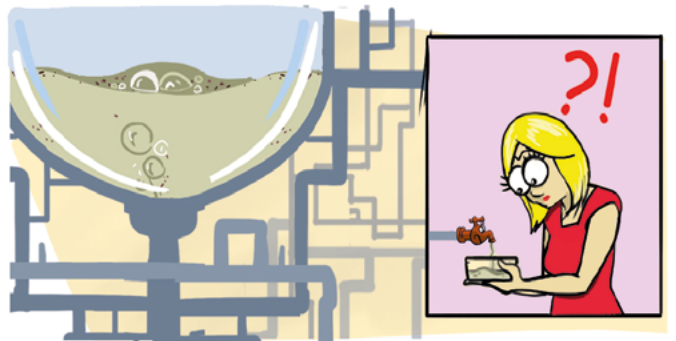
Allez ! Vite ! Viite !
Il faut réparer pour les usagers...



2 Insuffisance d'eau, notamment lors des périodes de sécheresse.



3 Dégradation importante de la qualité de l'eau rendant la distribution impossible.



POURQUOI NE FAUT-IL PAS CONSOMMER L'EAU DU ROBINET APRÈS UNE COUPURE

