

# Santé et Environnement : Besoins ressentis, comportements, principales données et leviers d'action à La Réunion

Formation

L'urbanisme favorable à la santé à La Réunion

7 octobre 2024

Dominique MAISON, ingénieur sanitaire

# Santé et Environnement : Besoins ressentis, comportements, principales données et leviers d'action à La Réunion

## Séminaire L'urbanisme favorable à la santé à La Réunion

9 octobre 2024

Dominique MAISON, ingénieur sanitaire

# Objectifs de l'intervention



- Partager les connaissances relatives à la perception des liens que font les Réunionnais entre leur environnement et leur santé
- Présenter les principales sources de données en santé environnementale disponibles à la Réunion
- Encourager l'intérêt à agir pour l'intégration des enjeux de santé-environnement-climat dans les politiques d'aménagement et projets d'aménagement sur la base de données probantes

## 1. Quizz



## 2. Connaissances et besoins ressentis par les réunionnais



## 3. Des leviers pour l'action sur le terrain



Santé et Environnement :

Besoins ressentis, comportements, principales données et leviers d'action à La Réunion

Quizz : [joinmyquiz.com](https://joinmyquiz.com) ou QR code



2. Quelles sont les connaissances et les besoins ressentis par les Réunionnais vis-à-vis des thèmes de santé environnement ?

# Le BPCO doit être mieux diagnostiqué

Une journée va être consacrée à la prévention de la broncho-pneumopathie chronique obstructive ou BPCO le 21 novembre prochain. Cette maladie sous-diagnostiquée est pourtant mortelle et touche de nombreux Réunionnais.

14 SOCIÉTÉ

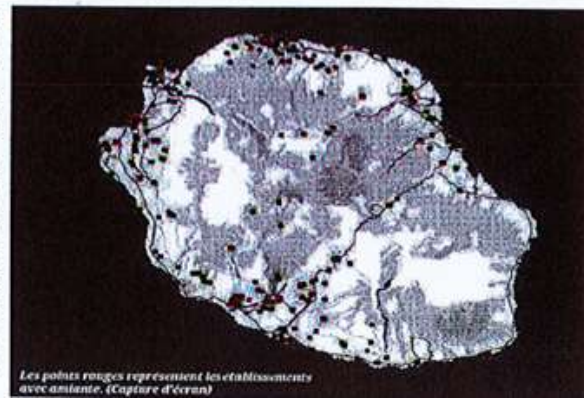
Santé

## De l'amiante dans nos établissements scolaires

C'est une véritable bombe que vient de lâcher Libération, en révélant dans son édition d'hier, que la majorité des établissements scolaires construits avant 1997 en France contiennent de l'amiante. Les écoles, collèges et lycées de la Réunion ne font pas exception. D'après la carte établie par le site Internet du journal, 56 établissements ont été identifiés dans l'île.

On le sait, aujourd'hui : la présence d'amiante dans un bâtiment représente un risque élevé pour ceux qui le fréquentent. Les fibres qui se dégagent de ce matériau initialement utilisé pour sa résistance au feu et sa capacité isolante, s'accroissent dans les alvéoles des poumons et entraînent des problèmes respiratoires, voire des cancers. Les risques sont d'autant plus élevés que l'exposition est longue et la maladie met du temps à apparaître, parfois au bout de plusieurs décennies. Aussi, ne peut-on qu'être atterré par l'annonce de l'existence d'amiante dans les bâtiments qui accueillent nos enfants toute l'année. Car c'est bien ce que révèle Libération dans son édition d'hier : la majorité des établissements scolaires construits avant 1997 contiennent de l'amiante. Dans les faux plafonds, le long des tuyauteries, dans la colle des dalles de sol... Bien sûr, tant que le matériau est contenu, il n'y a pas de risque pour la santé. Mais avec le vieillissement des bâtiments et la détérioration des murs, ce risque devient

bien réel. Pour arriver à déterminer l'ampleur du phénomène, le quotidien a consulté un Schier interne des services de l'Éducation nationale, recensant les établissements à risques. "Avec près de 20 000 réponses, soit un tiers du parc scolaire, cette enquête - bien que non exhaustive - est suffisamment solide pour être représentative", écrit-il. Ainsi, 40% des lycées professionnels, 77% des lycées généraux et technologiques, 73% des collèges et 38% des écoles sont concernés sur l'ensemble du territoire, y compris à la Réunion, où on dénombre 56 établissements avec amiante, certains avec obligation de travaux, d'autres non. Les données datent de 2016, des travaux ont pu être réalisés sur certains sites entre-temps, mais avec le vieillissement des bâtiments, d'autres ont également pu rejoindre le rang des établissements à risques.



Pour connaître la liste des établissements concernés de l'amiante à la Réunion : <https://www.liberation.fr/pages/1510007/amiante-scolaire/>

### ALIMENTATION ET SANTÉ

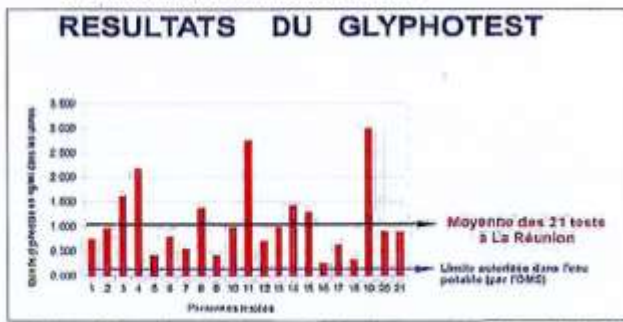
## Glyphosate : « À moi la médaille de bronze ! »

Le 18 septembre dernier, un journaliste du Quotidien confiait une fiole d'urine au collectif écologiste réunionnais Océa Réunion pour analyse. Les 21 prélèvements sont revenus d'Allemagne. Tous positifs. Comme les 6 500 tests réalisés en métropole.

Depuis maintenant plusieurs semaines, le site que je vous propose est alimenté de façon régulière par le glyphosate est même très présent : « Les résultats de votre glyphosate : 2,28 nanogramme par litre d'urine, soit environ 22 fois plus que ce qui est autorisé dans l'eau potable (0,1 ng/l) et qui plus est, le résultat de la recherche scientifique », explique le collectif. "Al le résultat est le plus important : la médaille de bronze et sans aucun doute, si vous voulez être représentatif."

Où est la précaution ?

« En cas de risque de dommages graves ou irréversibles, l'absence de caractère prioritaire d'analyse ne doit pas servir de prétexte pour



Les 6 500 tests réalisés en métropole indiquent un taux 10 fois supérieur au taux admis dans l'eau potable, à la Réunion.

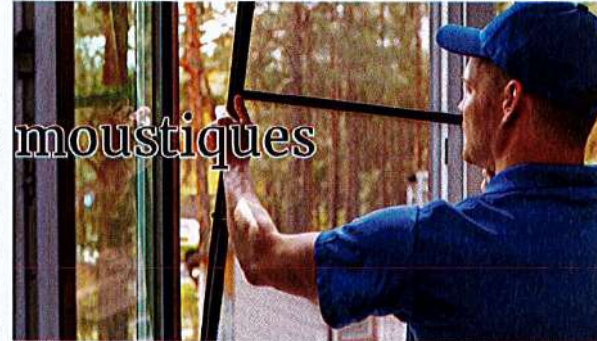
Lutte anti-vectorielle  
31/10/2019

## Dix méthodes naturelles pour se débarrasser des moustiques

Avec l'arrivée de la chaleur dans l'île, les moustiques vont être plus nombreux. Ces petites bêtes peu sympathiques gâchent les soirées en plein air et nous transmettent généreusement des maladies dont la dengue. Comment s'en débarrasser ? Nous avons choisi de lutter avec des méthodes naturelles. En voici quelques-unes...

Dossier : Juliane Ponin-Ballon

1- LES MOUSTIQUAIRES de lavande dilués dans de pour bébé. Mélangez bien



Les moustiquaires s'adaptent aux fenêtres, baies vitrées et même aux portes d'entrée.

Le Journal de l'île • Mercredi 30 octobre 2019

### Eau impropre à Saint-André

## La Cise devra-t-elle indemniser les Leclercq ?

Se plaignant d'avoir une eau régulièrement non potable, un habitant de Saint-André a attaqué la Cise pour se faire rembourser dix ans de factures et de bouteilles d'eau. L'affaire était débattue hier au tribunal de Champ Fleuri.

## En bref

### ■ Sainte-Marie

Qualité de l'eau dégradée dans les Hauts Dans un communiqué publié hier soir, la Cise Réunion alerte ses abonnés: « suite aux

## En bref

### ■ Saint-Paul

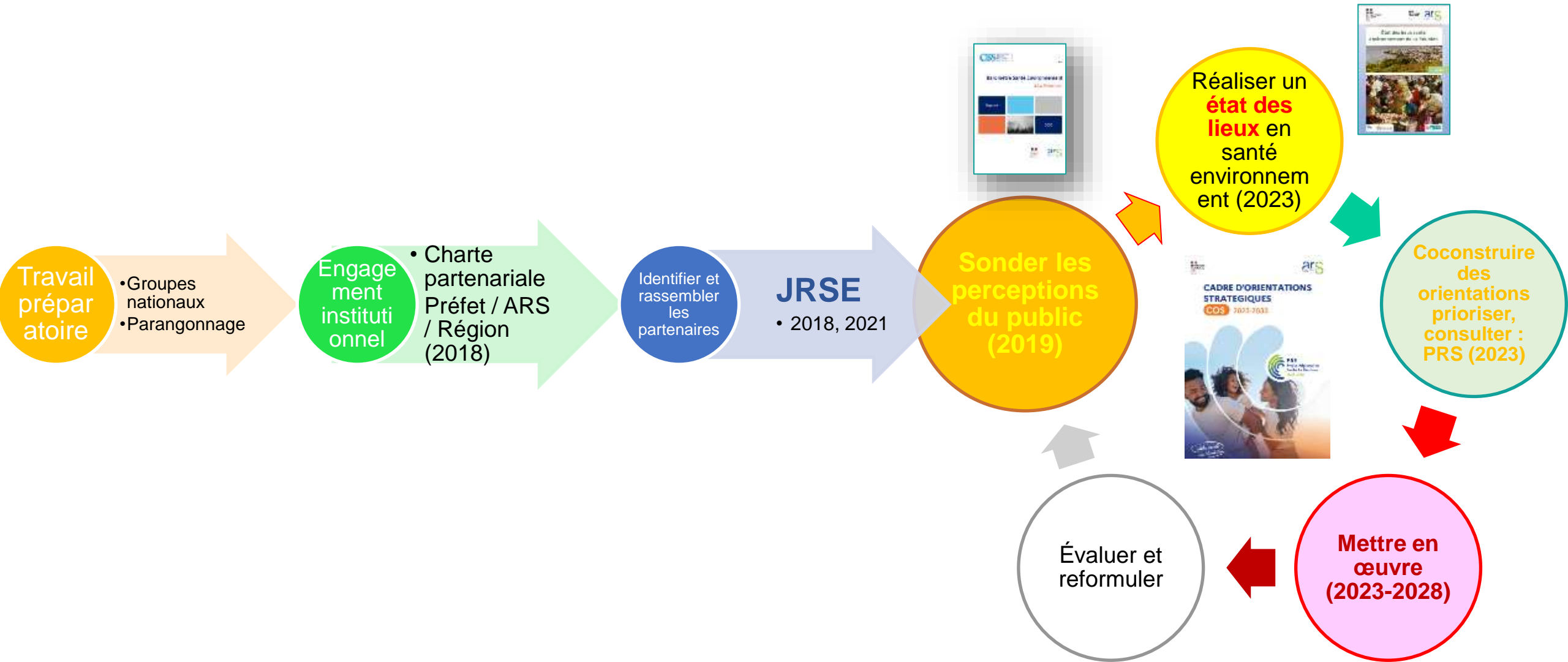
Sensibilisation à la dengue Alors que l'été arrive, l'ARS et la commune de Saint-Paul organisent une opération vide fond de cour cet après-midi à la Plaine Saint-Paul, un des axes majeurs de

Accueil > Actualité > Flash Actu

La France dépasse « systématiquement » depuis 2010 le seuil limite de dioxyde d'azote

Par Le Figaro avec AFP  
Publié le 24 octobre 2019 à 12:34, mis à jour le 24 octobre 2019 à 13:20

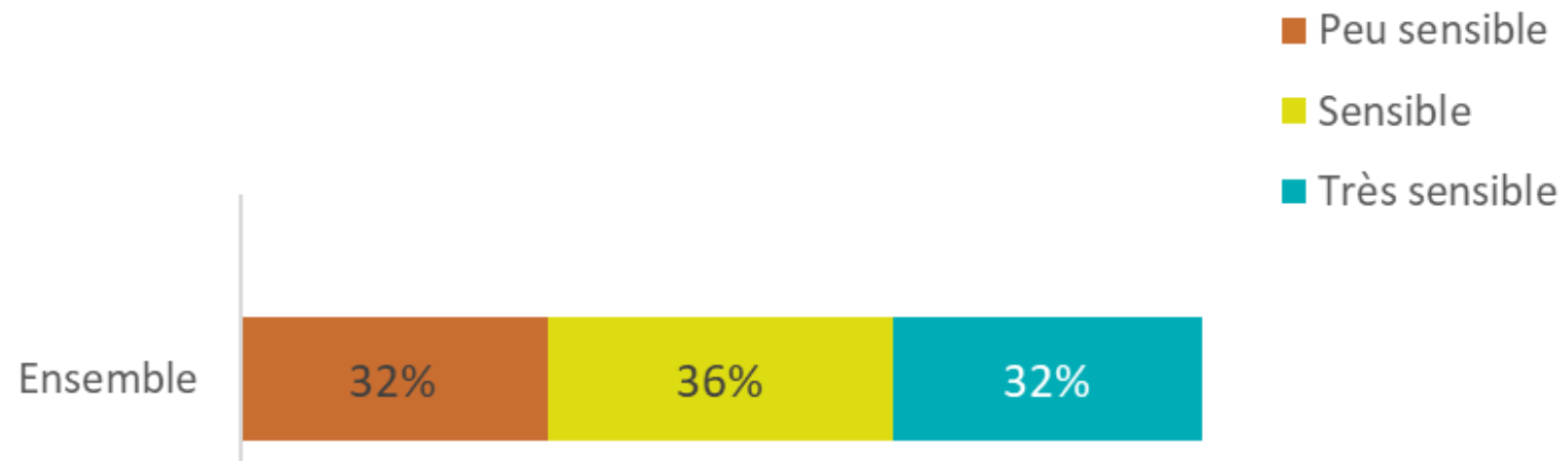
# Programmer en santé environnement à La Réunion





# Sensibilité générale

- Env. 70% des Réunionnais sensibles à l'environnement



# Inquiétude selon la thématique

- Selon les Réunionnais, le niveau de risque pour la santé semble « élevé » ou « très élevé » pour :



# Cadre de vie : globalement positif

Confort dans son  
logement

90 %



Qualité de l'eau  
du robinet dans  
sa commune

73%



# Arrondissement Est : des attentes fortes



# Marges mobilisables: selon la démarche



Pratiquer le co-voiturage

Déjà engagé dans la démarche  
27 %

Non engagé dans la démarche

Prêt à le faire  
40 %

Pas prêt à le faire  
31 %



Prendre les transports en commun, utiliser un vélo ou la marche à la place de la voiture pour tout ou une partie de vos trajets

Déjà engagé dans la démarche  
59 %

Non engagé dans la démarche

Prêt à le faire  
27 %

Pas prêt à le faire  
14 %

Santé et Environnement :

Besoins ressentis, comportements, données connues et leviers d'action à La Réunion



La santé observée des réunionnais est liée de façon plausible à un ou plusieurs déterminants environnementaux

# Rappels : principales pathologies (‰) + environnement

Réunion

France

dont fraction des causes

environnementales identifiées par OMS



D

54,2



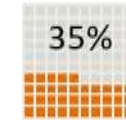
109,2



52,1



71,8



dont



24%

9%

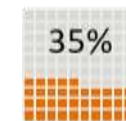
12%



67,1



65,9



dont



24%

18%



31,7



28,2



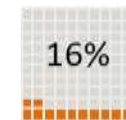
dont



45,2



28

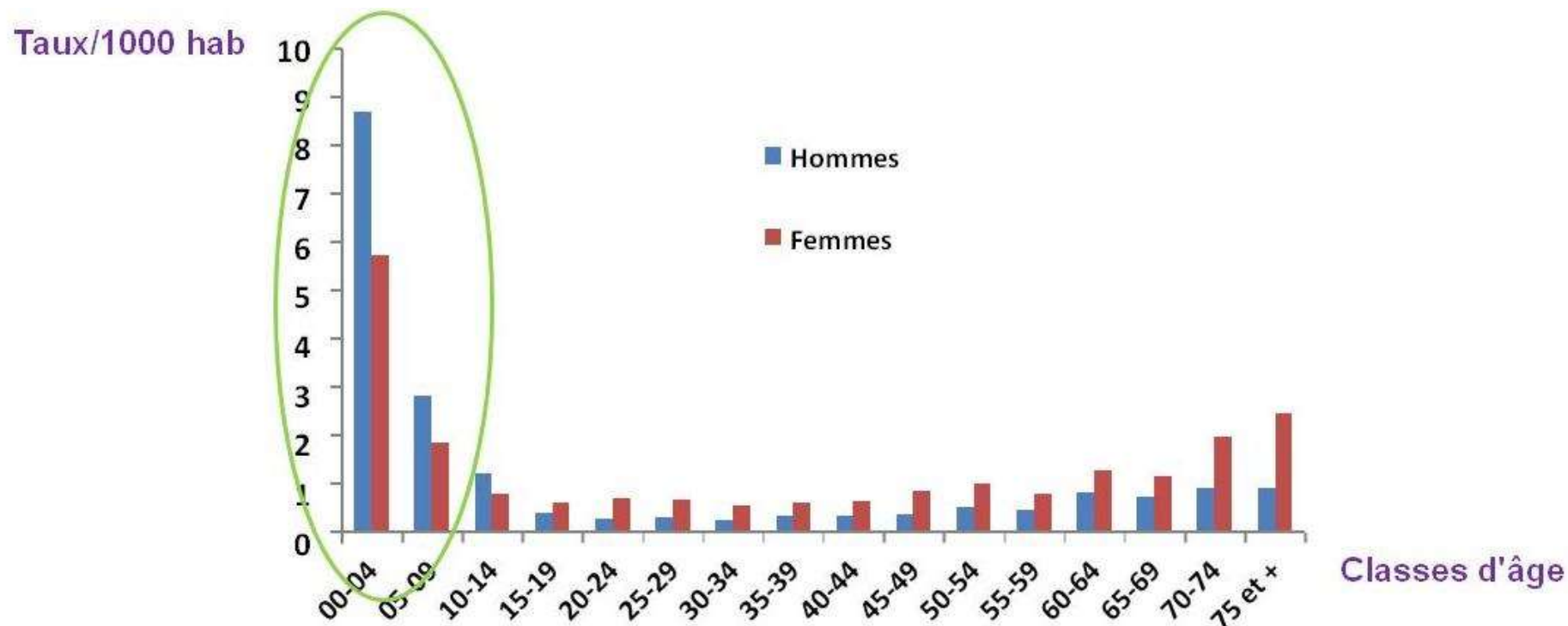


dont



# Asthme : hospitalisations à La Réunion

Taux annuel moyen d'hospitalisation pour asthme selon le sexe et la classe d'âge, 2005-2013



- Les enfants de moins de 15 ans représentent les 2/3 des hospitalisations avec en majorité des garçons.
- Femmes majoritaires pour les tranches d'âge des plus de 15 ans.

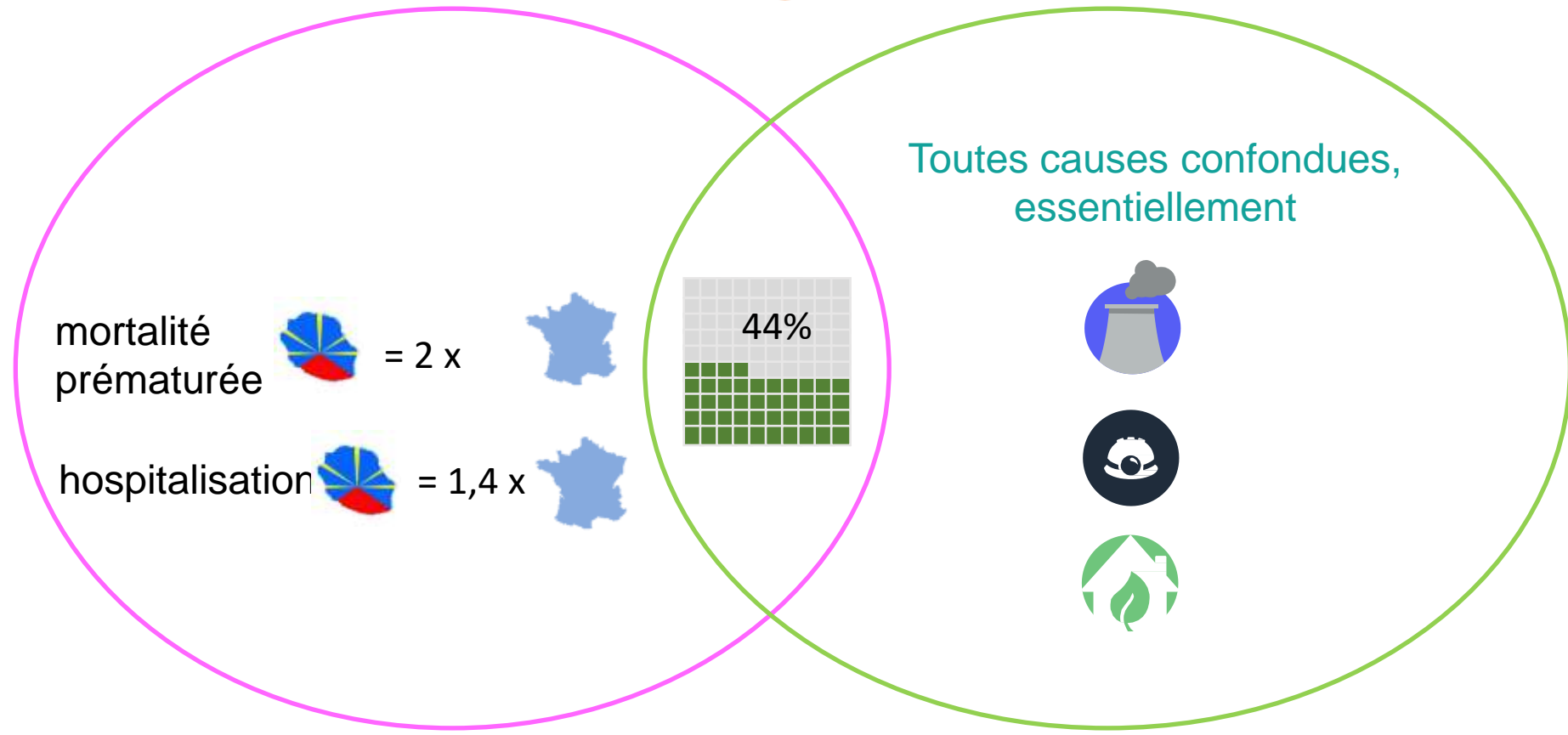


# Asthme et environnement (OMS)



**Santé**

**Environnement**



mortalité prématurée



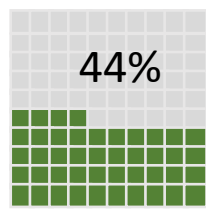
= 2 x



hospitalisation



= 1,4 x



Toutes causes confondues, essentiellement

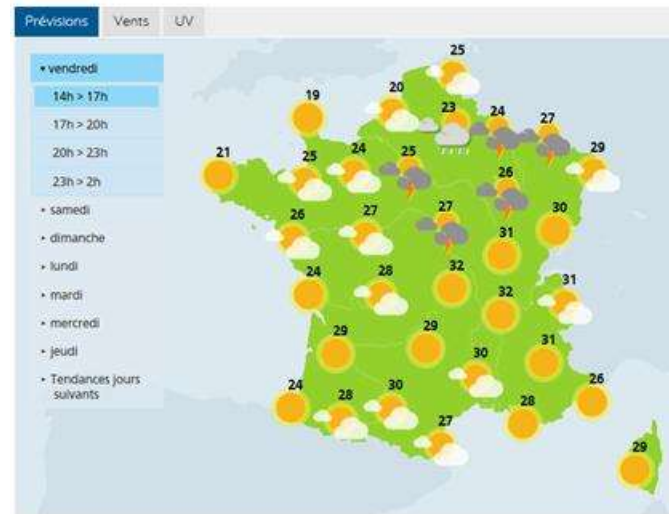




Un ou plusieurs déterminants  
environnementaux ont une incidence plausible  
sur la santé des Réunionnais – sans pouvoir  
caractériser précisément / immédiatement

# Une exposition solaire forte, une prévention et des conséquences encore trop peu suivies

Vendredi 25 Août



# État des lieux santé environnement à la Réunion (2023)



## Objectifs :

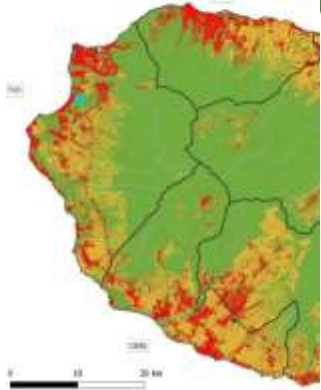
- Appui et plaidoyer auprès des partenaires par les données probantes, par exemple pour des programmes d'UFS
- Préparation et suivi des programmations réunionnaises
- Evaluation des inégalités (loi de 2004 santé publique, politique générale du gouvernement)



# État des lieux santé environnement à la Réunion (2023)

## OCCUPATION DU SOL

Des littoraux



## INFRASTRUCTURES DE TRANSPORT

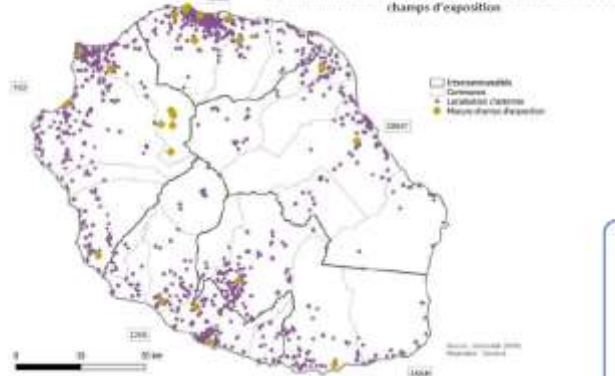
Des transports exclusifs



## RADIOFRÉQUENCES

L'exposition aux champs électromagnétiques dans l'environnement

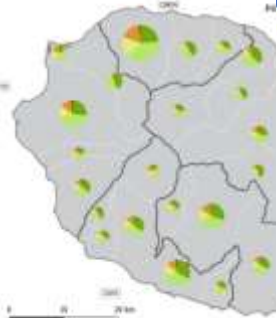
Localisation des antennes de radiofréquence et de mesures de champs d'exposition



## BÂTIMENTS - LOGEMENTS

Périodes de construction des logements

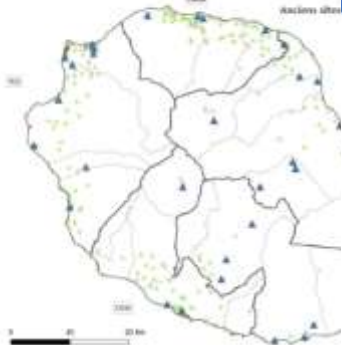
Un parc de logements fortement développé



## QUALITÉ DES SOLS

Anciens sites industriels et sites et sols pollués

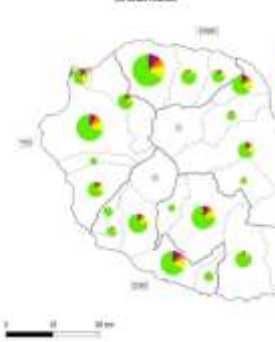
283 anciens sites industriels, 51 sites et sols pollués



## POLLUTION SONORE

Bruit des infrastructures routières

Part de la population exposée au bruit routier aux différents niveaux de bruit routier



- cadre de vie et comportements
- géographie - géologie
- climat
- espaces naturels protégés
- occupation du sol
- infrastructures de transport
- mobilités
- bâtiments - logements
- radon
- qualité des milieux
- qualité de l'air
- qualité des sols
- qualité des eaux
- radiofréquences
- pollution sonore

Santé et Environnement :

Besoins ressentis, comportements, données connues et leviers d'action à La Réunion

Agir en faveur d'une prévention  
environnementale efficace au quotidien :  
leviers d'action au plus près du terrain

# Le Projet régional de santé, un cadre pour les actions sur le territoire: un environnement favorable à la santé



- Connaitre et faire connaître les déterminants environnementaux de la santé
- Intégrer la préoccupation de la santé environnementale dans l'ensemble de l'action publique
- Favoriser un environnement propice pour la petite enfance et les jeunes publics
- Accompagner la transition énergétique et écologique dans le secteur sanitaire et médico-social

# La santé environnementale dans les CLS

- **Parmi les 23 communes engagées**

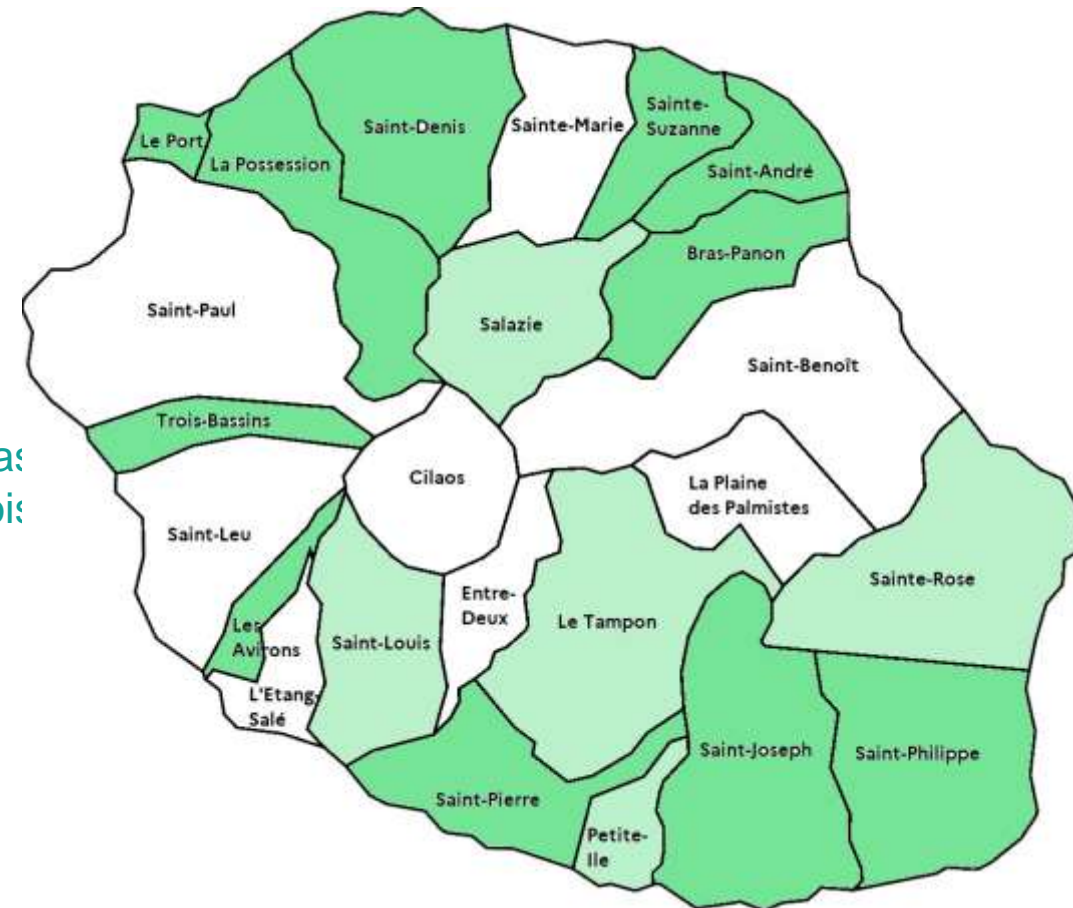
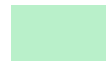
- **11 CLS signés (ou à renouveler) intégrant la thématique Santé Environnement :**

- Le Port, La Possession, St Denis, Ste Suzanne, St André, Bras Panon, St Philippe, St Joseph, St Pierre, Les Aviron, Trois Bassins



- **5 CLS en projet pouvant intégrer la thématique SE :**

- Salazie, Ste Rose, Petite-Ile, Le Tampon, St Louis





# CLS en Santé environnement : exemple de fiche thématique

## 1. Contexte et enjeux

Contextes régional et communal ; enjeux

## 2. Objectifs, pistes d'actions et publics cibles

Objectif stratégique	Objectifs spécifiques	Pistes d'actions	Publics cibles
<b>Promouvoir un cadre de vie favorable à la santé</b>	Informer et sensibiliser sur la santé environnementale	Animations durant les vacances scolaires, le temps périscolaire	Jeunes, parents, responsables d'établissements
	Protéger de l'exposition au soleil, à la chaleur dans les ERP communaux	Végétaliser, faire couvrir les établissements les plus exposer	Jeunes, personnels communaux, responsables d'établissements
	Lutter contre les maladies à transmission vectorielle		

La commune construit par la suite le programme complet et la maquette financière

En 2023 seulement, l'ARS a sensibiliser, informé, formé plus de 27 000 jeunes réunionnais

# Anticiper les changements climatiques, les défis de la planification écologique, du SAR

## L'OCÉAN INDIEN UNE RÉGION VULNÉRABLE CATASTROPHES NATURELLES INONDATIONS, CYCLONES TROPICAUX

	COMORES <b>5.7 M\$</b>
	MADAGASCAR <b>100 M\$</b>
	MAURICE <b>110 M\$</b>
	SEYCHELLES <b>2.8 M\$</b>



**3**

3<sup>ème</sup> RÉGION DU MONDE LA PLUS EXPOSÉE AUX CATASTROPHES NATURELLES



**17**

17 MILLIARDS DE DOLLARS DE PERTES DUES AUX CATASTROPHES CLIMATIQUES LORS DE CES 30 DERNIÈRES ANNÉES

**8** SECTEURS LES PLUS TOUCHÉS

 AGRICULTURE	 SANTÉ PUBLIQUE
 ÉNERGIE	 SECTEUR FONCIER
 EAU	 TOURISME
 PÊCHE	 ZONES CÔTIÈRES

M\$: Perte annuelle millions de dollars

Santé et Environnement :

Besoins ressentis, comportements, données connues et leviers d'action à La Réunion

**Merci pour votre attention**