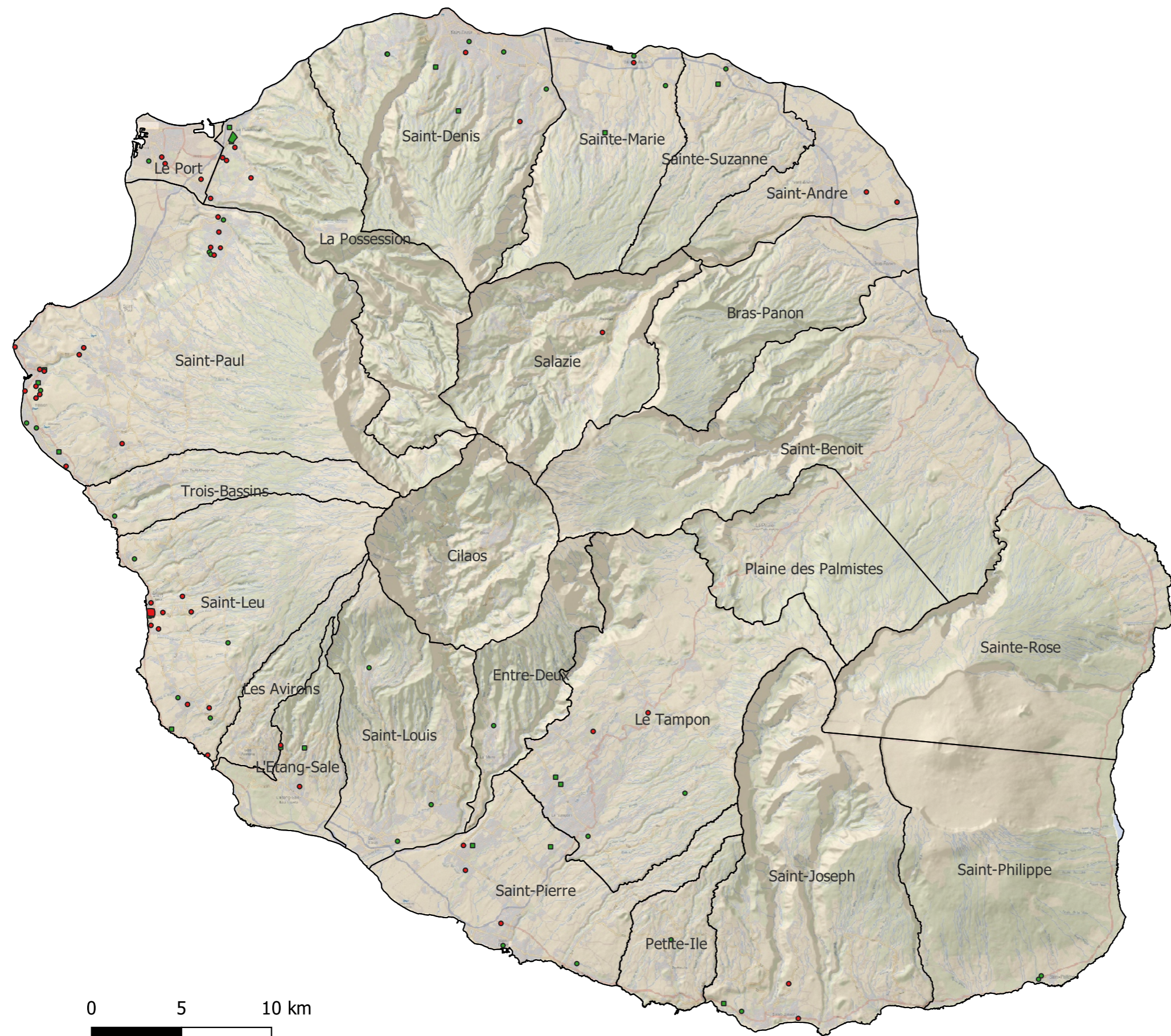


Bilan des interventions de traitement de lutte antivectorielle pour la période du 30 mars au 12 avril 2026



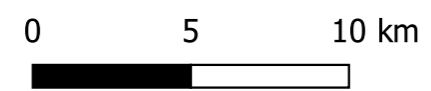
■ Intervention LAV sur la période

- La Possession : Saint-Laurent, Moulin Joli, Sainte Thérèse, Lotissement Carré.
- Le Port : SIDR Basse, SIDR Haute, ZAC Rivière des Galets.
- Le Tampon : Plaine des Cafres, Le Dix-septième.
- L'Etang-Salé : Ravine Sèche, Pieds des Roches.
- Saint-André : Ravine creuse, Rivière du Mas les Bas.
- Saint-Denis : La Bretagne, Les Camélias.
- Saint-Joseph : Jean Petit, les Jacques.
- Saint-Leu : Centre-ville, Piton Saint-Leu, Etang Saint-Leu, Bois Blanc, Cité des Pêcheurs.
- Sainte-Paul : Grand Fond, Mont Rocquefeuil, L'Ermitage, Trou d'Eau, Roches Noires, l'Eperon, Bois de Nèfles, La Plaine, Le Hangar, La Saline.
- Saint-Pierre : La Vallée, Bois d'Olive, ZAC Bank.
- Sainte-Marie : La Découverte.
- Salazie : Mare à Citrons.

■ Intervention LAV 3 derniers mois

* Pour obtenir plus d'informations veuillez joindre le numéro vert

0 800 110 000



Données : ARS La Réunion, IGN